



Datum 7 januari 2011  
Projectnr. 1773.100/g

Boulevard Heuvelink 104  
6828 KT Arnhem  
Postbus 1174  
6801 BD Arnhem

Telefoon (026) 3512532  
Telefax (026) 4458702

E-mail [info@companen.nl](mailto:info@companen.nl)  
Internet [www.companen.nl](http://www.companen.nl)

Gemeente Olst-Wijhe

## **Bijlage 1: Factsheets kernen**

### Masterplan wonen, welzijn en zorg

De gemeente Olst-Wijhe is bezig met het opstellen van een Masterplan Wonen-Welzijn en Zorg. Wat nog ontbreekt in het Masterplan is een (statistische) analyse van wonen-welzijn-zorg in de verschillende kernen. Bijgaand treft u factsheets aan met daarin een (statistisch) overzicht van feiten en trends per kern op het gebied van wonen-welzijn-zorg (WWZ). Tevens is er een factsheet toegevoegd die informatie geeft over WWZ in de gehele gemeente Olst-Wijhe.

De factsheets zijn ondersteunend aan met name hoofdstuk 5 van het masterplan, namelijk de visie op woonservicegebieden en de uitwerking hiervan in verschillende niveaus. Daarnaast zijn de factsheets ook in breder verband bruikbaar, zoals in het kader van het accommodatiebeleid.

Elke factsheet bestaat uit:

- Een topografische kaart met daarop WWZ-voorzieningen in de kern
- Korte typering van de kern
- Aantal huishoudens naar leeftijd (kern, hele gemeente)
- Aantal inwoners naar leeftijd (kern, hele gemeente)
- Prognose van het aantal 75-plussers in de kern (2009; 2015; 2025)
- Aantal woningen
- Aantal nultredenwoningen
- Koop-huurverhouding
- Beschrijving van de zorgvoorzieningen in de kern
- Beschikbaarheid openbaar en eigen vervoer in de kern
- Aantal WWZ-voorzieningen in de kern, alsmede belangrijke ontwikkelingen daarin.

## **Huishoudens naar leeftijd en aantal nultredenwoningen: gegevens niet altijd beschikbaar**

De huishoudens naar leeftijd en het aantal nultredenwoningen zijn niet voor elke kern beschikbaar. Wat betreft de huishoudens naar leeftijd is er voor deze kernen een tabel opgenomen met 'overig Olst-Wijhe'. Dit betreft het totaal aantal huishoudens in de kleine kernen van de gemeente Olst-Wijhe, te weten: Elshof, Herxen, Marle, Middel en het buitengebied. Voor het aantal nultredenwoningen hebben we alle nultredenwoningen in deze vijf kleine kernen bij elkaar opgeteld en ook geschaard onder de kop 'overig Olst-Wijhe'.

### **Inhoudsopgave**

1.1	Overzicht gemeente Olst-Wijhe	4
1.2	Boerhaar	8
1.3	Boskamp	10
1.4	Den Nul	12
1.5	Elshof	14
1.6	Herxen	16
1.7	Marle	18
1.8	Middel	20
1.9	Olst	22
1.10	Welsum	24
1.11	Wesepe	26
1.12	Wijhe	28
1.13	Buitengebied	30
	Bronnen voor factsheets	31
	Voorzieningen per kern	32



## 1.1. Overzicht Gemeente Olst-Wijhe

<b>Typering</b> De gemeente Olst-Wijhe ligt in Overijssel, aan de IJssel tussen Deventer en Zwolle. De gemeente telt <b>17.540</b> inwoners (peildatum 1 januari 2010). Olst-Wijhe bestaat uit een uitgestrekt buitengebied met daarin twaalf kernen.	<b>Kern</b>	<b>Aantal inwoners op 1-1-2010</b>	
	1. Olst	5.112	
	2. Herxen	529	
	3. Marle	76	
	4. Elshof	473	
	5. Wijhe	5.580	
	6. Boerhaar	731	
	7. Den Nul	860	
	8. Middel	213	
	9. Wesepe	1.200	
	10. Boskamp	1.091	
	11. Welsum	604	
	12. Buitengebied	1.071	
<b>Totaal</b>	<b>17.540</b>		

<b>Leeftijd inwoners gemeente Olst-Wijhe: 1-1-2010</b>			
<p>Totaal Olst-Wijhe</p>	<b>Prognose</b>	<b>2009</b>	<b>2025</b>
	<b>0-14 jaar</b>	20%	14%
	<b>15-24 jaar</b>	11%	12%
	<b>25-34 jaar</b>	9%	13%
	<b>35-44 jaar</b>	16%	9%
	<b>45-54 jaar</b>	16%	10%
	<b>55-64 jaar</b>	14%	16%
	<b>65+</b>	16%	25%
<b>Totaal</b>	100%	100%	

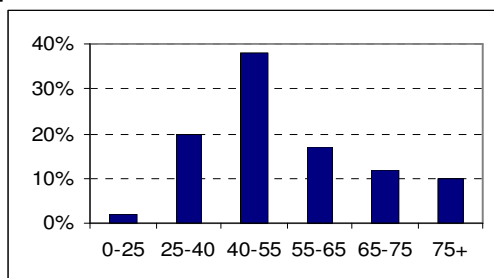
<b>Prognose van het aantal 75+-ers per kern in 2015 en 2025*</b>							
	<b>2009</b>	<b>2015</b>	<b>2025</b>	<b>verschil 2009-2015</b>	<b>%</b>	<b>verschil 2009-2025</b>	<b>%</b>
Olst	390	440	630	50	113%	240	162%
Herxen	10	20	30	10	106%	20	198%
Marle	0	0	10	0	134%	10	293%
Elshof	30	40	60	10	152%	30	212%
Wijhe	440	480	690	40	108%	250	156%
Boerhaar	40	50	60	10	125%	20	151%
Den Nul	20	40	90	20	169%	70	354%
Middel	10	20	20	10	161%	10	125%
Wesepe	80	100	150	20	116%	70	176%
Boskamp	110	120	130	10	111%	20	124%
Welsum	30	40	60	10	152%	30	181%
Buitengebied	90	90	150	0	106%	60	174%
<b>Totale gemeente</b>	<b>1.260</b>	<b>1.440</b>	<b>2.060</b>	<b>180</b>	<b>114%</b>	<b>800</b>	<b>164%</b>

\*percentageverschillen kunnen ontstaan door afronding.

Bron: De woningmarkt in Olst-Wijhe, 2009-2025.

### Leeftijd huishoudens gemeente Olst-Wijhe

per 1-1-2009



### Woningen

- 6.730 woningen
- 72% koopwoningen
- 1.820 nultredenwoningen, (69% koop, 31% huur)
- Huidig tekort van ca. 140 nultredenwoningen, oplopend naar 340 in 2015 en 610 in 2025.
- De gemeente kent drie verpleeg- en / of verzorgingstehuizen: Het Averbergen, St. Willibrord en het Weijtendaal.

### Bereikbaarheid

De bereikbaarheid van de kernen in Olst-Wijhe is verschillend, sommige kernen zijn uitstekend bereikbaar, andere alleen per weg en slecht met openbaar vervoer. De gemeente Olst-Wijhe is bereikbaar over de weg en het spoor:

- Per weg: N756 (Raalte- Wijhe) N337 (Zwolle – Deventer) N348 (Deventer – Raalte).
- Trein: NS Station Olst en NS Station Wijhe aan de spoorlijn Zwolle-Deventer.
- Busverbindingen: Lijn 161 (Deventer Zwolle via Olst, Wijhe, Den Nul en Boskamp), Lijn 165 (Raalte – Deventer via Wesepe), Buurtbus 563 (Wijhe, Boerhaar, Broekland, Raalte) en Regiotaxi Salland (Deventer, Olst-Wijhe en Raalte).

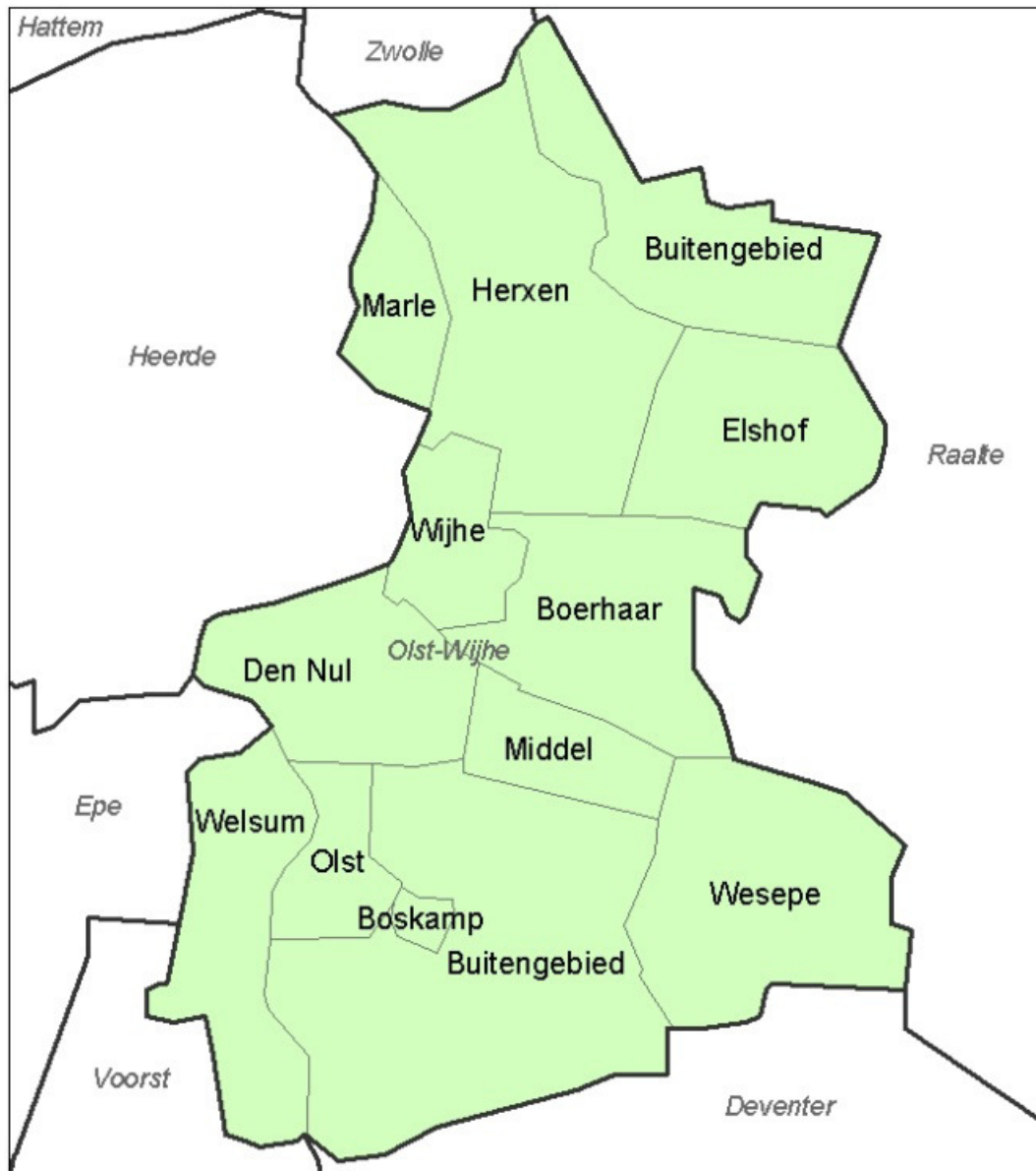
### Voorzieningen

- In de gemeente Olst-Wijhe is een aantal eerstelijns zorgaanbieders gehuisvest zoals huisartsen, tandartsen en fysiotherapie.
- Over het algemeen zijn de meeste voorzieningen in de gemeente te vinden. De kernen Olst en Wijhe zijn wat betreft voorzieningen de belangrijkste kern van de gemeente. Zij hebben een regionale functie. Voor een ziekenhuis moeten de bewoners naar Zwolle of Deventer.
- Er is een aantal kleine kernen met weinig tot geen voorzieningen. Zij zijn aangewezen op de grotere kernen binnen de gemeente Olst-Wijhe.
- Stichting Kulturhus Olst-Wijhe vervult belangrijke verbindende schakel met ondersteunende taak naar vrijwilligers en het beheer van welzijnsvoorzieningen in de dorpen.

### Kernen- en buurtgerichte aanpak

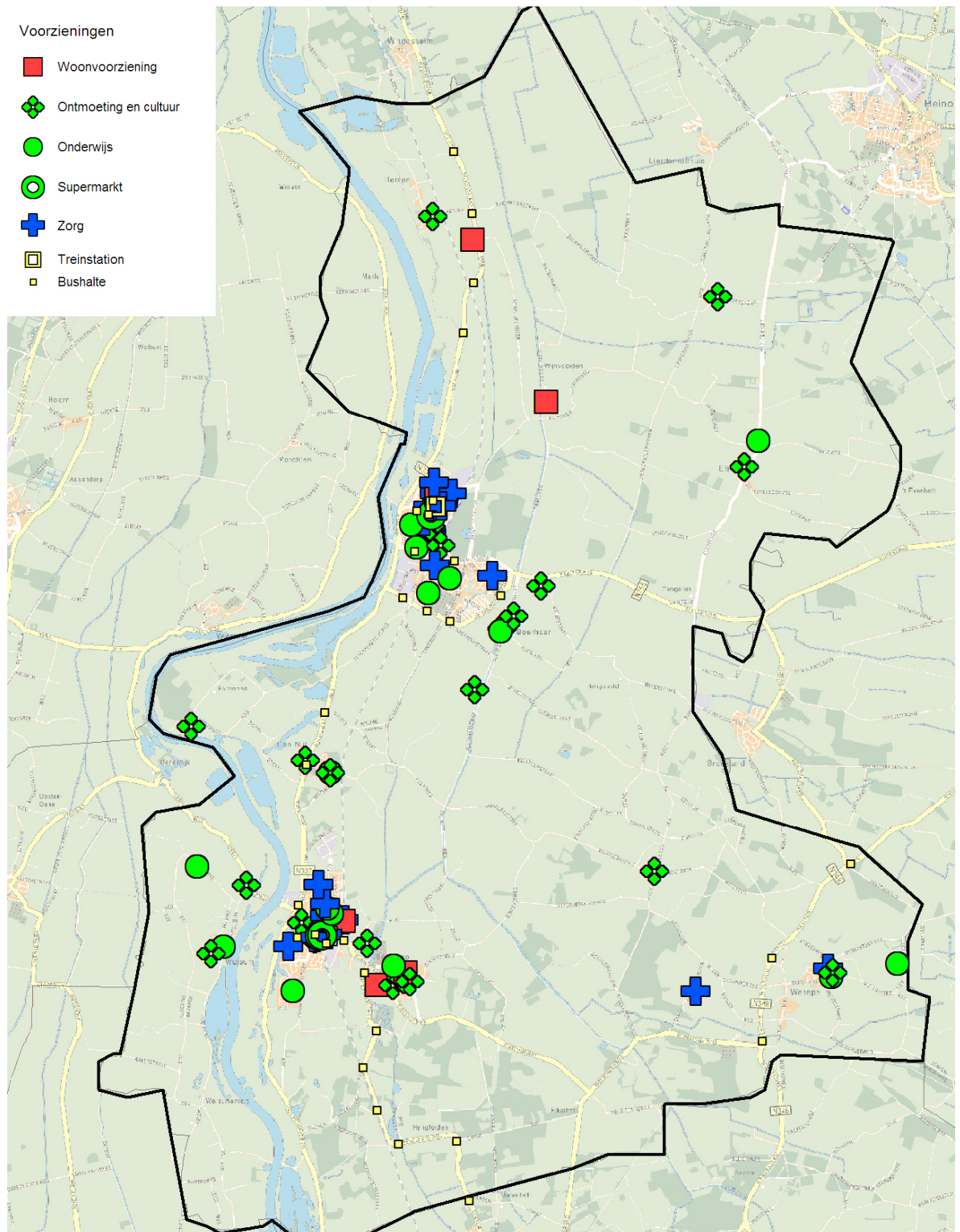
Leefbaarheid op het platteland wordt bepaald door zaken als het sociale klimaat, wonen, voorzieningen, verkeer & bereikbaarheid, werken en de relatie tussen burger en overheid. De gemeente Olst-Wijhe wil via haar kernen- en buurtgerichte aanpak burgers actief betrekken bij het beleid. Zo worden buurt- en wijkschouwen georganiseerd, evenals de jaarlijkse kernenbezoeken en periodiek overleg met plaatselijk belangen. Bij het analyseren van de leefbaarheid is de beleving bewoners van belang. Een DOP is daarbij een geschikt instrument. Door het opstellen van een DOP worden objectieve en subjectieve gegevens over een dorp in beeld gebracht. Het DOP geeft antwoord op de vraag hoe bewoners het leven in hun dorp beoordelen en hoe zij vinden dat hun dorp zich zou moeten ontwikkelen voor een periode van circa tien jaar. Het omvat zowel fysieke (ruimtelijke), economische als sociale aspecten. In de gemeente Olst-Wijhe is voor vier kernen een DOP opgesteld, namelijk Elshof, Herxen, Welsum en Den Nul-Fortmond-Duur. In de kern Boerhaar wordt een DOP momenteel uitgewerkt. Bij de ontwikkeling van de DOP's wordt gewerkt met werkgroepen, bestaande uit bewoners van het dorp, die aan de slag gaan met een bepaald thema. De thema's hebben de werkgroepen zelf gekozen en deze kunnen per kern verschillen. Een DOP-traject neemt meestal ongeveer een half jaar in beslag. Voor de kernen waarvoor een DOP is opgesteld melden we dat in de factsheets inclusief een korte samenvatting ervan.

## Ligging van de verschillende kernen in de gemeente Olst-Wijhe



Bron: De woningmarkt in Olst-Wijhe 2009-2025, woningmarktonderzoek Raalte en Olst-Wijhe, RIGO.

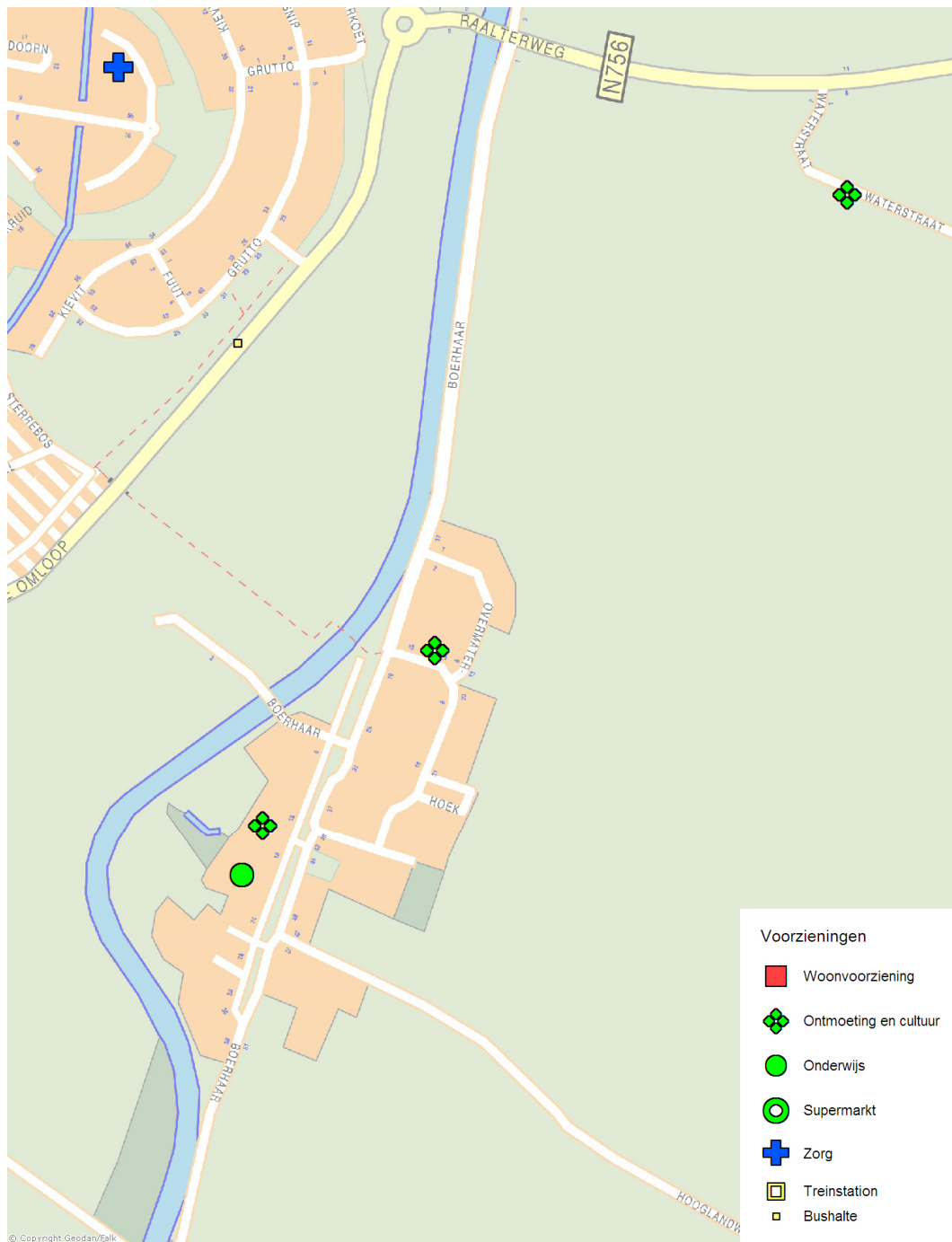
## Voorzieningenkaart gehele gemeente



Bron: Compen.



## 1.2. Boerhaar (niveau 2)

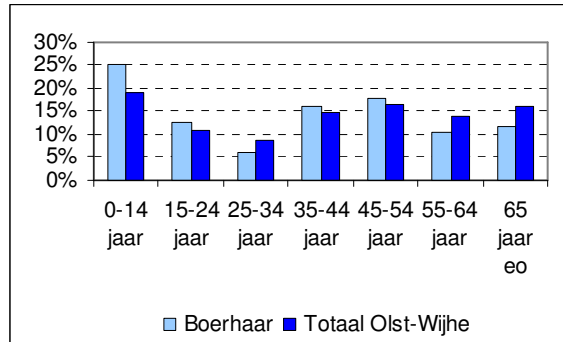




### Typering

Boerhaar is gelegen aan de Soestwetering en ligt dichtbij Wijhe. Het dorp had **731** inwoners op 1 januari 2010. Er is een aantal voorzieningen, passend bij de grootte van het dorp. Er is een basisschool, een gemeenschapshuis en een zalencentrum. Deze voorzieningen zijn belangrijk voor de leefbaarheid in het dorp.

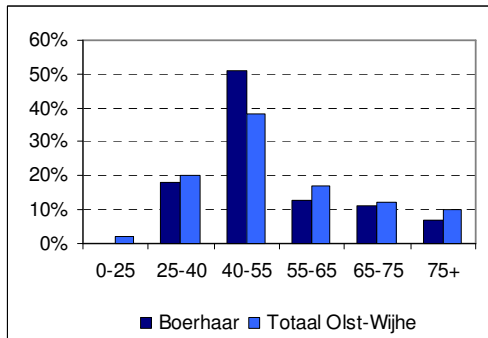
### Leeftijd inwoners 1 januari 2010



### Prognose van het aantal 75+-ers in 2015 en 2025

	Boerhaar
2009	40
2015	50
2025	60
verschil 2009-2015	125%
verschil 2009-2025	151%

### Leeftijd huishoudens Boerhaar 1-1-2009



### Woningen (peildatum: 1-1-2008)

- Er staan 220 woningen in Boerhaar. Het merendeel daarvan is koopwoning (88%), 12% bestaat uit huurwoningen.
- Boerhaar heeft 110 nultredenwoningen. Daarvan is 83% koop- en 17% huurwoning.

### Bereikbaarheid

- Boerhaar ligt niet ver van de N756 en is dus met de auto goed bereikbaar.
- Buurtbus 563 gaat via Boerhaar.

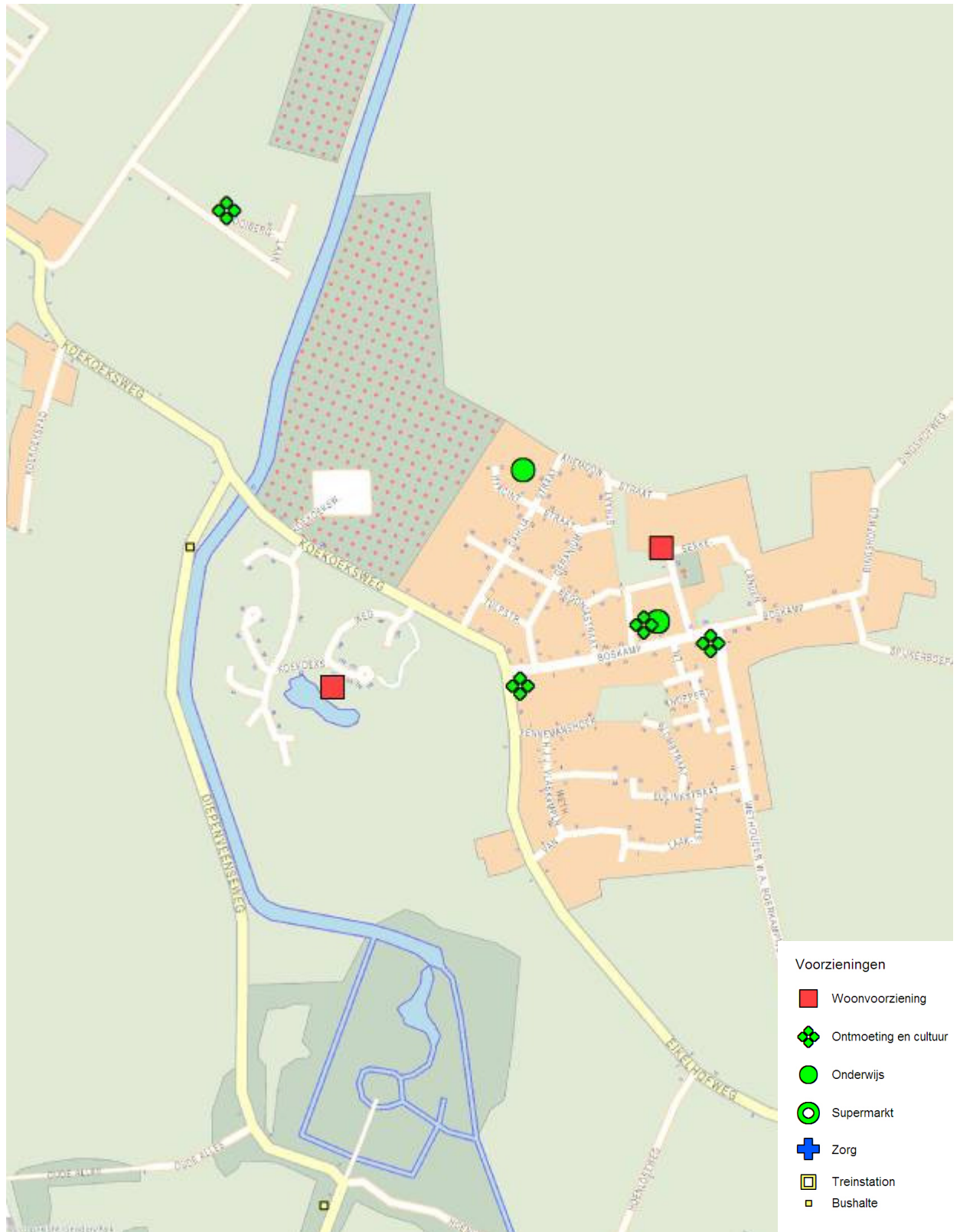
### Voorzieningen

- Basisschool de Bongerd
- Zalencentrum Logtenberg
- Gemeenschapshuis Pinokkio
- Jeugdaccommodatie KPJ Boerhaar
- Gebouw showkorps Amicitia (Boerhaar/Wijhe)

### Ontwikkelingen met voorzieningen

- Het aantal leerlingen van basisschool De Bongerd is de afgelopen 5 jaar toegenomen met zo'n 50 leerlingen.
- Uitbreidingswijken Krijtenberg en Noorder Koeslag liggen aan de kant van Boerhaar. Inwoners van Boerhaar kunnen gebruik maken van voorzieningen in deze wijken van Wijhe.
- Aandacht voor een veilige fietsroute vanuit Wijhe.
- Peuterspeelzaal en voorschoolse voorzieningen zijn vanuit Boerhaar naar Wijhe verplaatst.

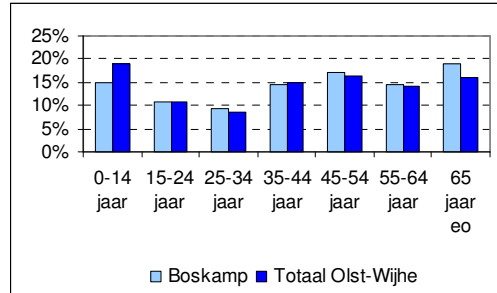
### 1.3. Boskamp (niveau 3)



### Typering

Boskamp is een kerkdorp ten oosten van Olst, midden in een prachtige landelijke omgeving. Op 1 januari 2010 had Boskamp **1.091** inwoners. Boskamp is ontstaan als ontginningsgrond van een stuk bos. Jaren geleden werd er een kasteel gebouwd, wat ervoor zorgde dat er veel mensen kwamen te wonen. Op de plek van het kasteel is later een kerk gebouwd. Boskamp ligt vlakbij Olst, veel inwoners gaan daarom naar Olst voor verschillende voorzieningen.

### Leeftijd inwoners 1 januari 2010

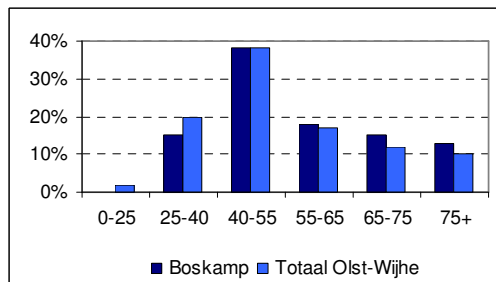


### Prognose van het aantal 75+-ers in 2015 en 2025

	Boskamp
2009	110
2015	120
2025	120
verschil 2009-2015	111%
verschil 2009-2025	124%

### Leeftijd huishoudens Boskamp

per 1-1-2009



### Woningen (peildatum: 1-1-2008)

- In totaal staan er 420 woningen in Boskamp. 58% daarvan is koopwoning, 42% bestaat uit huurwoningen.
- Er zijn in Boskamp 100 nulredenwoningen. De huur-koopverhouding van de nulredenwoningen is bijna 50-50: 57% is een koopwoning en 43% huurwoning.

### Bereikbaarheid

- Auto; Boskamp ligt vlakbij Olst, maar is niet zo gunstig gelegen (geen N-wegen direct in de buurt)
- Buslijn 161 gaat naar Zwolle en Deventer via o.a. Boskamp

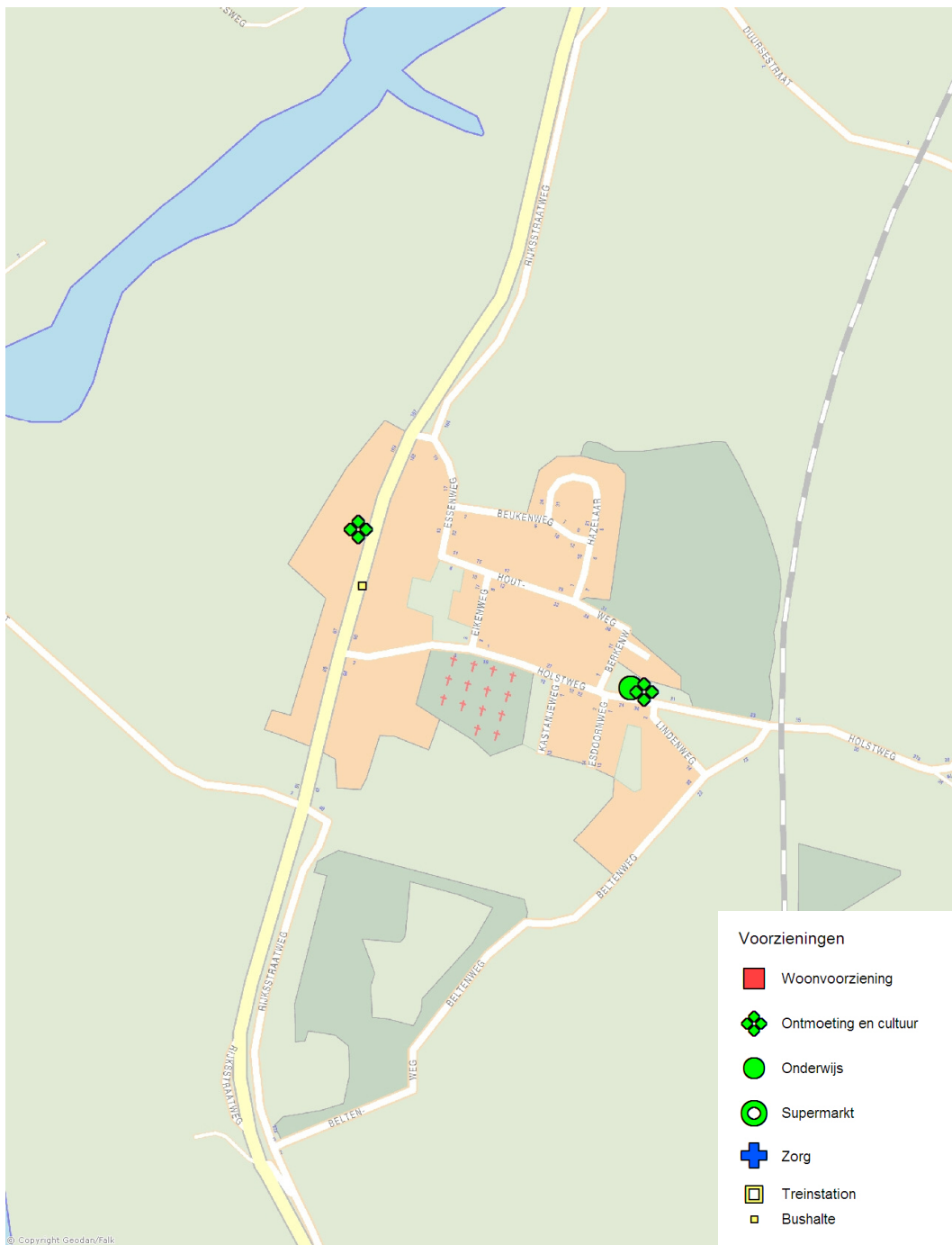
### Voorzieningen

- Twee basisscholen
- Twee cafés
- Dorpshuis 't Meesterhuus
- Verpleeg- en verzorgingstehuis St. Willibrord

### Ontwikkelingen met voorzieningen

- Na uitgebreid stedenbouwkundig onderzoek is in oktober 2010 bekend geworden dat de Carinova Leiboom Groep zorgcentrum St. Willibrord zal behouden voor tenminste 10 jaar. Er wordt met diverse partijen onderzocht hoe invulling gegeven kan worden aan een multifunctionele ruimte binnen het huidige complex.

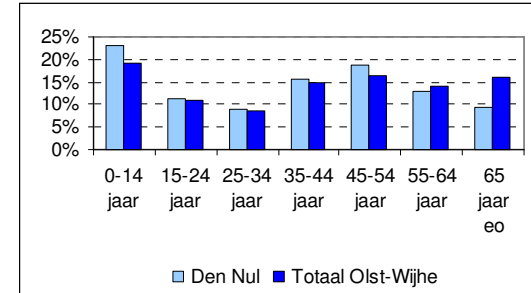
## 1.4. Den Nul (niveau 2)



### Typering

Den Nul is een kleine kern in het hart van de gemeente Olst-Wijhe. De kern ligt precies tussen de dorpen Olst en Wijhe. Den Nul kent **860** inwoners. De naam stamt af van 'Nol', dit betekent open plek in het bos. Deze open plek bestaat al lang niet meer en hiervoor in de plaats is de prachtige kleine kern Den Nul ontstaan. De laatste jaren heeft Den Nul een nieuw gezicht gekregen met onder meer een nieuwbouwwijk, de reconstructie van de Holstweg en de aanleg van een aantal speelveldjes.

### Leeftijd inwoners 1 januari 2010

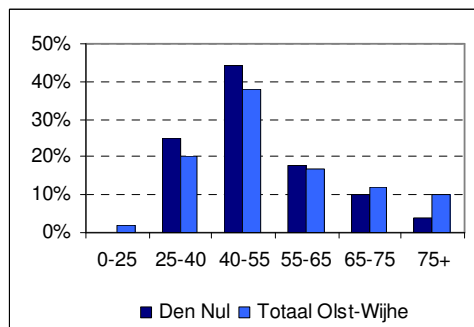


### Prognose van het aantal 75+-ers in 2015 en 2025

	Den Nul
2009	20
2015	40
2025	90
verschil 2009-2015	169%
verschil 2009-2025	354%

### Leeftijd huishoudens Den Nul

per 1-1-2009



### Woningen (peildatum: 1-1-2008)

- In Den Nul staan 300 woningen: 28% bestaat uit huurwoningen, de overige 72% is koopwoning.
- Van de 300 woningen zijn er 100 nultredewoningen (87% koop, 13% huur).

### Bereikbaarheid

- Den Nul is per auto goed bereikbaar via de N337.
- Buslijn 161 (Zwolle – Deventer) komt langs Den Nul.

### Dorpsontwikkelingsplannen

In het DOP van Den Nul is een aantal thema's uitgewerkt:

- Voorzieningen: een discobus en een haalbaarheidsonderzoek naar een buurtsuper en pinautomaat.
- Wonen: komen tot een realiseerbaar plan voor de woningbouw in Den Nul ten behoeve van het behoud van de leefbaarheid.
- Saamhorigheid/activiteiten: meer activiteiten organiseren en gebruik maken van het buurthuis i.s.m. diverse organisaties.

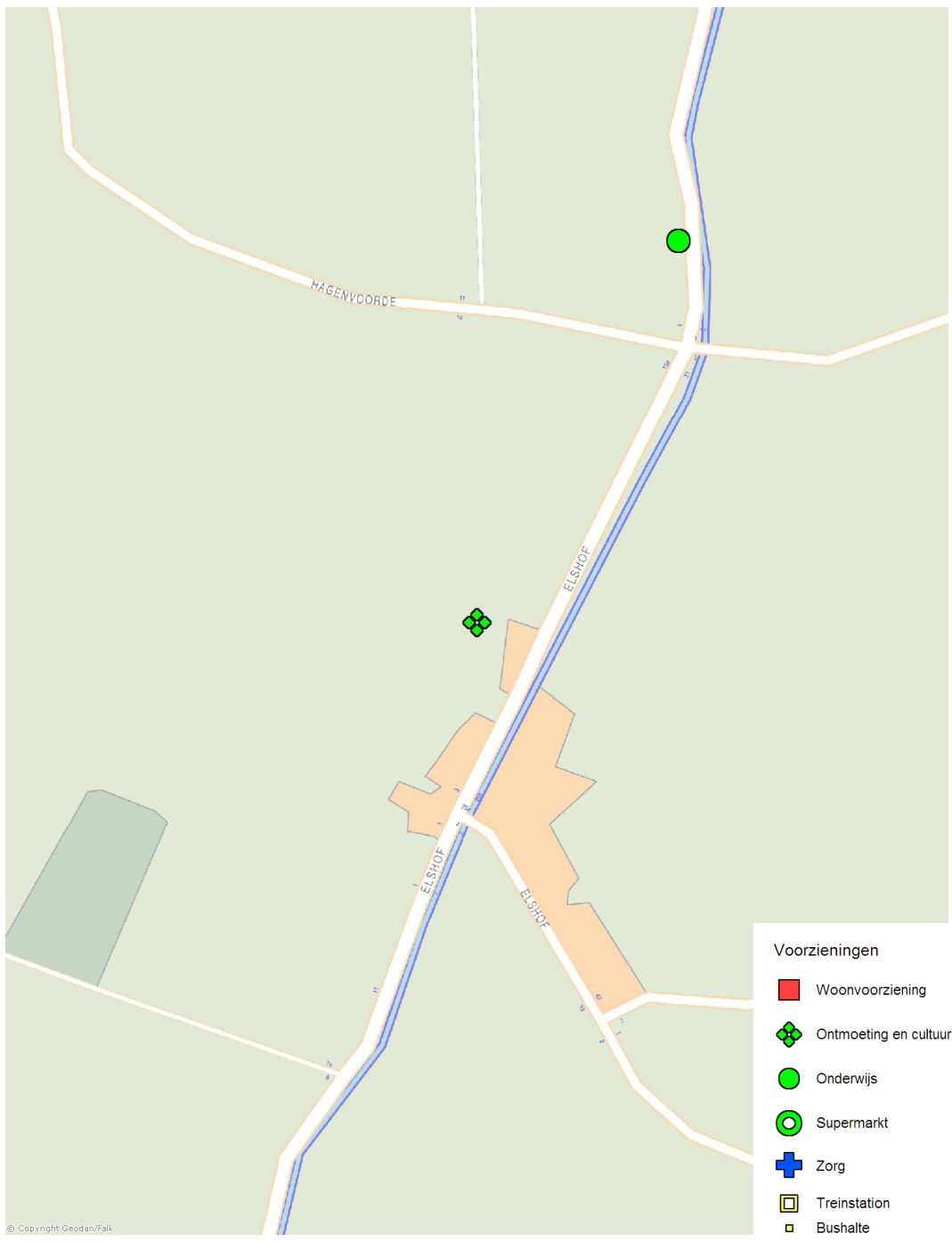
### Voorzieningen

- Basisschool
- Zalencentrum Ripperda
- Buurthuis Den Nul

### Ontwikkelingen met voorzieningen

- Er wordt een Infocentrum aan de IJssel gebouwd (Rijksstraatweg, naast natuurwembad De Lange Kolk) Het betreft een samenwerkingsproject tussen SallandWonen, Staatsbosbeheer, JP van den Bent stichting en Historische Vereniging 't Olster Erfgoed. De verwachting is dat de bouw van het Infocentrum Den Nul medio 2011 klaar is.

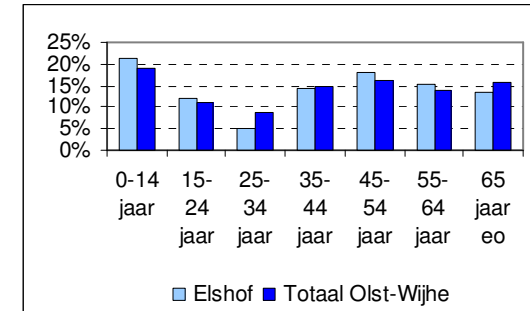
### 1.5. Elshof (niveau 1)



### Typering

Elshof ligt tussen Heino en Wijhe in een prachtig natuurgebied van weilanden, bossen en de verdwenen oude havezate Haagenvoorde. Het is een kleine kern. Voor de bewoners speelt het sociale leven een grote rol om en nabij het buurthuis, de school en de kapel. Verder beschikt de Elshof over een prachtige natuurisbaan en een knapzakroute. Elshof kent **473** inwoners (peildatum 1 januari 2010).

### Leeftijd inwoners 1 januari 2010

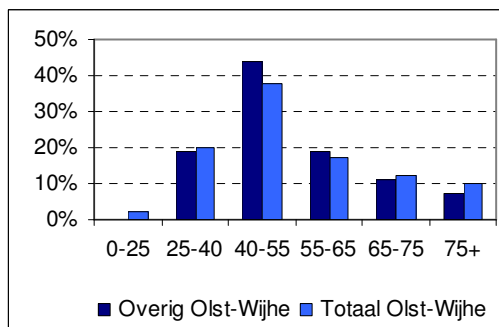


### Prognose van het aantal 75+-ers in 2015 en 2025

	Elshof
2009	30
2015	40
2025	60
verschil 2009-2015	152%
verschil 2009-2025	212%

### Leeftijd huishoudens Elshof

per 1-1-2009 (niet beschikbaar voor kern Elshof, wel overig Olst-Wijhe)



### Woningen (peildatum: 1-1-2008)

- In Elshof staan 160 woningen, 10% daarvan is huurwoning, 90% is koopwoning.
- Er zijn geen specifieke cijfers over het aantal nultredenwoningen in Elshof. Voor heel 'Overig Olst-Wijhe' geldt dat er 430 nultredenwoningen zijn (van de in totaal 800). De huur-koopverhouding is 88% koop, 12% huur.

### Bereikbaarheid

- Elshof is redelijk bereikbaar met de auto (geen N-wegen in directe omgeving)
- Er wordt onderzoek gedaan naar het invoeren van een buurtbus.

### Dorpsontwikkelingsplannen

Eind 2007 start gemaakt opstellen DOP

- Diverse werkgroepen hebben aandachtspunten opgesteld op sociaal, economisch en fysiek gebied.
- Onder andere geleid tot het behoud van school en buurthuis, onderzoek naar een buurtbus, domotica, het benaderen van een zorginstelling voor een winkel op de Elshof.

### Voorzieningen

- Basisschool
- Dorpshuis Elshof

### Ontwikkelingen met voorzieningen

- Geen recente ontwikkelingen



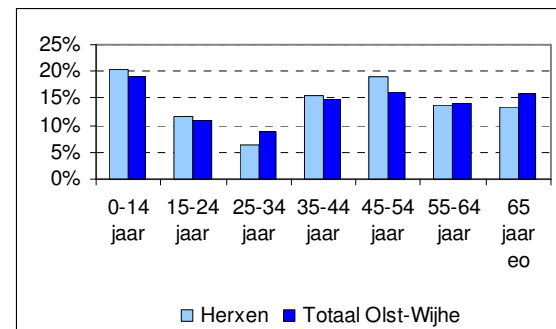
## 1.6. Herxen (niveau 2)



### Typering

Ten noorden van Wijhe ligt de kern Herxen. Het dorp Herxen ligt in de IJssel en had **529** inwoners op 1 januari 2010. Het dorp beschikt over een dorps huis.

### Leeftijd inwoners 1 januari 2010

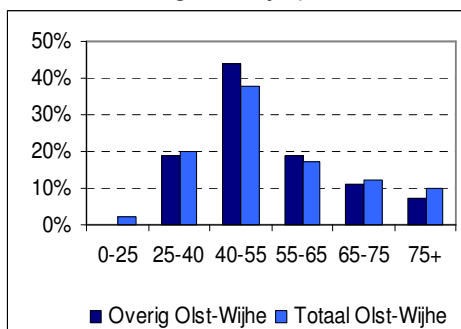


### Prognose van het aantal 75+-ers in 2015 en 2025

	Herxen
2009	10
2015	20
2025	30
verschil 2009-2015	133%
verschil 2009-2025	198%

### Leeftijd huishoudens Herxen

per 1-1-2009 (niet beschikbaar voor kern Herxen, wel overig Olst-Wijhe)



### Woningen (peildatum: 1-1-2008)

- In Herxen staan 220 woningen: 12% daarvan is huurwoning, de overige 88% koopwoning.
- Er zijn geen specifieke gegevens over het aantal nultredenwoningen in Herxen. Voor heel 'Overig Olst-Wijhe' geldt dat er 430 nultredenwoningen zijn (van de in totaal 800). De huur-koopverhouding van de nultredenwoningen is 88% koop, 12% huur.

### Bereikbaarheid

- Herxen is per auto goed bereikbaar (vlakbij N337).
- Herxen heeft geen bushalte(s).

### Dorpsontwikkelingsplannen

In Herxen werd voor de volgende onderwerpen gekozen:

- Jeugd en jongeren: sportactiviteiten, multifunctioneel sport- en speelveld, zwemgelegenheid met steiger in de IJssel.
- Dorpskarakter en wonen: diverse speerpunten, zoals het handhaven van het woningbouwbeleid, behoud en versterking van het dorps huis als ontmoetingsplek, verbeteren van de aankleding van het dorp en de werkgelegenheid bijvoorbeeld door een zorgboerderij of beroep aan huis.

Enkele onderwerpen zijn vooralsnog niet bestempeld als prioriteit. Het gaat om faciliteiten op het gebied van gezondheid (eerstelijnszorg) en behoud van de peuter-speelzaal.

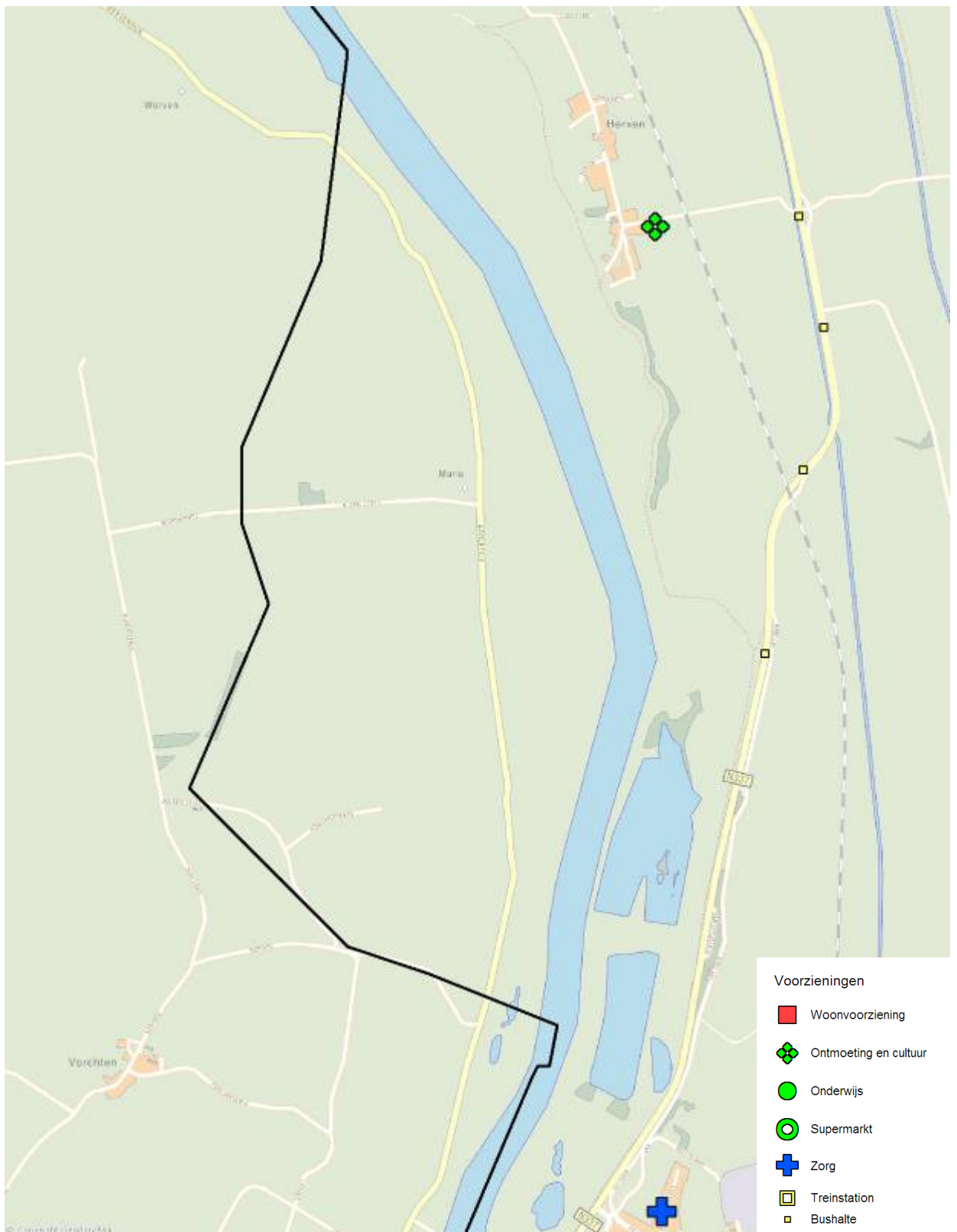
### Voorzieningen

- Dorps huis De Herxer Marke
- Beschermde woonvorm voor jongeren van SallandWonen

### Ontwikkelingen met voorzieningen

- Geen recente ontwikkelingen

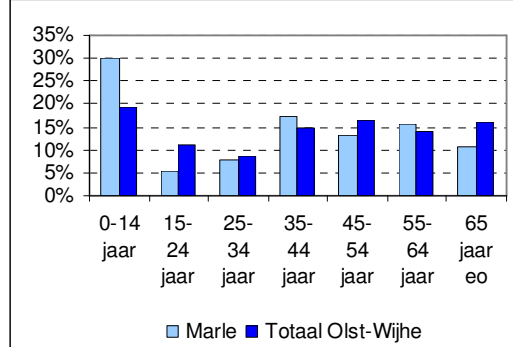
### 1.7. Marle (niveau 1)



### Typering

Marle ligt aan de westelijke oever van de rivier de IJssel en telde op 1 januari 2010 **76** inwoners. Omdat heel vroeger een IJsselbedding ten westen van Marle lag, vormde die de natuurlijke grens tussen Gelderland en Overijssel. De bewoners van dit 'overzeese gebiedsdeel' zijn voor voorzieningen aangewezen op de Veluwe dorpen Heerde, Wapenveld en Epe.

### Leeftijd inwoners 1 januari 2010



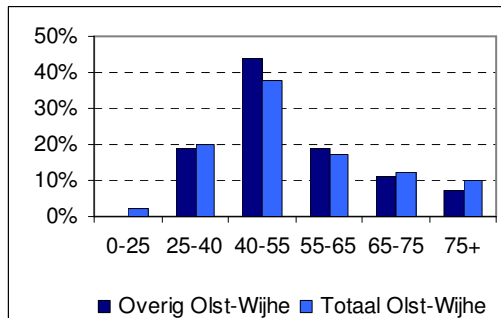
### Prognose van het aantal 75+-ers in 2015 en 2025

	Marle
2009	0
2015	0
2025	10
verschil 2009-2015	134%
verschil 2009-2025	293%

NB. Percentages lijken hoog, maar absolute aantallen liggen heel laag!

### Leeftijd huishoudens Marle per 1-1-2009

(niet beschikbaar voor kern Marle, wel overig Olst-Wijhe)



### Woningen (peildatum: 1-1-2008)

- Er staan in Marle 20 woningen. Het merendeel daarvan is koopwoning (95%), 5% betreft huurwoningen.
- Er zijn geen specifieke gegevens over het aantal nultredenwoningen in Marle. Voor heel 'Overig Olst-Wijhe' geldt dat er 430 nultredenwoningen zijn (van de in totaal 800). De huur-koopverhouding van de nultredenwoningen is 88% koop, 12% huur.

### Bereikbaarheid

- Per auto is Marle redelijk te bereiken (N337 in de buurt, aan de andere kant van de IJssel).
- Marle heeft geen bushalte(s).

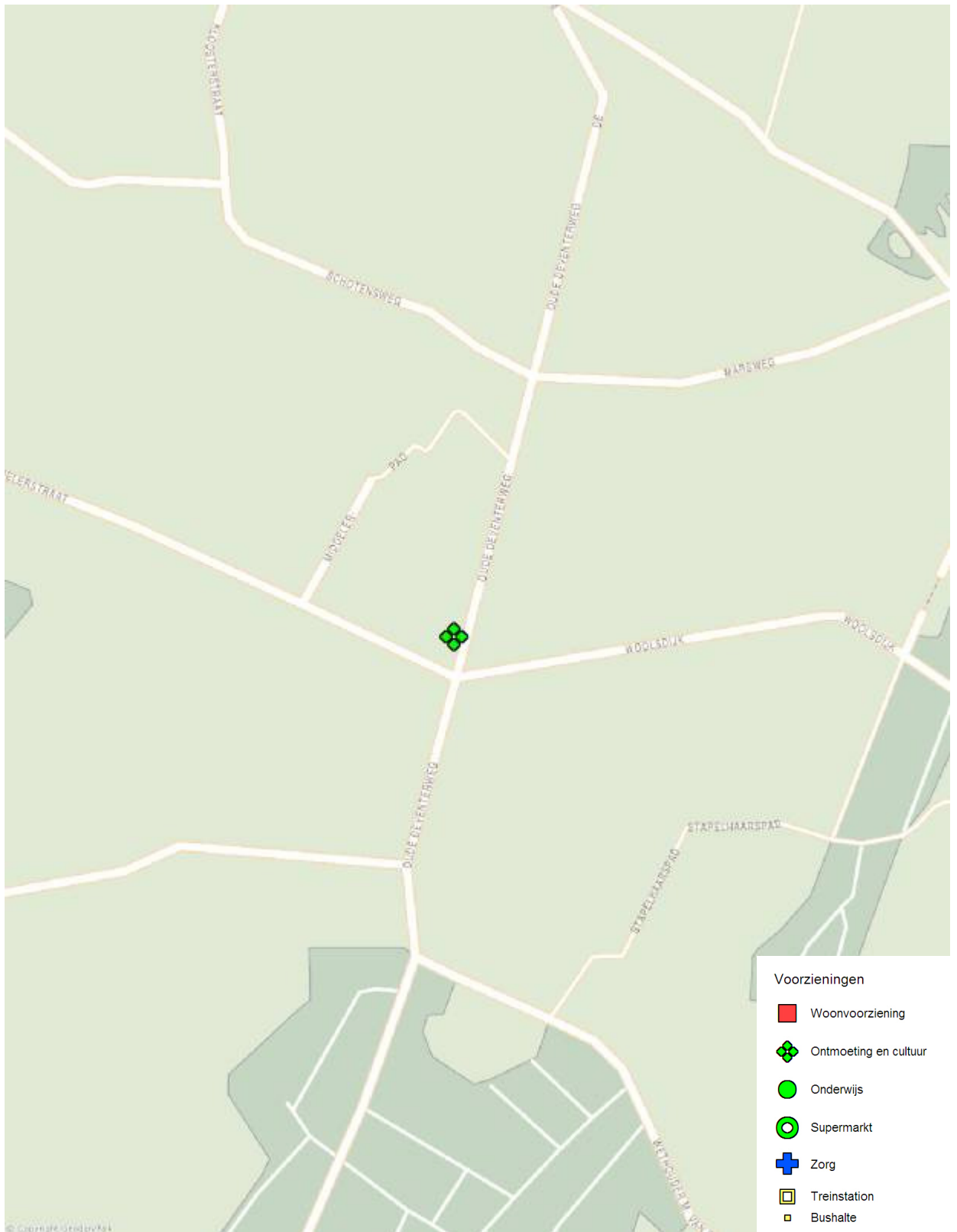
### Voorzieningen

- Er zijn geen voorzieningen in Marle.

### Ontwikkelingen met voorzieningen

- Marle is en blijft te klein voor voorzieningen. Het dorp is aangewezen op andere kernen in de omgeving.

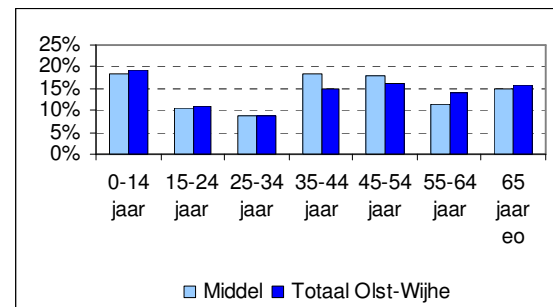
1.8. Middel (niveau 1)



### Typering

Middel is een gebied met weilanden en akkers omgeven door prachtige bossen en niet te vergeten de landgoederen Groot Middel, Wesperveld en Velsbossen aan de Wooldsijk. Middel heeft **213** inwoners (peildatum 1 januari 2010).

### Leeftijd inwoners 1 januari 2010

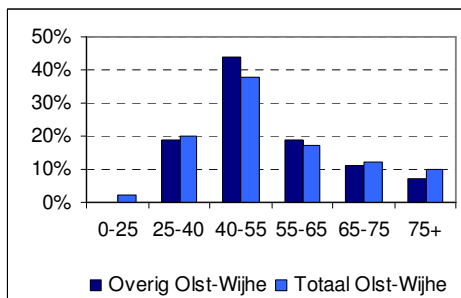


### Prognose van het aantal 75+-ers in 2015 en 2025

	Middel
2009	10
2015	20
2025	20
verschil 2009-2015	161%
verschil 2009-2025	125%

### Leeftijd huishoudens Middel per 1-1-2009

(niet beschikbaar voor kern Middel, wel overig Olst-Wijhe)



### Woningen (peildatum: 1-1-2008)

- Er staan **75** woningen in Middel, 93% daarvan is koopwoning, 7% huurwoning.
- Er zijn geen specifieke gegevens over het aantal nultredenwoningen in Middel. Voor heel 'Overig Olst-Wijhe' geldt dat er 430 nultredenwoningen zijn (van de in totaal 800). De huur-koopverhouding van de nultredenwoningen is 88% koop, 12% huur.

### Bereikbaarheid

- Middel is redelijk goed bereikbaar met de auto, al bevinden zich er geen N-wegen in de directe omgeving.
- Middel heeft geen bushalte(s).

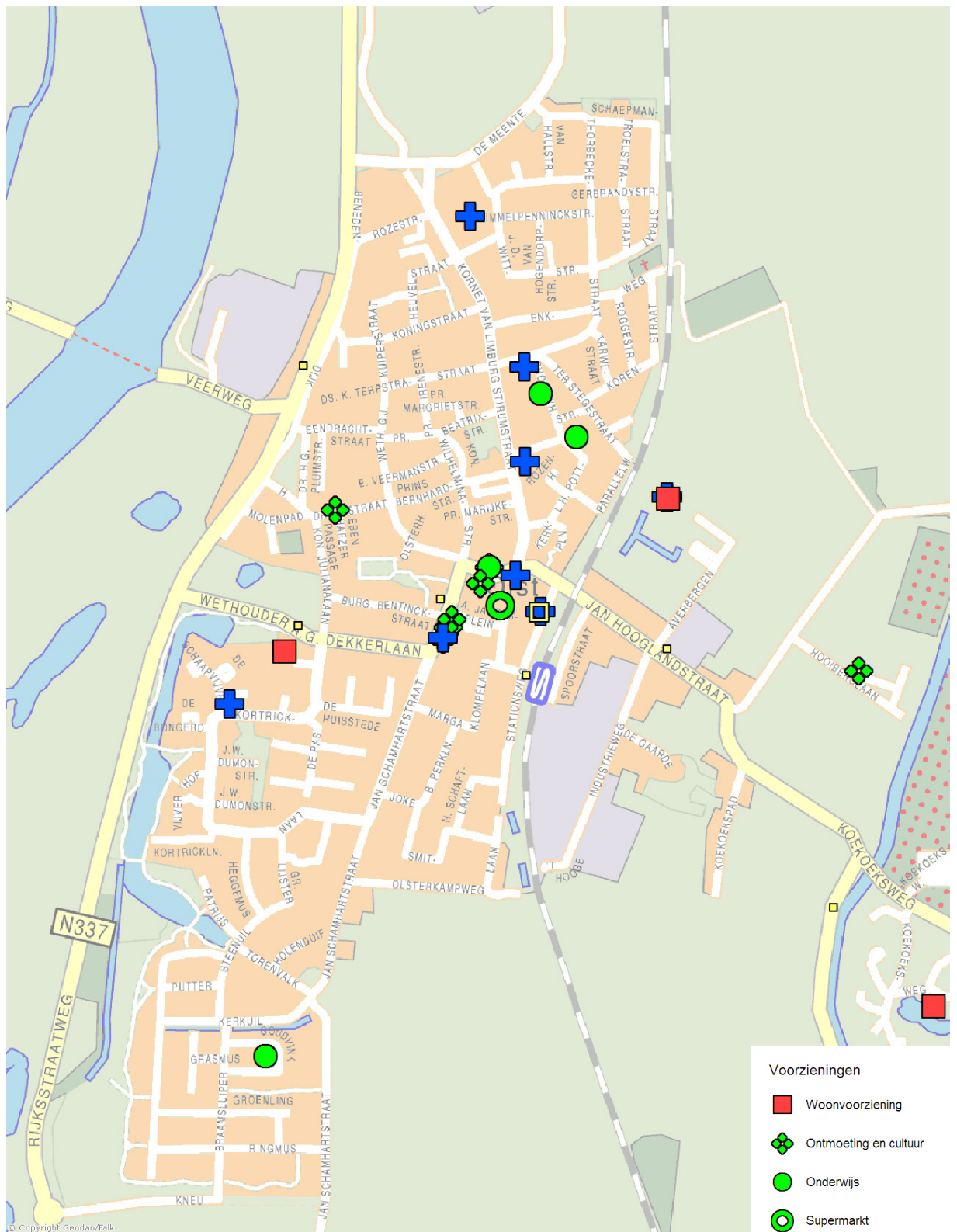
### Voorzieningen

- Dorpshuis het Middelpunt

### Ontwikkelingen met voorzieningen

- Ondanks dat Middel maar 210 inwoners heeft, is er wel een dorps huis. Voor alle andere voorzieningen is Middel aangewezen op andere kernen in de omgeving.

1.9. Olst (niveau 4)

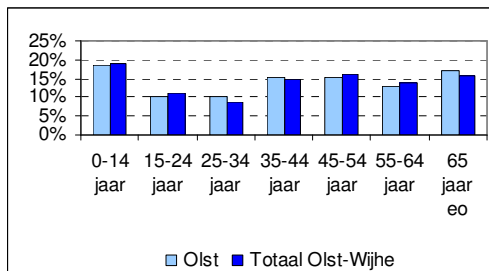




### Typering

Olst is één van de twee grootste kernen van de gemeente. Het telde **5.112** inwoners op 1 januari 2010. Op de oude kaarten komt Olst voor als een pleisterplaats voor reizigers tussen Zwolle en Deventer. De IJsseldijk vormde de belangrijkste verbinding tussen deze plaatsen. De eerste bebouwing langs de dijk heeft weinig zichtbare sporen nagelaten, met uitzondering van de Bökkers Mölle en enkele panden langs de Veerweg en de Benedendijk.

### Leeftijd inwoners 1 januari 2010

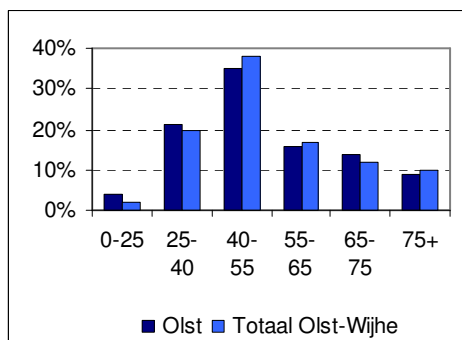


### Prognose van het aantal 75+-ers in 2015 en 2025

	Olst
2009	390
2015	440
2025	630
verschil 2009-2015	113%
verschil 2009-2025	162%

### Leeftijd huishoudens Olst

per 1-1-2009



### Woningen (peildatum: 1-1-2008)

- In Olst staan 2.070 woningen: 40% daarvan is huurwoning, 60% koopwoning.
- Olst kent 350 nulredenwoningen (53% koop, 47% huur).

### Bereikbaarheid

- Met de auto is Olst goed te bereiken (N337).
- Buslijn 161 gaat ondermeer door Olst.
- In Olst is een treinstation (traject Deventer – Zwolle)

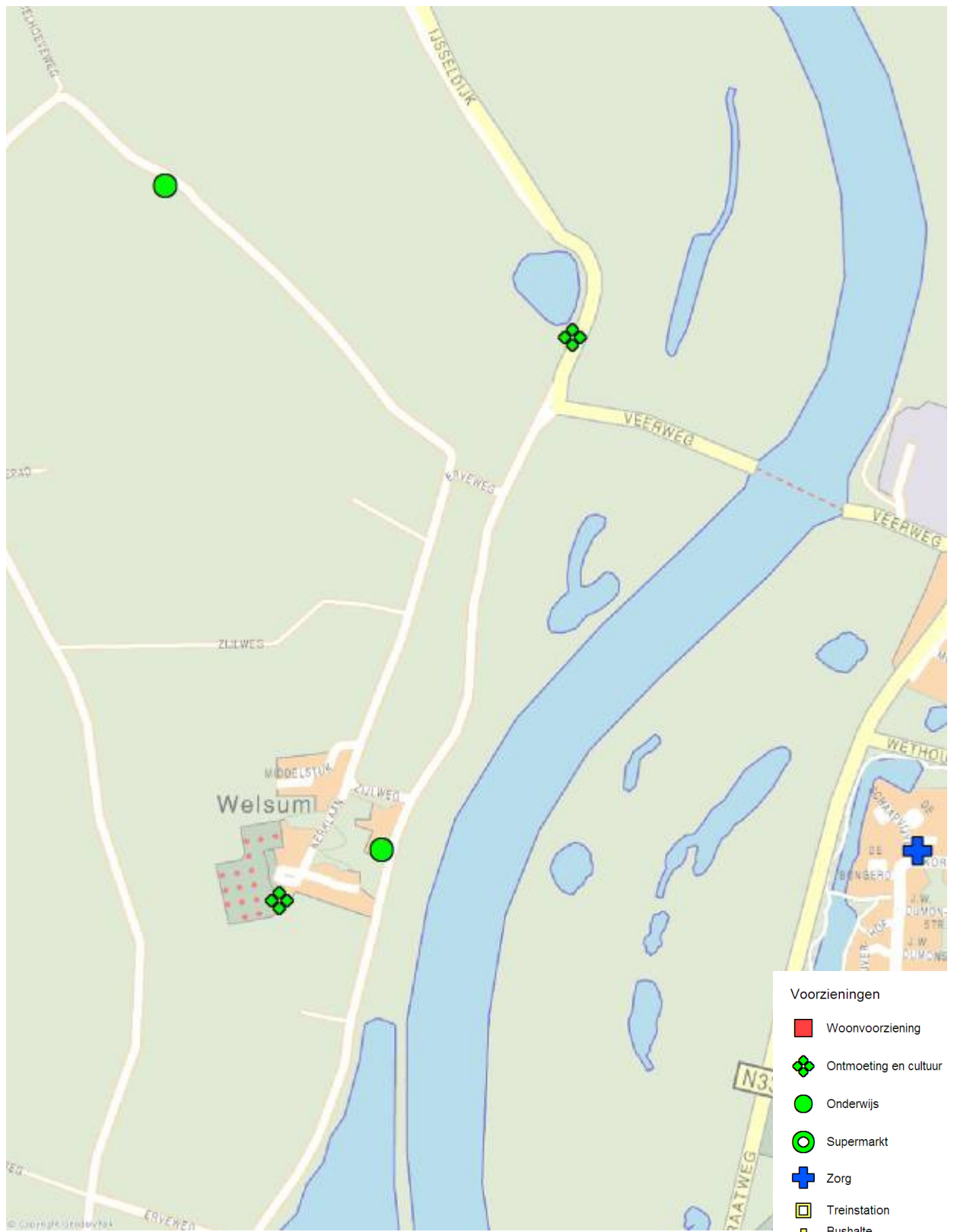
### Voorzieningen

- Velerlei soorten eerstelijns zorg
- Scholen
- Ontmoetingsplekken (cafés etc.)
- Kulturhus Olst (multifunctionele accommodatie) waarbij voorzieningen op gebied van cultuur, educatie, zorg, welzijn, wonen en zakelijke dienstverlening onder één dak zijn samengebracht
- Winkels en dienstverlening
- Wmo-loket
- Jeugdaccommodatie 't Olde Postkantoor (locatie Landstede Welzijn)
- Kinderboerderij De Vijverhof
- Stichting Zonnehuize (locatie Overkempe): sociale woon- en werk-omgeving voor volwassenen met een verstandelijke beperking, niet aangeboren hersenletsel of een vorm van autisme (200 cliënten)
- Zorgboerderij De Ganzenbrink (Ygdrasil)
- Zorgboerderij StinZ aan de Bevrijdingsweg
- Het Olde Postkantoor, locatie van Landstede Welzijn

### Ontwikkelingen met voorzieningen

- Geen recente ontwikkelingen

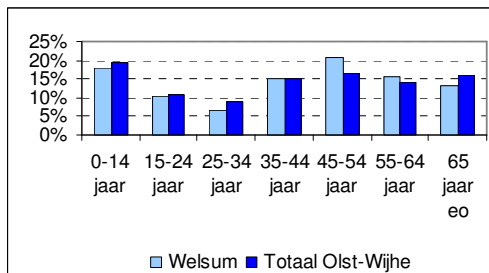
## 1.10. Welsum (niveau 2)



### Typering

Welsum het aan de linker IJsseloever gelegen dorpje is vanuit Olst met het pontveer bereikbaar. Het dorpje heeft een rustgevend landschap van oude lindebomen, afgewisseld met akkers en mooie boerderijen met rieten daken. Welsum had op 1 januari 2010 **604** inwoners.

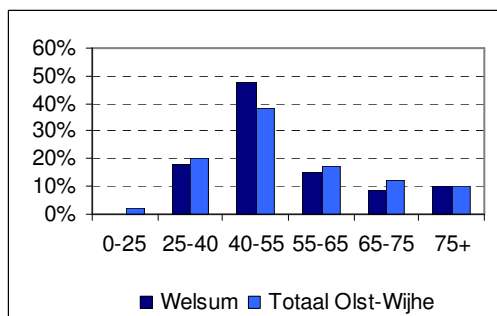
### Leeftijd inwoners 1 januari 2010



### Prognose van het aantal 75+-ers in 2015 en 2025

	Welsum
2009	30
2015	40
2025	60
verschil 2009-2015	117%
verschil 2009-2025	181%

### Leeftijd huishoudens Welsum per 1-1-2009



### Woningen (peildatum: 1-1-2008)

- Welsum heeft 230 woningen: 13% in de huursector, 87% in de koopsector.
- 80 woningen daarvan zijn nulredenwoningen (88% koop, 12% huur).

### Bereikbaarheid

- Welsum is redelijk bereikbaar met de auto (N337 aan de andere kant van de IJssel).
- In Welsum zijn geen bushaltes.

### Dorpsontwikkelingsplannen

- Uit het DOP Welsum kwamen onder andere de volgende elementen naar voren:
- Bouwen: een visiedocument ten behoeve van woningbouw in de kern, gerelateerd aan de Toekomstvisie Olst-Wijhe.
  - Basisschool: versterken van de school door een brede school ontwikkeling te starten evenals kinderopvang in Welsum.
  - Dorpshuis: onderzoek naar mogelijkheden om het dorps huis, de brede school en de brandweer onder één dak te brengen in combinatie met zorg en diensten voor ouderen.

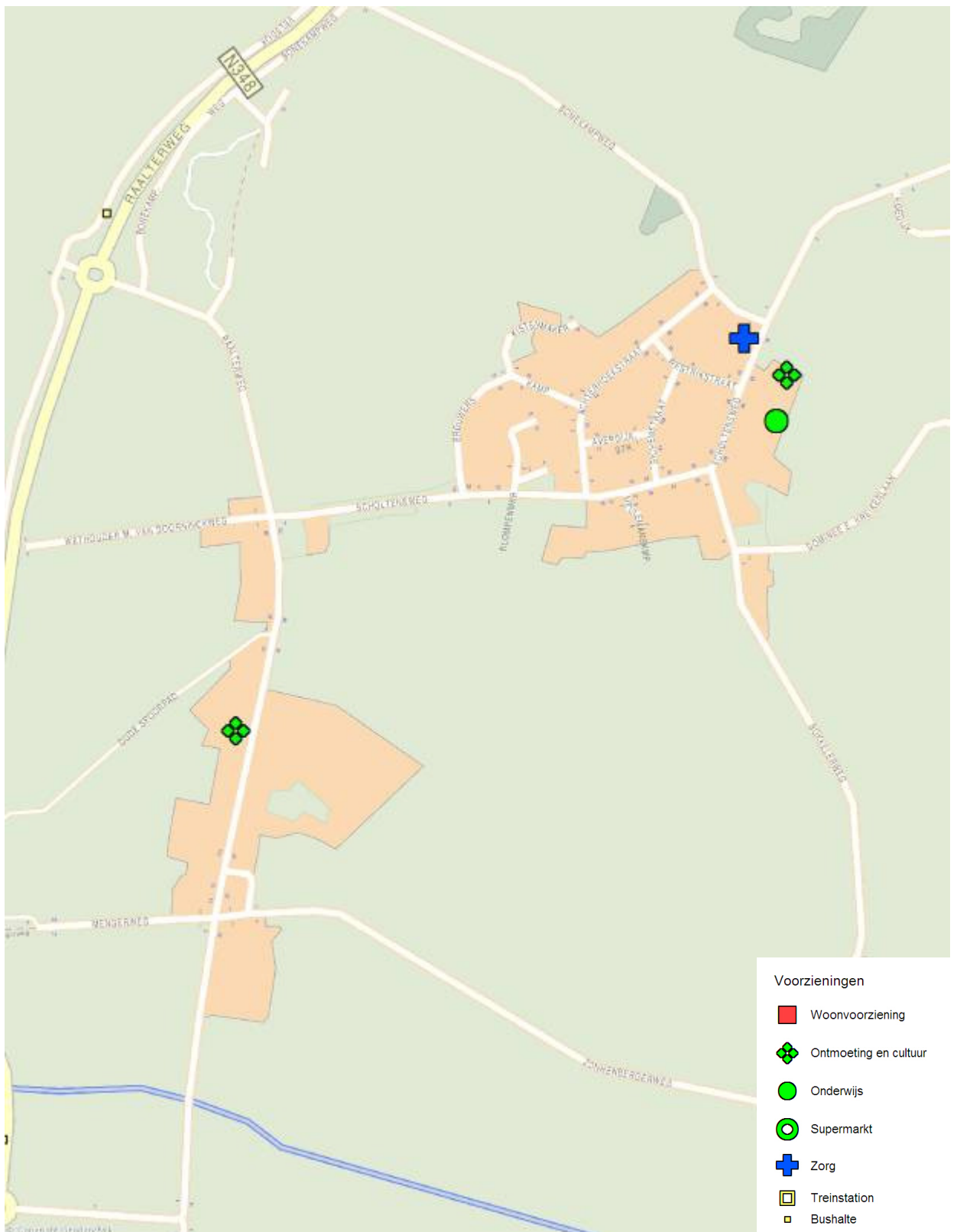
### Voorzieningen

- Basisschool
- Dorpshuis De Bongerd + café
- Project 'makelen en schakelen' door de SWO sinds 2008. Met dit project wordt ondersteuning geboden aan mensen met een beperking door een fijnmazig lokaal netwerk van cliëntondersteuning en hulpverlening

### Ontwikkelingen met voorzieningen

- 'Makelen en schakelen' is in 2010 geëvalueerd. De gemeente heeft besloten het project voor 2,5 jaar te continueren en huisbezoeken voor 75-plussers erbij te integreren.
- Sinds 2007 worden mogelijkheden voor woonzorgzone in Welsum verkend. In het DOP is hieraan aandacht besteed.

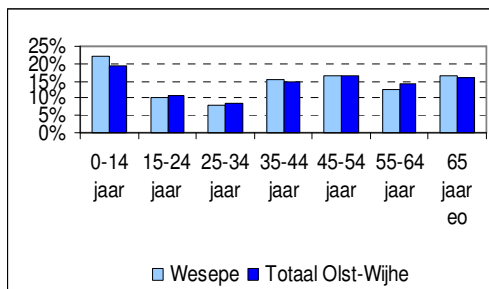
### 1.11. Wesepe (niveau 3)



### Typering

Wesepe ligt temidden van weilanden, omringd door bossen en landgoederen. De naam Wesepe is van Keltische oorsprong. 'Wese' betekent weide en 'epe' betekent water. Wesepe wil dus zeggen: een drassige weide. Het oudste gedeelte van de kerk dateert van kort na 1300. Wesepe heeft **1.200** inwoners (peildatum 1 januari 2010).

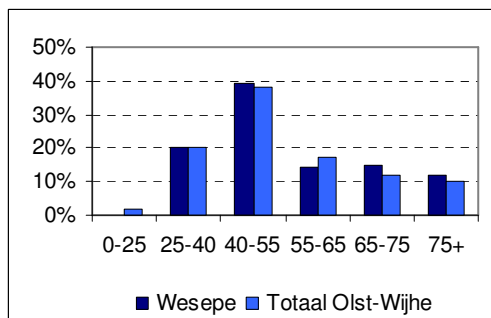
### Leeftijd inwoners 1 januari 2010



### Prognose van het aantal 75+-ers in 2015 en 2025

	Wesepe
2009	80
2015	100
2025	150
verschil 2009-2015	116%
verschil 2009-2025	176%

### Leeftijd huishoudens Wesepe per 1-1-2009



### Woningen (peildatum: 1-1-2008)

- In Wesepe staan 440 woningen: 78% koop, 22% huur.
- 180 daarvan zijn nulredenwoningen, waarvan 86% koop en 12% huur.

### Bereikbaarheid

- Wesepe is met de auto goed bereikbaar (vlakbij N348)
- Buslijn 165 (Raalte – Deventer) gaat door Wesepe.

### Voorzieningen

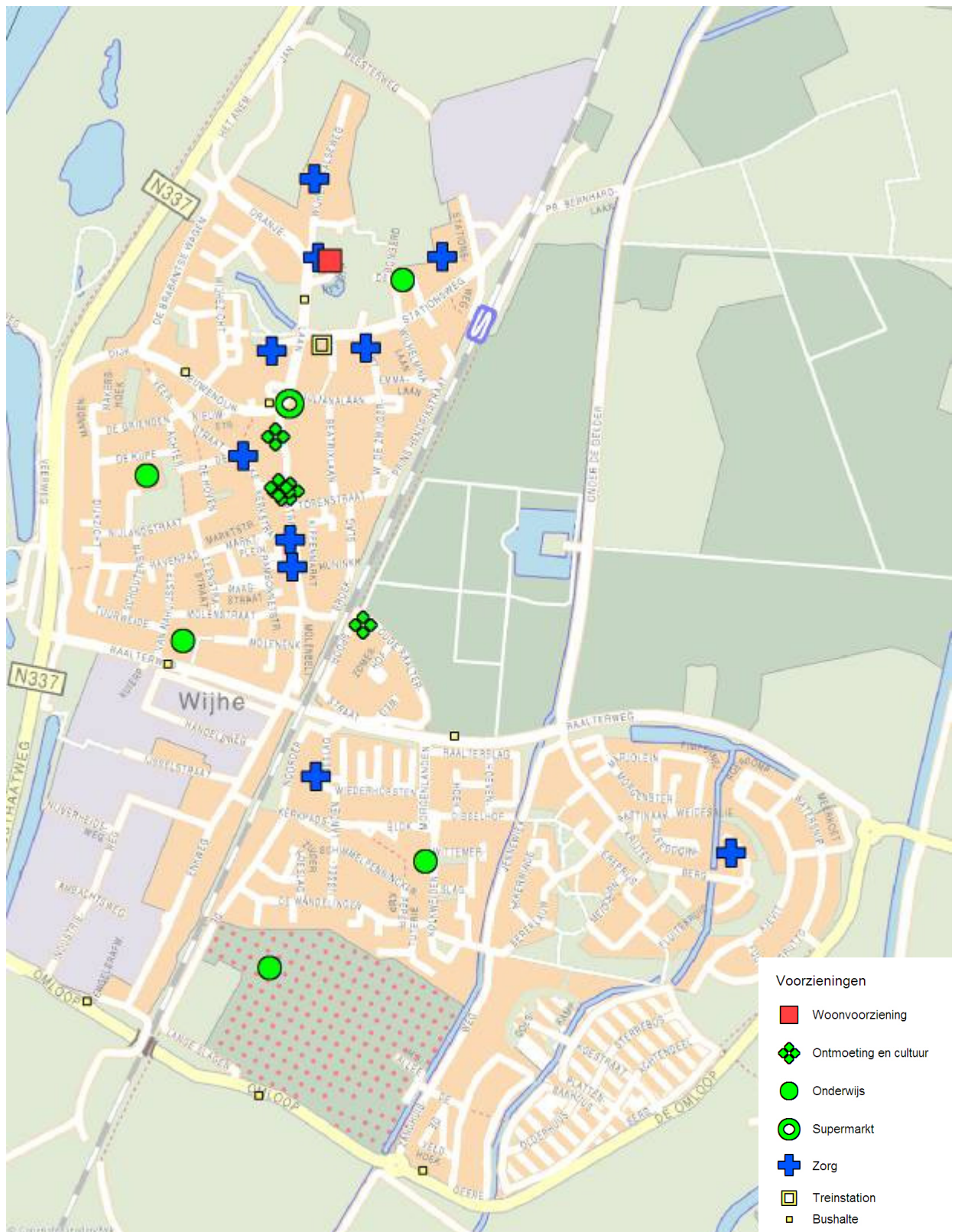
- Basisschool
- Zalencentrum Wesepe
- Multifunctioneel Centrum De Nieuwe Coers
- Huisarts
- Open Tafel Project Wesepe sinds 2009

### Ontwikkelingen met voorzieningen

- Zalencentrum Wesepe is in 2009 door de gemeente aangekocht. Doel is om verenigingen en vrijwilligersorganisaties onderdak te bieden. Daarnaast kan het worden gebruikt voor feesten en bruiloften.
- In het Zalencentrum wordt sinds 2009 op initiatief van de ouderensoos Wesepe-Averlo en de Carinova Leiboorn Groep eens per maand een open tafel georganiseerd met ca. 50 bezoekers per keer. Er wordt onderzocht of er vraag is naar een vorm van georganiseerde dagbesteding voor senioren.
- In oktober 2010 is een korte en lange termijn visie vastgesteld op de gemeentelijke accommodaties in Wesepe. Diverse scenario's worden momenteel uitgewerkt.



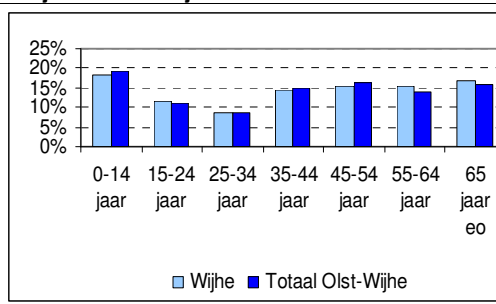
### 1.12. Wijhe (niveau 4)



### Typering

Wijhe is één van de twee grote kernen in de gemeente. De kern is gemakkelijk te bereiken via de Rijksstraatweg Deventer-Zwolle. Er zijn diverse voorzieningen en winkels aanwezig in de kern. Wijhe telt **5.580** inwoners (peildatum 1 januari 2010).

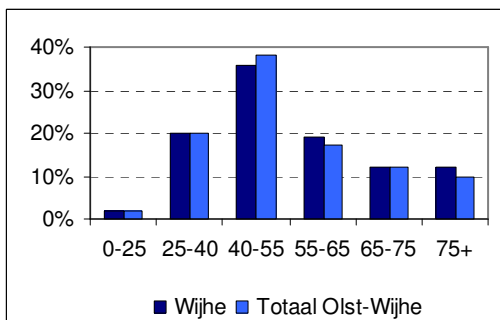
### Leeftijd inwoners 1 januari 2010



### Prognose van het aantal 75+-ers in 2015 en 2025

	Wijhe
2009	440
2015	480
2025	690
verschil 2009-2015	108%
verschil 2009-2025	156%

### Leeftijd huishoudens Wijhe per 1-1-2009



### Woningen (peildatum: 1-1-2008)

- In Wijhe staan 2.260 woningen. Ca. 37% daarvan is huurwoning, 63% is koopwoning.
- Er bevinden zich 470 nultredenwoningen in Wijhe (48% koop, 52% huur).

### Bereikbaarheid

- Wijhe is goed bereikbaar via de weg (N337 en N756).
- Er is een treinstation in Wijhe.
- Buslijn 161 (Deventer - Zwolle) gaat door Wijhe.

### Voorzieningen

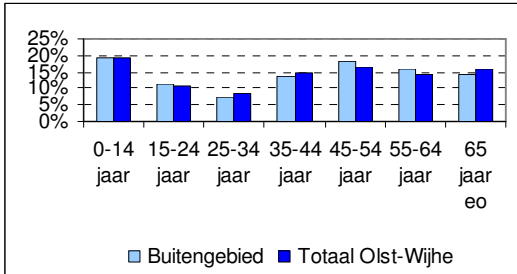
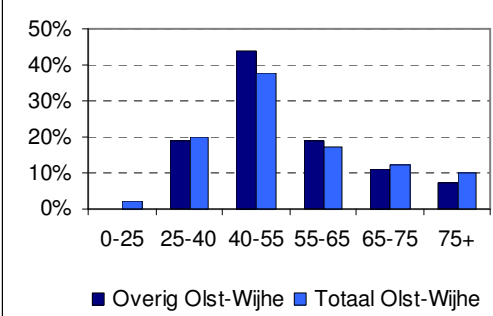
- Velerlei soorten eerstelijns zorg
- Scholen
- Winkels, dienstverlening en horeca
- Wmo-loket
- Multifunctioneel centrum De Capellenborg met een theaterachtige mogelijkheid
- Locatie Weijtendaal van zorgspectrum Het Zand
- Project 'makelen en schakelen' door de SWO sinds 2008
- Speeltuin K.I.O.
- Jeugdgebouw Hervormde gemeenschap / De Bastiaan
- Kinderboerderij Wijhe
- Kindercentrum / ontmoetingskerk / BSO De Bieenkorf
- Bibliotheek Wijhe
- Gebouw showkorps Amicitia (Boerhaar/Wijhe)
- Gebouw Wijnese Harmonie
- Zorgboerderij Ygdrasil (3 locaties)
- Kleine theatervoorziening in scholengemeenschap De Capellenborg

### Ontwikkelingen met voorzieningen

- Het SPOC (sport, onderwijs en cultuur op één locatie) is in het najaar van 2010 opgeleverd.
- Het project Makelen en Schakelen is een succes in Wijhe. Het netwerk van buurtcontactpersonen heeft veel hulpvragen kunnen oppakken. In 2010 heeft de gemeenteraad besloten om dit project voor 2,5 jaar te continueren ten behoeve van alle kernen.



### 1.13. Buitengebied

<p><b>Typering</b></p> <p>Het buitengebied bestaat uit diverse verspreide huizen (indeling gemeente: verspreide huizen Herxen, Overwetering en Hengforden). Op 1 januari 2010 woonden er <b>1.071</b> mensen.</p>	<p><b>Leeftijd inwoners 1 januari 2010</b></p>  <table border="1"> <thead> <tr> <th>Leeftijdsgroep</th> <th>Buitengebied (%)</th> <th>Totaal Olst-Wijhe (%)</th> </tr> </thead> <tbody> <tr> <td>0-14 jaar</td> <td>~20</td> <td>~20</td> </tr> <tr> <td>15-24 jaar</td> <td>~12</td> <td>~12</td> </tr> <tr> <td>25-34 jaar</td> <td>~8</td> <td>~8</td> </tr> <tr> <td>35-44 jaar</td> <td>~12</td> <td>~12</td> </tr> <tr> <td>45-54 jaar</td> <td>~18</td> <td>~18</td> </tr> <tr> <td>55-64 jaar</td> <td>~15</td> <td>~15</td> </tr> <tr> <td>65+ jaar</td> <td>~15</td> <td>~15</td> </tr> </tbody> </table> <p><b>Prognose van het aantal 75+-ers in 2015 en 2025</b></p> <table border="1"> <thead> <tr> <th></th> <th>Buitengebied</th> </tr> </thead> <tbody> <tr> <td>2009</td> <td>90</td> </tr> <tr> <td>2015</td> <td>90</td> </tr> <tr> <td>2025</td> <td>150</td> </tr> <tr> <td>verschil 2009-2015</td> <td>106%</td> </tr> <tr> <td>verschil 2009-2025</td> <td>174%</td> </tr> </tbody> </table>	Leeftijdsgroep	Buitengebied (%)	Totaal Olst-Wijhe (%)	0-14 jaar	~20	~20	15-24 jaar	~12	~12	25-34 jaar	~8	~8	35-44 jaar	~12	~12	45-54 jaar	~18	~18	55-64 jaar	~15	~15	65+ jaar	~15	~15		Buitengebied	2009	90	2015	90	2025	150	verschil 2009-2015	106%	verschil 2009-2025	174%
Leeftijdsgroep	Buitengebied (%)	Totaal Olst-Wijhe (%)																																			
0-14 jaar	~20	~20																																			
15-24 jaar	~12	~12																																			
25-34 jaar	~8	~8																																			
35-44 jaar	~12	~12																																			
45-54 jaar	~18	~18																																			
55-64 jaar	~15	~15																																			
65+ jaar	~15	~15																																			
	Buitengebied																																				
2009	90																																				
2015	90																																				
2025	150																																				
verschil 2009-2015	106%																																				
verschil 2009-2025	174%																																				
<p><b>Leeftijd huishoudens buitengebied per 1-1-2009 (niet beschikbaar voor het buitengebied, wel overig Olst-Wijhe)</b></p>  <table border="1"> <thead> <tr> <th>Leeftijdsgroep</th> <th>Overig Olst-Wijhe (%)</th> <th>Totaal Olst-Wijhe (%)</th> </tr> </thead> <tbody> <tr> <td>0-25</td> <td>~2</td> <td>~2</td> </tr> <tr> <td>25-40</td> <td>~18</td> <td>~18</td> </tr> <tr> <td>40-55</td> <td>~42</td> <td>~38</td> </tr> <tr> <td>55-65</td> <td>~18</td> <td>~18</td> </tr> <tr> <td>65-75</td> <td>~10</td> <td>~10</td> </tr> <tr> <td>75+</td> <td>~8</td> <td>~10</td> </tr> </tbody> </table>	Leeftijdsgroep	Overig Olst-Wijhe (%)	Totaal Olst-Wijhe (%)	0-25	~2	~2	25-40	~18	~18	40-55	~42	~38	55-65	~18	~18	65-75	~10	~10	75+	~8	~10	<p><b>Woningen (peildatum: 1-1-2008)</b></p> <ul style="list-style-type: none"> <li>• Er zijn 380 woningen in het buitengebied: 82% koop- en 18% huurwoningen.</li> <li>• Er zijn geen specifieke gegevens over het aantal nultredenwoningen in het buitengebied. Voor heel 'Overig Olst-Wijhe' geldt dat er 430 nultredenwoningen zijn (van de in totaal 800). De huurkoopverhouding van de nultredenwoningen is 88% koop, 12% huur.</li> </ul>															
Leeftijdsgroep	Overig Olst-Wijhe (%)	Totaal Olst-Wijhe (%)																																			
0-25	~2	~2																																			
25-40	~18	~18																																			
40-55	~42	~38																																			
55-65	~18	~18																																			
65-75	~10	~10																																			
75+	~8	~10																																			
<p><b>Vervoer</b></p> <ul style="list-style-type: none"> <li>• Met de auto is het buitengebied redelijk te bereiken (geen N-wegen direct in de buurt)</li> <li>• Er is geen bushalte in het buitengebied</li> </ul>																																					
<p><b>Voorzieningen</b></p> <ul style="list-style-type: none"> <li>• Twee cafés</li> <li>• Praktijk voor levens- en loopbaanvragen</li> <li>• Geologisch streekmuseum de IJsselvallei</li> </ul>	<p><b>Ontwikkelingen met voorzieningen</b></p> <ul style="list-style-type: none"> <li>• Geen recente ontwikkelingen</li> </ul>																																				

<b>Bronnen voor factsheets:</b>	
Aantal inwoners (2010)	Gemeente Olst-Wijhe, website
Typering per kern	Gemeente Olst-Wijhe, website, bewerking Companen
Leeftijd inwoners (2010)	Gemeente Olst-Wijhe, website, bewerking Companen
Prognose aantal 75+-ers 2015 en 2020	Woningmarktonderzoek Raalte en Olst Wijhe, RIGO, bewerking Companen
Leeftijd huishoudens (2009)	Woningmarktonderzoek Raalte en Olst Wijhe, RIGO, bewerking Companen
Aantal woningen (2009)	Woningmarktonderzoek Raalte en Olst Wijhe, RIGO, bewerking Companen
Verhouding huur/koop gemeentebreed (2009)	Woningmarktonderzoek Raalte en Olst Wijhe, RIGO
Verhouding huur/koop per kern (2005)	CBS
Aantal nultredenwoningen en eigendom (2009)	Woningmarktonderzoek Raalte en Olst Wijhe, RIGO, bewerking Companen
Bereikbaarheid per kern	Google maps, website Syntus Overijssel
Voorzieningen	Gemeentegids, accommodatiebeleid, zorgbelang Overijssel, Kiesbeter.nl
Kaarten	Companen

## Voorzieningen per kern (opgenomen op de kaarten)

Categorie	Naam	Adres	Postcode	Plaats
Onderwijs	Katholieke basisschool de Bongerd	Boerhaar 20	8131SW	Boerhaar
Ontmoeting en cultuur	Zalencentrum Logtenberg	Boerhaar 16	8131SW	Boerhaar
	Gemeenschapshuis Pinokkio	Boerhaarseweg 4	8131SR	Boerhaar
	Jeugdaccommodatie KPJ	Waterstraat 4	8131 TD	Boerhaar
	Showkorps Amicitia	Boerhaar 17	8131 ST	Boerhaar

Categorie	Naam	Adres	Postcode	Plaats
Bushalte	Bushalte	Hengforderweg		Boskamp
	Bushalte	Hoenlo		Boskamp
	Bushalte	Langedijk		Boskamp
	Bushalte	Overkempe		Boskamp
	Bushalte	Puinweg 1		Boskamp
	Bushalte	Puinweg 2		Boskamp
	Bushalte	Randerstraat		Boskamp
Onderwijs	St. Aloysiuschool	Boskamp 19	8121CW	Boskamp
	Openbare Jenaplanschool de Klimboom	Dahliastraat 25	8121 DH	Boskamp
Ontmoeting en cultuur	Cafébedrijf	Eikelhofweg 1	8121 CV	Boskamp
	Café de Boskamp	Boskamp 24	8121 CX	Boskamp
	Dorpshuis 't Meesterhuus	Boskamp 17	8121 CW	Boskamp
Woonvoorziening	Sint Willibrord	Boskamp 21	8121 CW	Boskamp

Categorie	Naam	Adres	Postcode	Plaats
Ontmoeting en cultuur	Geologisch streekmuseum de Ijsselvallei	Eikelhofweg 12	8121 RC	Hengelforden
	Biljartcafé Ruimzicht	Eikelhofweg 9	8121 CV	Hengelforden
	Café 't Eikeltje	Boxbergerweg 31	8121 PS	Hengelforden
Zorg	Praktijk voor Levens- en Loopbaanvragen H. v. Dreven	Eikelhofweg 2b	8121 CV	Hengelforden

Categorie	Naam	Adres	Postcode	Plaats
Bushalte	Bushalte	Duursestraat		Den Nul
	Bushalte	Holstweg		Den Nul
	Bushalte	Scherpenzeelseweg		Den Nul
Onderwijs	Holsthoek Openbare Basisschool Stichting de Mare	Holstweg 29	8121 EJ	Den Nul
Ontmoeting en cultuur	Buurthuis Den Nul	Holstweg 29	8121 EJ	Den Nul
	Café Restaurant Zaal Ripperda	Rijksstraatweg 97	8121 DE	Den Nul

Categorie	Naam	Adres	Postcode	Plaats
Onderwijs	Elshof Openbare Basisschool Stichting de Mare	Wechterholt 5	8131 RB	Elshof
Ontmoeting en cultuur	Buurthuis Elshof	Duisterendijk 1	8131 RA	Elshof
	Dorpshuis Elshof	Elshof 19a	8131 RR	Elshof

Categorie	Naam	Adres	Postcode	Plaats
Ontmoeting en cultuur	Dorpshuis Herxen	Herxen 1	8121 PC	Herxen
Woonvoorziening	Boerderij Salland Wonen (2 zorgwoningen)	Rijksstraatweg 11	8131pb	Herxen

Categorie	Naam	Adres	Postcode	Plaats
Bushalte	Bushalte	Hooglandstraat		Olst
	Bushalte	Station		Olst
	Bushalte	Veerweg		Olst
	Bushalte	W. Dekkerlaan		Olst
Onderwijs	OBS Ter Stege	Ter Stegestraat 23	8121 XB	Olst
	Landstede MBO	A. Geertsstraat 39	8121 BK	Olst
	Openbare basisschool de Salland Stichting de Mare	Jan Schamhartstraat 5e	8121 CM	Olst
	CBS Prins Willem Alexanderschool	Watertorenstraat 5	8121 BR	Olst
	Tot Z	Grasmus 24	8121 JS	Olst
	St Willibrordschool	Phoenixhof 1	8121 XD	Olst
Ontmoeting en cultuur	Openbare bibliotheek	Jan Schamhartstraat 5f	8121 CM	Olst
	Sportcafé de Hooiberg	Hooiberglaan 9	8121 RA	Olst
	Kulturhus Olst-Wijhe Holstohus	Jan Schamhartstraat 5	8121 CM	Olst
	Café, restaurant 't Bakhuus	A. Geertsstraat 42	8121 BL	Olst
	Café, restaurant de Eekhoorn	H. Droststraat 35	8121 BE	Olst
	Stichting Welzijn Ouderen Olst-Wijhe	Jan Schamhartstraat 5j	8121 CM	Olst
	t Olde Postkantoor (locatie Landstede Welzijn)	A. Geertstraat 39	8121 BK	Olst
	Dorpshuis Herxer Marke	Oude Deventerweg 5a	8121 RK	Olst
Plus Vermaning Olst	Aletta Jacobsplein 3	8121 KG	Olst	
Treinstation	Treinstation 'Olst'	Stationsweg		Olst
Woonvoorziening	Het Averbergen	Averbergen 1	8121 CA	Olst
	Overkempe	Koekoeksweg 100	8121 CS	Olst
	Zorgboerderij StinZ	Bevrijdingsweg 2	8121 PW	Olst
	Thomashuis Olst	Wethouder A.G. Dekkerlaan 57	8121 GB	Olst
Zorg	Praktijk voor Huid- en Oedeemtherapie	Kortricklaan 158	8121 GJ	Olst
	Wmo-loket publieksbalie Holstohus Olst	Jan Schamhartstraat 5	8121 CM	Olst
	Huisartspraktijk van Lith	Averbergen 3B	8121 CA	Olst
	Huisartspraktijk W.U. Kampinga	Thorbeckestraat 1	8121 ZA	Olst
	Maatschap v. Fysiotherapie Olst	Watertorenstraat 8	8121 BR	Olst
	Medisch Centrum "Olst"	Averbergen 3B	8121 CA	Olst
	Apotheek Olst	Averbergen 3A	8121 CA	Olst
	Praktijk voor dieetadvies Anna Couperus	Van Oldenbarneveldstraat 64	8121 ZJ	Olst

Categorie	Naam	Adres	Postcode	Plaats
Onderwijs	Openbare basisschool Dijkzicht Welsum	Ijsseldijk 59	8196 KB	Welsum
Ontmoeting en cultuur	Dorpshuis (de Bongerd) Welsum	Kerklaan 22	8196 KW	Welsum
	Café Bijsterbosch	Ijsseldijk 85	8196 KC	Welsum
Categorie	Naam	Adres	Postcode	Plaats
Bushalte	Bushalte	Boxbergerweg		Wesepe
	Bushalte	Broeklanderweg		Wesepe
	Bushalte	Velsdijk		Wesepe
Onderwijs	Openbare Basisschool A Bosschool	Scholtensweg 44	8124 AJ	Wesepe
	Leesstudie Brinks	Oostkamperweg 2	8124 RB	Wesepe
Ontmoeting en cultuur Zorg	Buurthuis De Nieuwe Coers	Scholtensweg 48	8124 AJ	Wesepe
	Huisartspraktijk 'Wesepe'	Scholtensweg 61	8124 AH	Wesepe
	MEI Vanzelfsprekend Ontwikkelen	Lankhorsterweg 3	8124 PD	Wesepe

Categorie	Naam	Adres	Postcode	Plaats
Bushalte	Bushalte	Herxen		Wijhe
	Bushalte	Boerhaar		Wijhe
	Bushalte	De Enk		Wijhe
	Bushalte	de Lange Slagen		Wijhe
	Bushalte	Herxerenk		Wijhe
	Bushalte	Het Weytendaal		Wijhe
	Bushalte	Langeweg		Wijhe
	Bushalte	Oprit Dijk		Wijhe
	Bushalte	Overweg NS		Wijhe
	Bushalte	Peperkamp		Wijhe
	Bushalte	Raalterweg		Wijhe
	Bushalte	Wijhezicht		Wijhe
	Bushalte	Zandhuisweg		Wijhe
	Bushalte	Zuidberg		Wijhe
Onderwijs	Scholengemeenschap vd Capellen	de Lange Slagen 29/A	8131DP	Wijhe
	Katholieke Basisschool St Jozef	Stationsweg 7	8131 DG	Wijhe
	Matzerschool	Molenstraat 31	8131 BH	Wijhe
	Openbare basisschool Tellegen	Achter de Hoven 37	8131 CP	Wijhe
	Openbare basisschool de Peperhof	Kolkweiden 2 / 4	8131 WE	Wijhe
Ontmoeting en cultuur	Café de Oranjerie	Langstraat 33	8131 BA	Wijhe
	Eet- en Drinklokaal de Slinger	Langstraat 12	8131 BC	Wijhe
	Bibliotheek Wijhe	Kerstraat 1	8131 BX	Wijhe
	Café Nylant	Spoorstraat 1	8131 SJ	Wijhe
	Café 't Praothuus	Langstraat 44	8131 BE	Wijhe
Supermarkt	Albert Heijn			Wijhe
Treinstation	Treinstation 'Wijhe'	Stationsweg		Wijhe
Woonvoorziening	Stichting Ygdrasil	Rietbergweg 2	8131 PL	Wijhe
	Zorgspectrum het Zand, locatie het Weijtendaal	Oranjelaan 18	8131 DB	Wijhe
Zorg	Apotheek Wijhe	Langstraat 74	8131 BE	Wijhe
	Dietistenpraktijk Salus	Noorder Koeslag 58	8131 VP	Wijhe
	Huisartspraktijk "IJsselpraktijk"	Oranjelaan 18R	8131DB	Wijhe
	Huisartspraktijk Cost Budde	Wijhendaalseweg 1	8131 DJ	Wijhe
	Huisartsenpraktijk van Dalen	Stationsweg 16	8131DH	Wijhe
	Praktijk voor Fysiotherapie G.H.M. Schalkwijk	Stationsweg 11	8131 DG	Wijhe
	Tandartspraktijk Wessels	Langstraat 58	8131 BD	Wijhe
	Praktijk voor creatieve en gestalttherapie	Krijtenberg 15	8131 HA	Wijhe
	Wijhe Logopediepraktijk Heino	Schelmspad 2	8131 CA	Wijhe
	Wmo-loket gemeentehuis Wijhe	Oranjelaan 5	8131 DA	Wijhe