

Olst-Wijhe in cijfers 2016



www.olst-wijhe.nl



Uitgave

gemeente Olst-Wijhe
postbus 23
8130 AA Wijhe
telefoon 14 0570
website: www.olst-wijhe.nl

Samenstelling

Hans Groot Koerkamp

gemeente Deventer
team kennis en verkenning
postbus 5000
7400 GC Deventer
telefoon 0570 69 3415
website: www.deventer.nl
e-mail: jsm.groot.koerkamp@deventer.nl
maart 2017

Leefomgeving

Bevolking	4
Wonen	11
Oppervlakte	16
Verkeersslachtoffers	17
Openbaar vervoer	18

Welzijn, economie en duurzaam

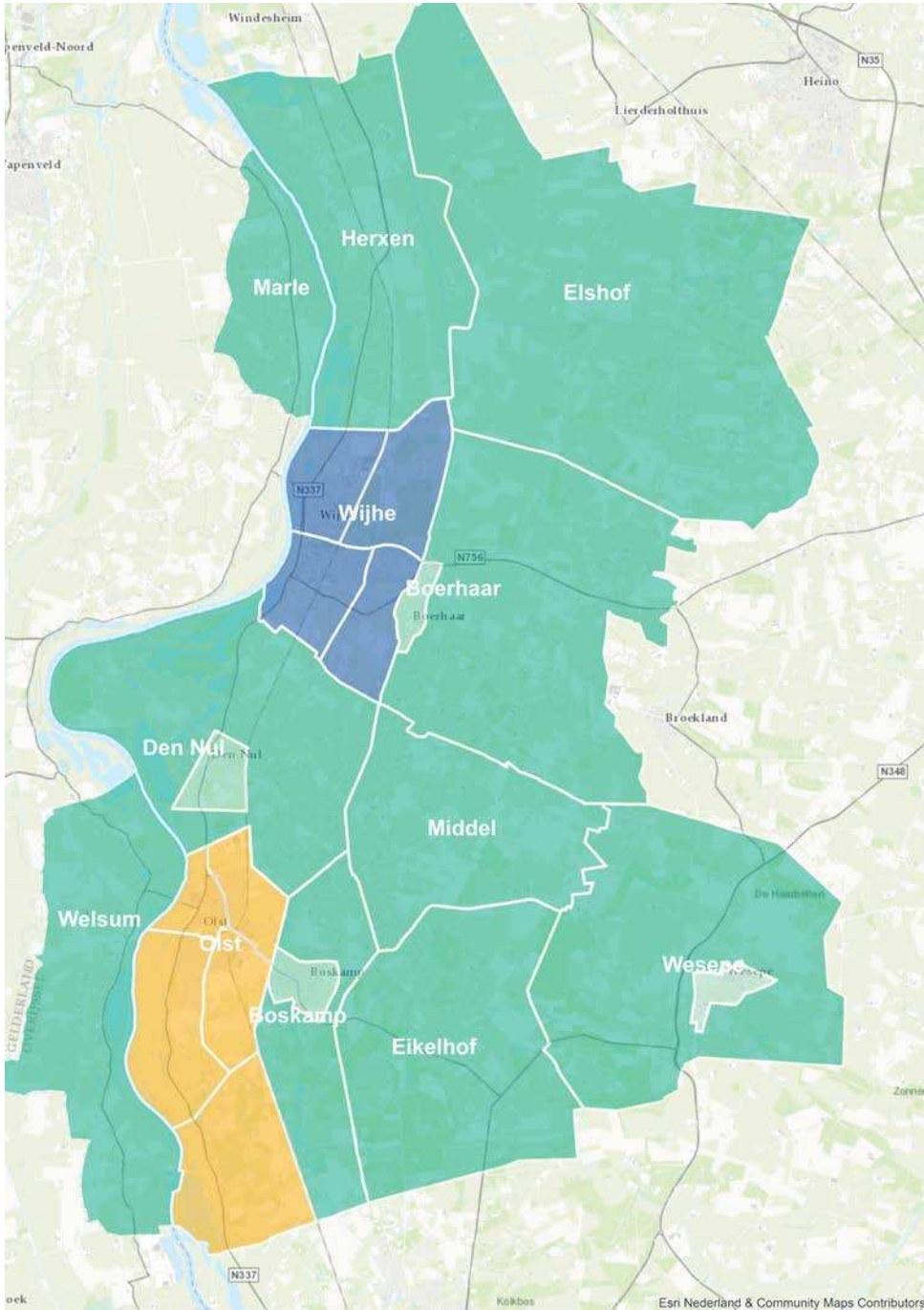
Welzijn	19
Werkgelegenheid	21
Arbeidsmarkt	25
Inkomen	26
Duurzaam	27

Sociaal

Onderwijs	30
Sociale voorzieningen	33

Veiligheid en bestuur

Openbare orde en veiligheid	36
Bestuur	38



Wijken en buurten in Olst-Wijhe

Wijk Olst

Olst Centrum-West
 Olst Centrum-Oost
 Stationswijk en Industrieweg
 Kortrick en Zonnekamp
 Buitengebied Olst

Wijk Welsum

Welsum

Wijk Den Nul

Den Nul Kern
 Buitengebied Den Nul

Wijk Wijhe

Wijhe Centrum
 Peperkamp en De Enk
 Krijtenberg en Noorder Koeslag
 Buitengebied Wijhe

Wijk Eikelhof

Eikelhof

Wijk Elshof

Elshof

Wijk Wesepe

Wesepe Kern
 Buitengebied Wesepe

Wijk Welsum

Wijk Marle

Wijk Boskamp

Boskamp Kern
 Buitengebied Boskamp

Wijk Middel

Middel

Wijk Boerhaar

Boerhaar Kern
 Buitengebied Boerhaar

Wijk Herxen

Herxen

Leefomgeving | Bevolking

3% bevolkingsgroei vanaf 2008

Op 1 januari 2016 telt de gemeente Olst-Wijhe 17.886 inwoners, verspreid over 12 kernen en buurtschappen. Over de periode 2008 – 2016 is de bevolkingsomvang met 3% toegenomen. In de gemeente Olst-Wijhe is de groene druk 40,4%. Dit begrip is de verhouding tussen het aantal personen van 0-19 jaar en het aantal personen in de zogenaamde 'productieve leeftijdsgroep' van 20-64 jaar. De grijze druk is 34,4%. Dit betekent dat de groene druk in de gemeente Olst-Wijhe de hoger is dan de grijze druk. Vergeleken met het gemiddelde over gemeenten uit dezelfde gemeentegrootteklasse (Gem.grootte <25.000 inwoners) kent de gemeente Olst-Wijhe een kleiner aandeel inwoners van 65 jaar en ouder en een gelijk aandeel inwoners jonger dan 20 jaar.

	Gemiddeld gemeenten <25 000 inwoners	
2015	Olst-Wijhe	
Bevolkingssdichtheid (pers/km ²)	151	185
Inwoners met een Nederlandse achtergrond	92,8%	89,2%
Inwoners met een migratieachtergrond	7,2%	10,8%

		Olst-Wijhe	Gemiddeld gemeenten < 25 000 inwoners
Groene druk	2016	40,4%	40,4%

		Olst-Wijhe	Gemiddeld gemeenten < 25 000 inwoners
Grijze druk	2016	34,4%	36,4%

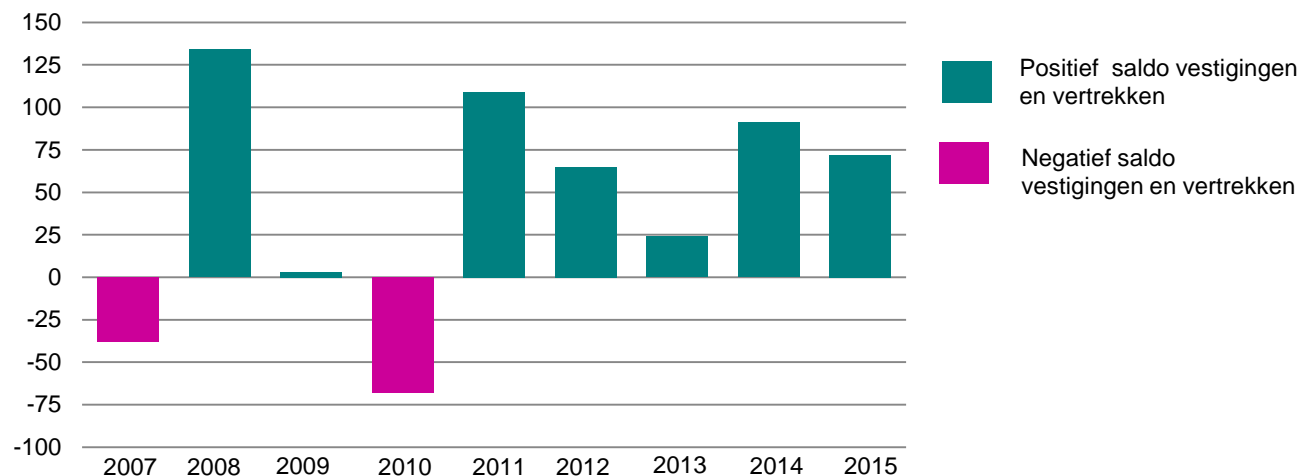
Bron: Centraal Bureau voor de Statistiek

Leeftijdsofbouw naar geslacht in Olst-Wijhe op 1 januari 2016

Leeftijd	--- Absoluut ---			--- In % ---	
	Mannen	Vrouwen	Totaal	Mannen	Vrouwen
00-04	426	378	804	53,0%	47,0%
05-09	502	474	976	51,4%	48,6%
10-14	619	565	1 184	52,3%	47,7%
15-19	607	559	1 166	52,1%	47,9%
20-24	470	434	904	52,0%	48,0%
25-29	444	436	880	50,5%	49,5%
30-34	408	391	799	51,1%	48,9%
35-39	472	412	884	53,4%	46,6%
40-44	488	584	1 072	45,5%	54,5%
45-49	771	727	1 496	51,5%	48,5%
50-54	783	748	1 531	51,1%	48,9%
55-59	716	683	1 399	51,2%	48,8%
60-64	662	598	1 260	52,5%	47,5%
65-69	609	606	1 215	50,1%	49,9%
70-74	425	393	818	52,0%	48,0%
75-79	288	320	608	47,4%	52,6%
80-84	194	263	457	42,5%	57,5%
85+	146	285	431	33,9%	66,1%
Totaal Olst-Wijhe	9 030	8 856	17 886	50,5%	49,5%

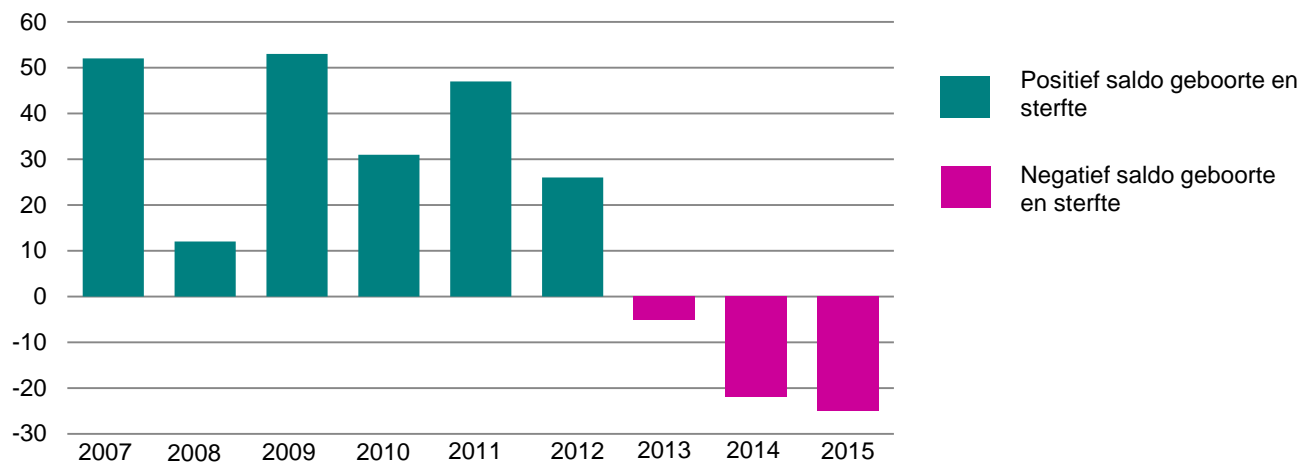
Saldo vestigingen en vertrekken in Olst-Wijhe 2007-2015

abs. aantallen



Saldo geboorte en sterfte in Olst-Wijhe 2007-2015

abs. aantallen



Bron: Centraal Bureau voor de Statistiek

Bevolking groeit door migratie

In 2015 zijn in Olst-Wijhe 159 kinderen geboren, terwijl 184 mensen zijn overleden. Het migratiesaldo in Olst-Wijhe was in 2015 positief. Er hebben zich 72 mensen meer gevestigd dan er zijn vertrokken. Dit is hoger dan het saldo over de laatste jaren. Vanaf 2008 steeg de bevolking door migratie met gemiddeld 54 personen.

Veel jongeren in nieuwbouwwijken

Van de bevolking in Olst-Wijhe is 28% jonger dan 25 jaar. Wijken met een hoog percentage jongeren zijn Kortrick en Zonnekamp in Olst en Krijtenberg en Noorderkoeslag in Wijhe. In deze nieuwbouwwijken wonen veel gezinnen met kinderen, voornamelijk in de basisschoolleeftijd. Ook Boerhaar, Herxen en Marle kennen veel jongeren. In Boskamp en Welsum wonen naar verhouding de minste jongeren.

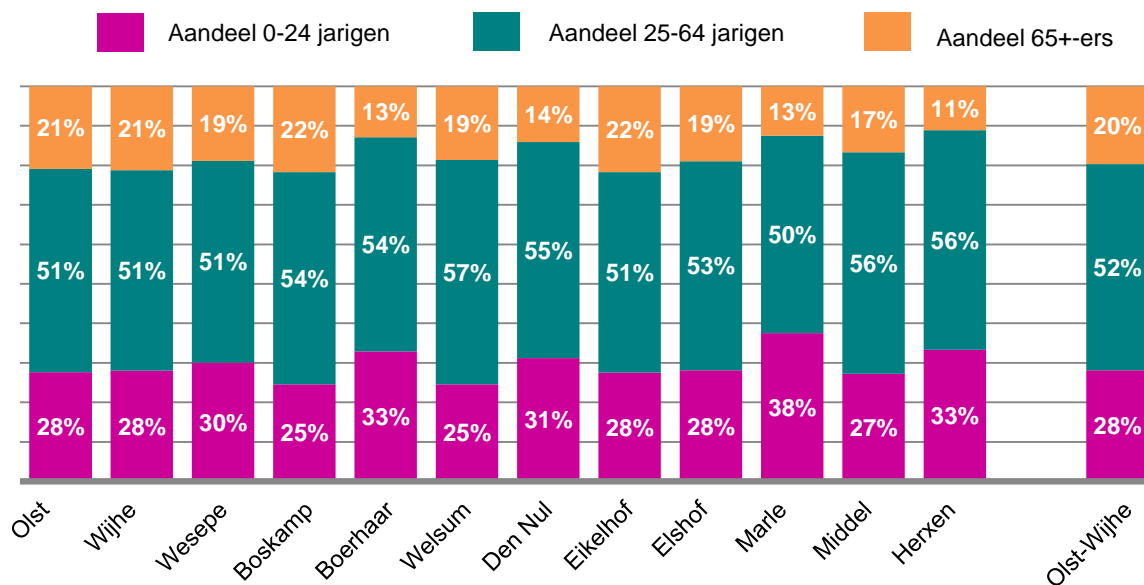
Ouderen en vergrijzing

In Olst-Wijhe wonen ruim 3.500 mensen van 65 jaar en ouder. De afgelopen tien jaar is het aandeel ouderen in Olst-Wijhe van 15% naar 20% gestegen. Olst-Wijhe vergrijsd, het aandeel ouderen is iets hoger dan landelijk (18%). Delen die het meest zijn vergrijsd, zijn de centra van Olst en Wijhe, de buitengebieden van deze kernen, Boskamp en Eikelhof. Het aandeel ouderen varieert hier van 21 tot 32%. Vooral in het centrum is het aandeel ouderen hoger door de aanwezigheid van verzorgingshuizen.

Loop van de bevolking in Olst-Wijhe 2006 - 2015

Jaar	Inw. 1-1	Geboren	Over-leden	Saldo	Vestigingen	Vertrek	Saldo vest.	Saldo corr.	Totale Groei	Inw. 31-12
2006	17 247	177	125	52	663	635	28	0	80	17 327
2007	17 327	172	120	52	690	728	-38	-7	7	17 334
2008	17 334	160	148	12	745	611	134	2	148	17 482
2009	17 482	185	132	53	577	574	3	2	58	17 540
2010	17 540	164	133	31	531	599	-68	-1	-38	17 502
2011	17 502	159	112	47	689	580	109	1	157	17 659
2012	17 659	157	131	26	711	646	65	1	92	17 751
2013	17 751	149	154	-5	652	628	24	0	19	17 770
2014	17 770	140	162	-22	709	618	91	0	69	17 839
2015	17 839	159	184	-25	735	663	72	0	47	17 886

Leeftijdsofbouw in Olst-Wijhe per wijk op 1 januari 2016



Bron: Centraal Bureau voor de Statistiek

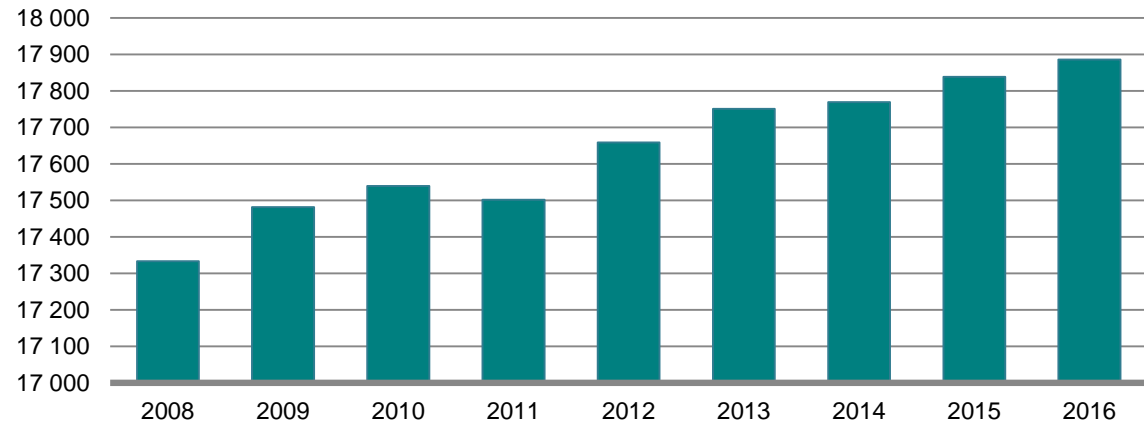
Aantal inwoners in Olst-Wijhe per wijk en buurt op 1 januari 2016

Wijken/buurt	Inwoners
Olst Centrum-West	1 195
Olst Centrum-Oost	1 465
Stationswijk en Industrierweg	915
Kortrick en Zonnekamp	1 765
Buitengebied Olst	110
Olst	5 450
Wijhe Centrum	2 506
Peperkamp en De Enk	1 580
Krijtenberg en Noorder Koeslag	1 730
Buitengebied Wijhe	160
Wijhe	5 975
Wesepe Kern	640
Wesepe buitengebied	515
Wesepe	1 155
Boskamp Kern	1 055
Buitengebied Boskamp	150
Boskamp	1 205
Boerhaar Kern	230
Buitengebied Boerhaar	530
Boerhaar	760
Welsum	575
Den nul Kern	520
Buitengebied Den Nul	315
Den Nul	835
Eikelhof	335
Elshof	750
Marle	75
Middel	315
Herxen	435
Totaal Olst-Wijhe	17 886

Leeftijdopbouw bevolking in Olst-Wijhe, 1 januari

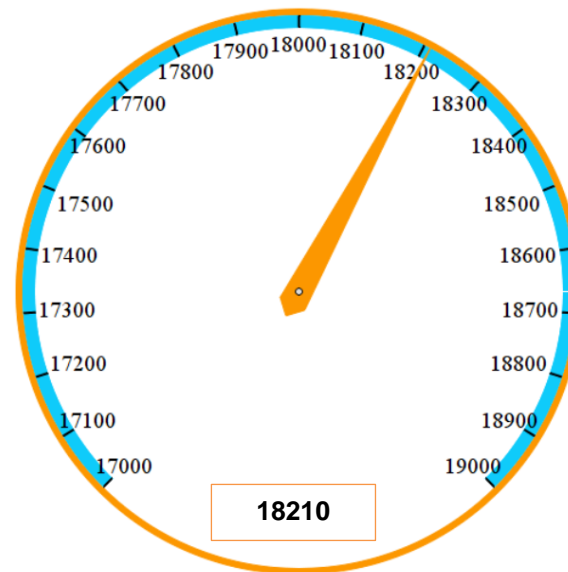
Leeftijd	2014	2015	2016
00-04	854	808	804
05-09	1 037	1 010	976
10-14	1 235	1 216	1 184
15-19	1 127	1 131	1 166
20-24	903	925	904
25-29	805	846	880
30-34	816	817	799
35-39	848	836	884
40-44	1 276	1 179	1 072
45-49	1 558	1 542	1 498
50-54	1 454	1 514	1 531
55-59	1 339	1 362	1 399
60-64	1 219	1 240	1 260
65-69	1 122	1 165	1 215
70-74	758	779	818
75-79	555	589	608
80-84	480	476	457
85-89	275	277	301
90-94	93	107	109
95+	16	20	21
Totaal Olst-Wijhe	17 770	17 839	17 886

Bevolkingsontwikkeling in Olst-Wijhe vanaf 2008

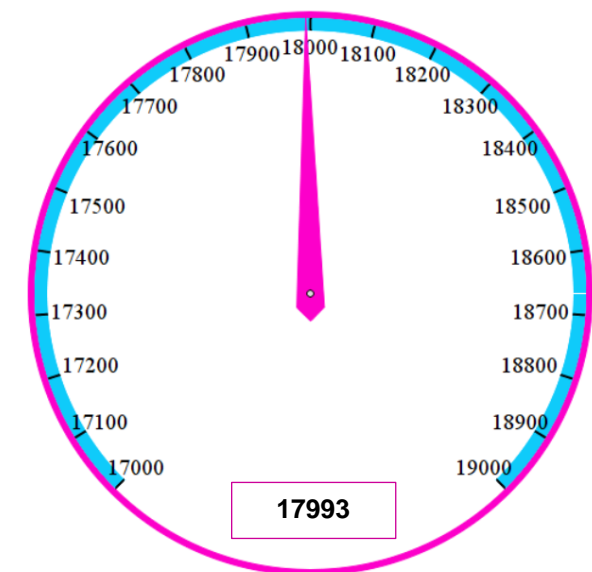


Bevolkingsprognose in Olst-Wijhe

Inwoners 2030

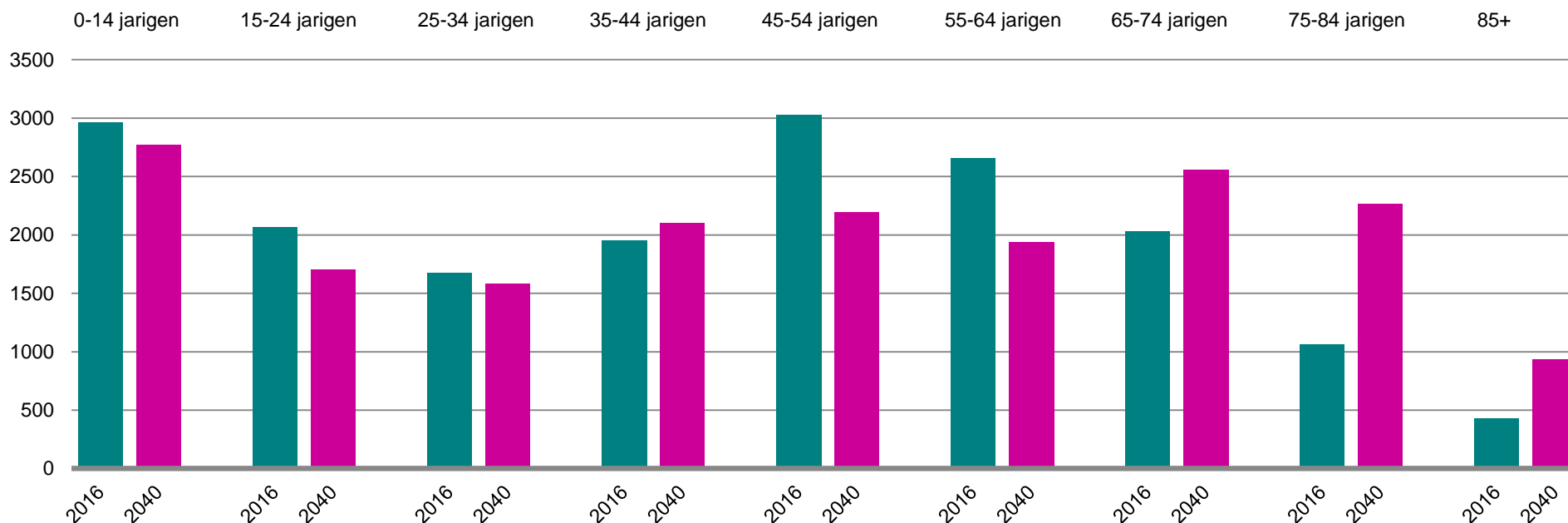


Inwoners 2040



Bron: Centraal Bureau voor de Statistiek / Primos-prognose ABF Research BV Delft

Bevolking per leeftijdsgroep in Olst-Wijhe in 2016 en prognose 2040



Grote huishoudens in buitengebied

De omvang van de huishoudens in de gemeente Olst-Wijhe bedraagt gemiddeld 2,45. In verhouding is de omvang van de huishoudens in de gemeente Olst-Wijhe groter dan deze in de vergelijkbare gemeente-groottesklasse. De grotere omvang van de huishoudens hangt samen met een relatief groter aandeel meerpersoonshuishoudens. Veel mensen in grote huishoudens in Olst-Wijhe wonen in het buitengebied.

2016	Olst-Wijhe	Gemiddeld gemeenten < 25.000 inwoners
Huish.grootte (gem. aantal pers.)	2,45	2,38
Eènpersoonshuishoudens	26,9%	29,3%
Meerpersoonshuishoudens	73,1%	70,7%

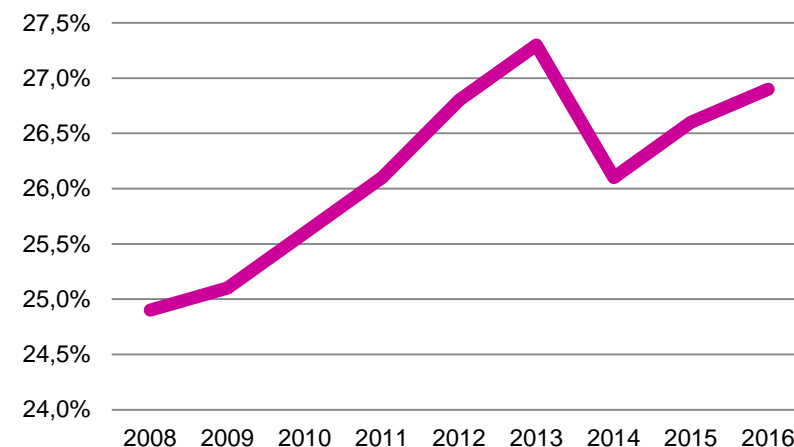


Bron: Centraal Bureau voor de Statistiek / Primos-prognose ABF Research BV Delft

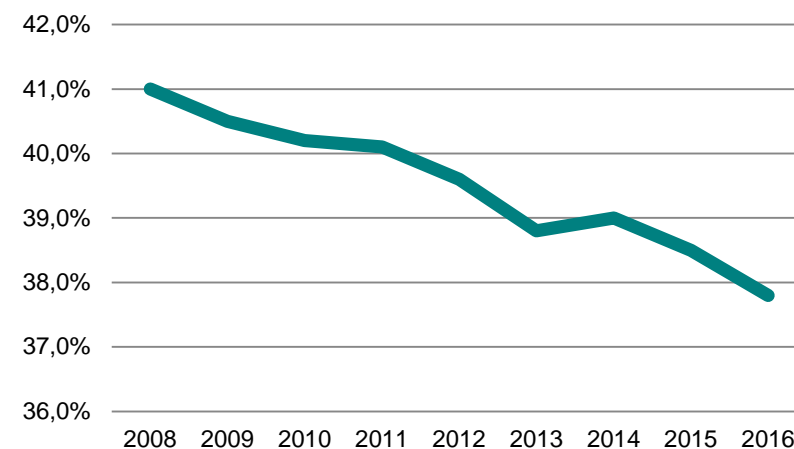
Huishoudenssamenstelling en huishoudensgrootte in Olst-Wijhe per wijk en buurt op 1 januari 2016

Wijken/buurt	Huish totaal	---Huishoudenssamenstelling (%)---			Gem. huish grootte
		1 Pers.	Huish z k	Huish m k	
Olst Centrum-West	565	34%	36%	30%	2,1
Olst Centrum-Oost	625	32%	34%	34%	2,2
Stationswijk - Industriebeweg	375	24%	37%	39%	2,4
Kortrick en Zonnekamp	685	21%	35%	44%	2,6
Buitengebied Olst	45	22%	56%	22%	2,3
Olst	2 295	28%	36%	36%	2,3
Wijhe Centrum	1195	40%	34%	26%	2,0
Peperkamp en De Enk	625	23%	34%	42%	2,5
Krijtenberg en N Koeslag	645	18%	34%	48%	2,7
Buitengebied Wijhe	70	21%	50%	29%	2,2
Wijhe	2 535	30%	35%	36%	2,3
Wesepe Kern	250	24%	34%	42%	2,6
Wesepe buitengebied	200	20%	40%	40%	2,5
Wesepe	450	22%	37%	41%	2,6
Boskamp Kern	400	29%	36%	35%	2,3
Buitengebied Boskamp	55	18%	27%	55%	2,9
Boskamp	455	27%	35%	37%	2,3
Boerhaar Kern	80	13%	31%	56%	2,9
Buitengebied Boerhaar	185	22%	27%	51%	2,9
Boerhaar	265	19%	28%	53%	2,9
Welsum	230	22%	41%	37%	2,5
Den nul Kern	220	27%	32%	41%	2,4
Buitengebied Den Nul	110	14%	36%	50%	2,8
Den Nul	330	23%	33%	44%	2,5
Eikelhof	130	23%	35%	42%	2,5
Elshof	285	25%	33%	42%	2,6
Marle	25	20%	40%	40%	2,9
Middel	120	21%	42%	38%	2,5
Herxen	155	19%	32%	48%	2,8
Totaal Olst-Wijhe	7 299	27%	35%	38%	2,4

Alleenwonenden in % van de totale huishoudens in Olst-Wijhe

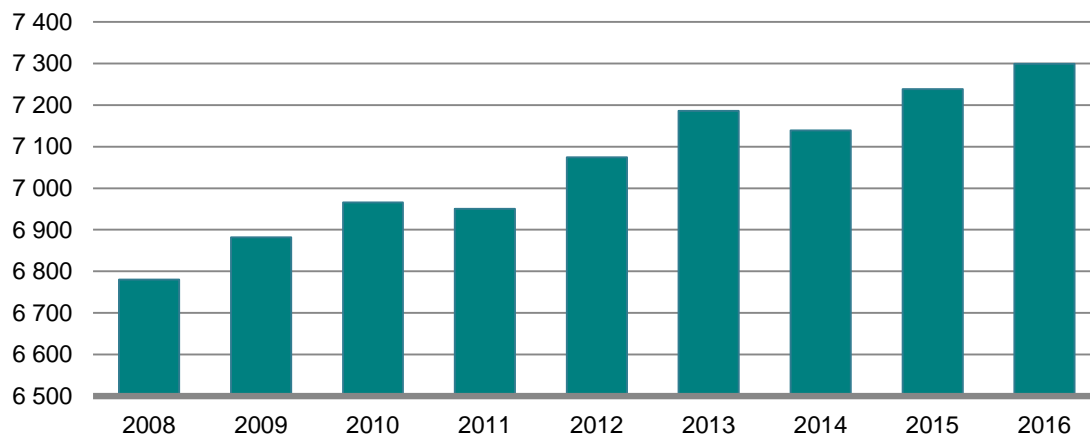


Huishoudens met kinderen in % van de totale huishoudens in Olst-Wijhe



Bron: Centraal Bureau voor de Statistiek

Huishoudensontwikkeling in Olst-Wijhe vanaf 2008



Groei aantal huishoudens

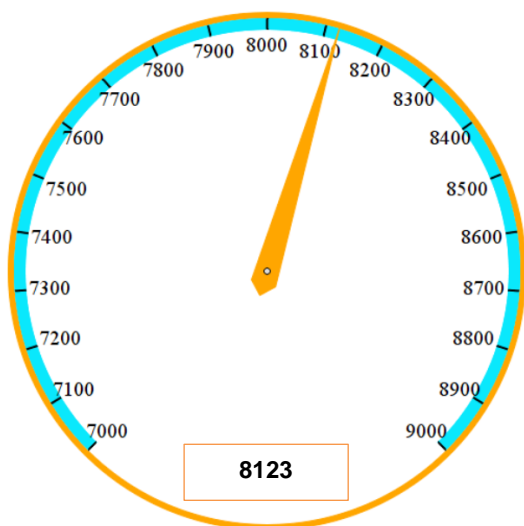
Op 1 januari 2016 registreerde Olst-Wijhe 7.299 huishoudens. Sinds 1 januari 2015 is het aantal huishoudens met 61 toegenomen. Van alle huishoudens woont 27% alleen. 35% bestaat uit huishoudens zonder kinderen, veelal stellen wel of niet gehuwd. De overige huishoudens zijn gezinnen met kinderen. Over de afgelopen jaren is met uitzondering van 2011 en 2014 groei van het aantal huishoudens zichtbaar. Sinds 2008 steeg het aantal huishoudens in Olst-Wijhe met 7,7%. De groei wordt veroorzaakt door meer alleenwonenden en meer kleinere huishoudens met minder kinderen.

Ontwikkeling huishoudens komende jaren

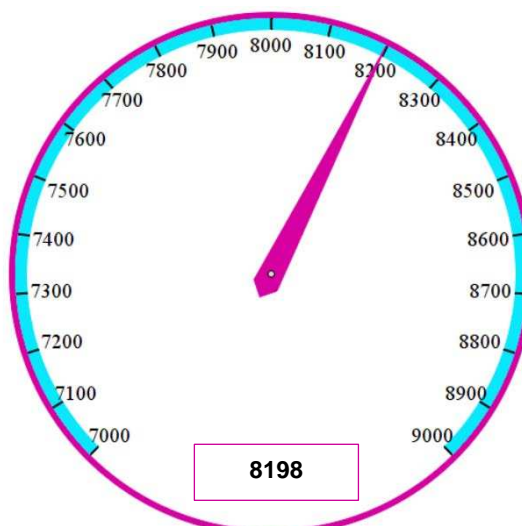
Naar verwachting neemt vanaf 2016 het aantal huishoudens in Olst-Wijhe tot 2030 toe met 11%. De jaren erna zet de huishoudensgroei door naar 12% in 2040. De groei wordt met name verwacht in de kernen van Olst en Wijhe.

Huishoudensprognose Olst-Wijhe

Huishoudens 2030

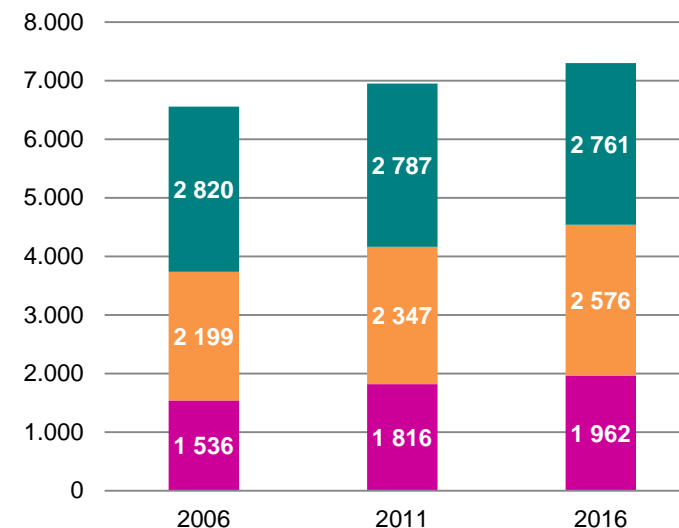


Huishoudens 2040



Bron: Centraal Bureau voor de Statistiek / Primos-prognose ABF Research BV Delft

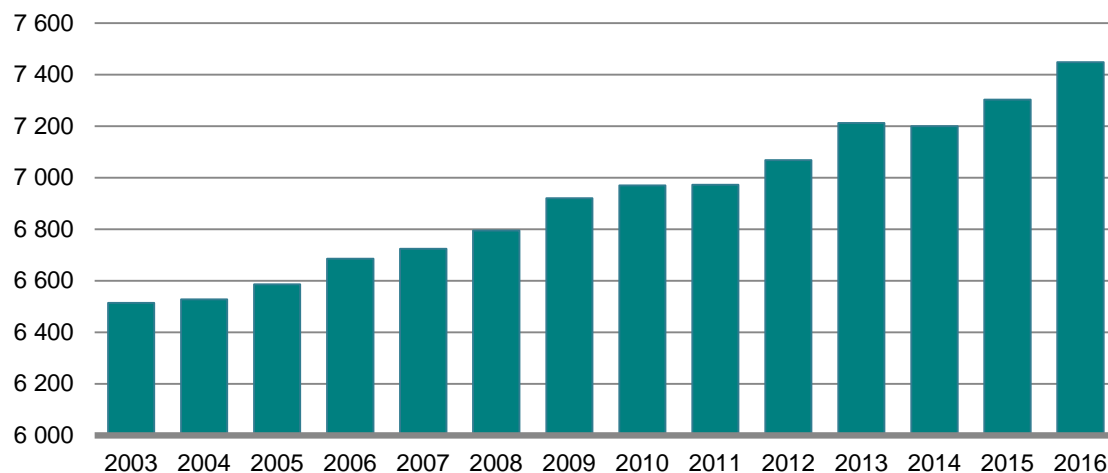
Huishoudens naar samenstelling in Olst-Wijhe



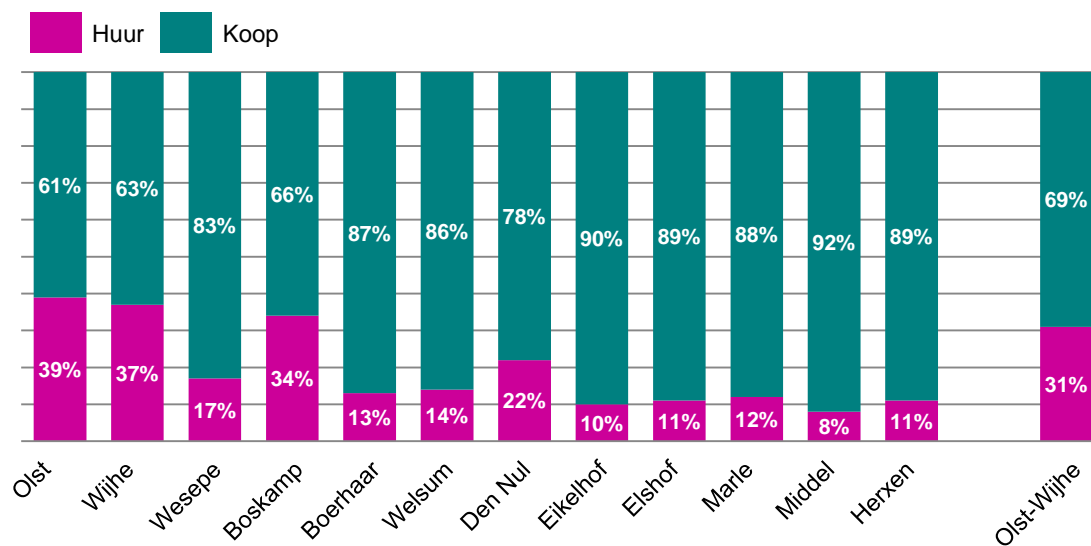
- Huishoudens met kinderen
- Huishoudens zonder kinderen
- Eenpersoonshuishoudens

Leefomgeving | Wonen

Woningen in Olst-Wijhe vanaf 2003



% huur- en koopwoningen per wijk in Olst-Wijhe op 1 januari 2015



Bron: Centraal Bureau voor de Statistiek

Aantal woningen per wijk in Olst-Wijhe op 1 januari 2016

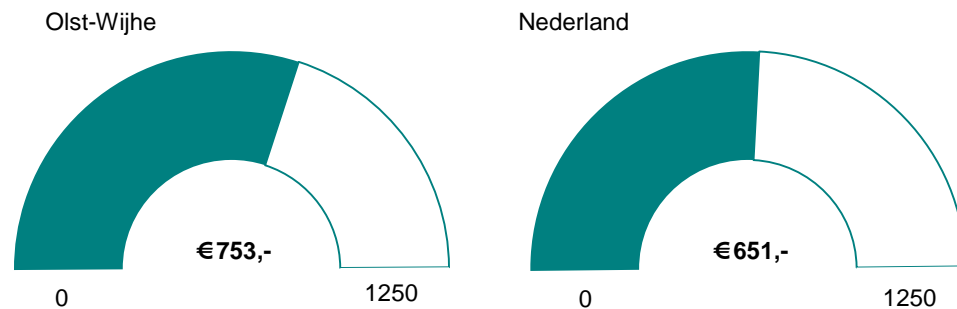
Wijken/buurtten	Woningen
Olst Centrum-West	573
Olst Centrum-Oost	680
Stationswijk en Industrieweg	378
Kortrick en Zonnekamp	686
Buitengebied Olst	46
Olst	2 363
Wijhe Centrum	1 223
Peperkamp en De Enk	642
Krijtenberg en Noorder Koeslag	642
Buitengebied Wijhe	75
Wijhe	2 582
Wesepe Kern	256
Wesepe buitengebied	203
Wesepe	459
Boskamp Kern	470
Buitengebied Boskamp	59
Boskamp	529
Boerhaar Kern	81
Buitengebied Boerhaar	178
Boerhaar	259
Welsum	229
Den nul Kern	207
Buitengebied Den Nul	107
Den Nul	314
Eikelhof	128
Elshof	281
Marie	24
Middel	126
Herxen	154
Totaal Olst-Wijhe	7 448

Gemeentelijke woonlasten in Olst-Wijhe en Nederland

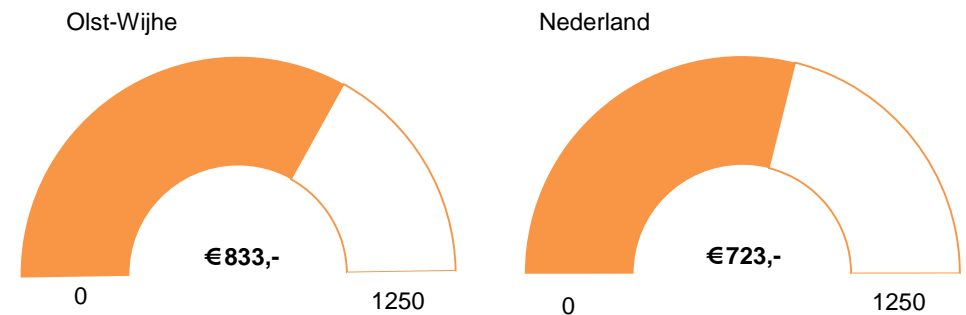
Gemiddelde WOZ-waarde woningen 2016	Olst-Wijhe € 21.900	Nederland € 20.900
OZB tarief eigenaar woningen 2016	0,1763%	0,1256%
OZB tarief eigenaar niet-woningen 2016	0,2660%	0,2574%
Gemiddeld betaalde OZB woningen 2016	€ 38,-	€ 26,-

Rioolheffing meerpersoons-Huishouden 2016		Rioolheffing eenpersoons-Huishouden 2016	
Olst-Wijhe € 20,-	Nederland € 19,-	Olst-Wijhe € 210,-	Nederland € 17,-
Reinigingsheffing meerpersoonshuishouden 2016		Reinigingsheffing eenpersoonshuishouden 2016	
Olst-Wijhe € 23,-	Nederland € 26,-	Olst-Wijhe € 15,-	Nederland € 26,-

Woonlasten éénpersoonshuishouden 2016



Woonlasten meerpersoonshuishouden 2016



Bron: COELO Gemeentelijke woonlasten

Netto meer woningen

In 2016 zijn in Olst-Wijhe netto 81 woningen aan de voorraad toegevoegd. Op 1 januari 2017 had Olst-Wijhe 7.529 woningen, tegenover 7.448 een jaar eerder. Dit blijkt uit de gemeentelijke cijfers, afkomstig uit de basisregistratie adressen en gebouwen (BAG).

69% van de woningvoorraad maakt onderdeel uit van de koopsector. Dit aandeel is hoger dan in vergelijkbare gemeenten (Gemiddeld grootte < 25.000 inwoners). 24% van alle woningen in de gemeente Olst-Wijhe bevindt zich in de sociale huursector en 7% in de particuliere huursector.

Lokale woonlasten gestegen

De lokale woonlasten voor woningen van zowel één als meerpersoonshuishoudens zijn in de gemeente Olst-Wijhe hoger dan landelijk. In 2016 bedragen de lokale woonlasten voor éénpersoonshuishoudens gemiddeld € 753. De lokale woonlasten voor meerpersoonshuishoudens zijn met € 833 hoger dan deze voor éénpersoonshuishoudens. In een jaar tijd zijn in Olst-Wijhe de woonlasten voor zowel één- als meerpersoonshuishoudens met ruim 4% gedaald. Over dezelfde periode stegen de landelijke woonlasten voor deze huishoudens met 2%.

WOZ-waarde

De WOZ-waarde van de woningen in de gemeente Olst-Wijhe bedraagt gemiddeld € 219.000 en ligt daarmee € 1.000 lager dan gemiddeld in de gemeenten van vergelijkbare bevolkingsomvang.



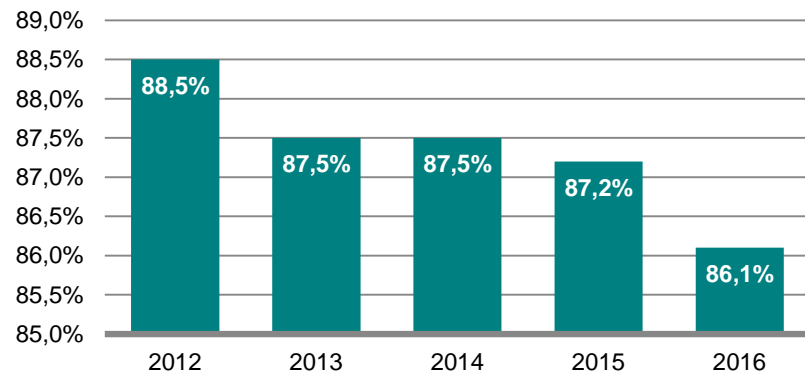
Gemiddelde WOZ-waarde (euro's) van de woningen per wijk in Olst-Wijhe op 1 januari

waardepeildatum van de WOZ-waarde is een jaar eerder

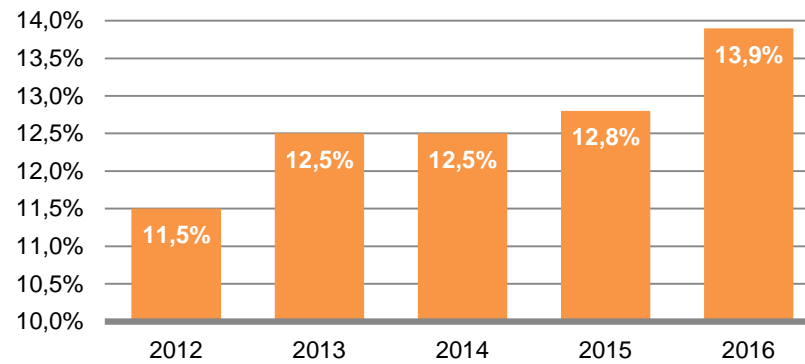
Wijken/buurtten	2014	2015	2016
Olst Centrum-West	€ 190.000	€ 181.000	€ 180.000
Olst Centrum-Oost	€ 167.000	€ 165.000	€ 163.000
Stationswijk en Industrieweg	€ 210.000	€ 213.000	€ 216.000
Kortrick en Zonnekamp	€ 207.000	€ 202.000	€ 202.000
Buitengebied Olst	.	.	.
Olst	€ 195.000	€ 190.000	€ 190.000
Wijhe Centrum	€ 181.000	€ 181.000	€ 177.000
Peperkamp en De Enk	€ 196.000	€ 191.000	€ 188.000
Krijtenberg en Noorder Koeslag	€ 256.000	€ 251.000	€ 248.000
Buitengebied Wijhe	€ 279.000	€ 283.000	€ 279.000
Wijhe	€ 206.000	€ 204.000	€ 200.000
Wesepe Kern	€ 230.000	€ 222.000	€ 215.000
Wesepe buitengebied	€ 34.000	€ 330.000	€ 325.000
Wesepe	€ 278.000	€ 267.000	€ 261.000
Boskamp Kern	€ 193.000	€ 179.000	€ 177.000
Buitengebied Boskamp	€ 38.000	€ 370.000	€ 362.000
Boskamp	€ 213.000	€ 200.000	€ 199.000
Boerhaar Kern	€ 287.000	€ 265.000	€ 254.000
Buitengebied Boerhaar	€ 34.000	€ 326.000	€ 325.000
Boerhaar	€ 322.000	€ 305.000	€ 300.000
Welsum	€ 310.000	€ 299.000	€ 301.000
Den nul Kern	€ 224.000	€ 214.000	€ 209.000
Buitengebied Den Nul	€ 35.000	€ 330.000	€ 329.000
Den Nul	€ 262.000	€ 249.000	€ 245.000
Eikelhof	€ 356.000	€ 353.000	€ 354.000
Elshof	€ 340.000	€ 326.000	€ 323.000
Marle	.	.	.
Middel	€ 342.000	€ 339.000	€ 327.000
Herxen	€ 320.000	€ 314.000	€ 313.000
Totaal Olst-Wijhe	€ 227.000	€ 221.000	€ 219.000

Bron: Centraal Bureau voor de Statistiek

% eengezinswoningen in Olst-Wijhe



% meergezinswoningen in Olst-Wijhe



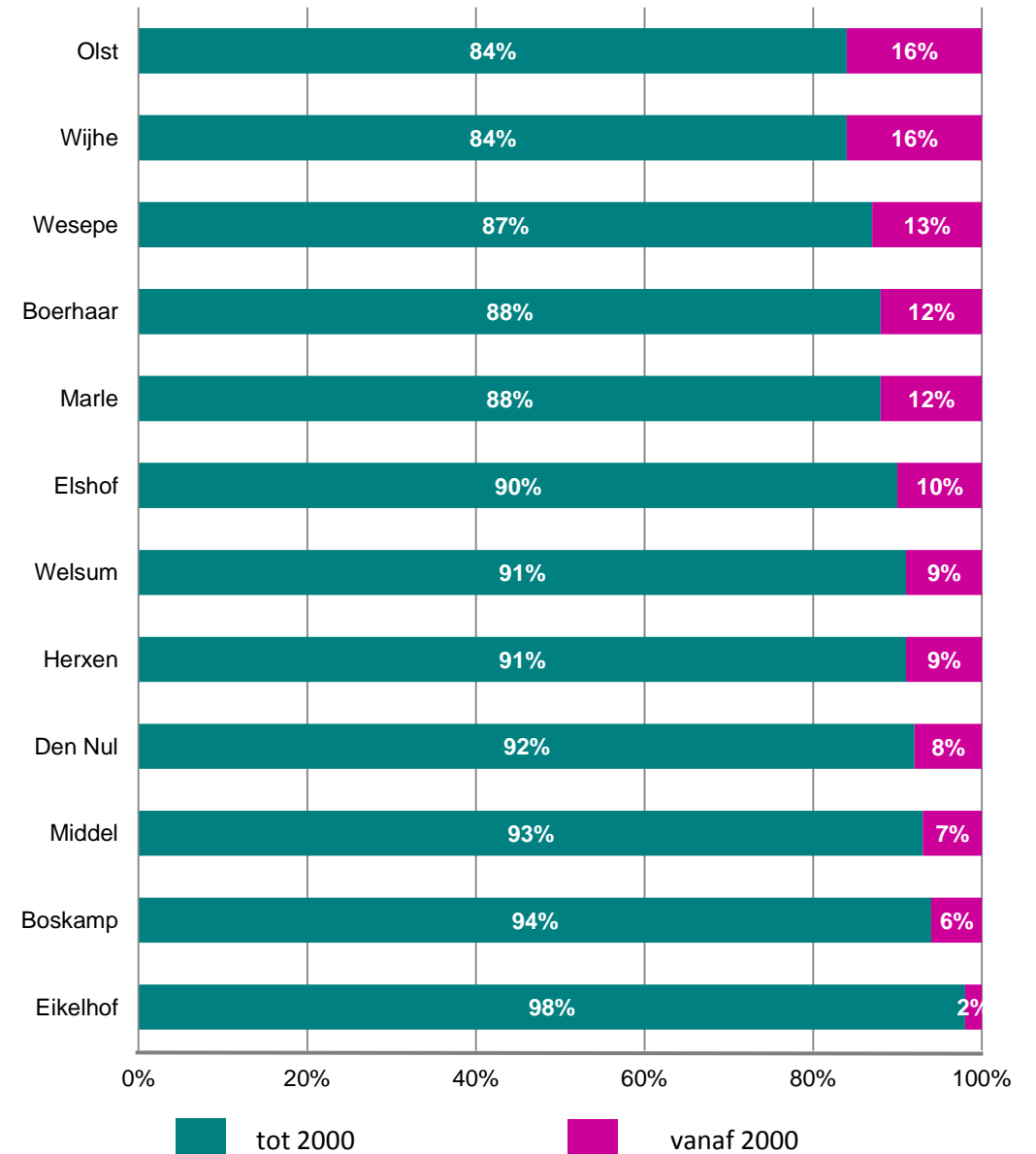
Eengezinswoningen



Meergezinswoningen

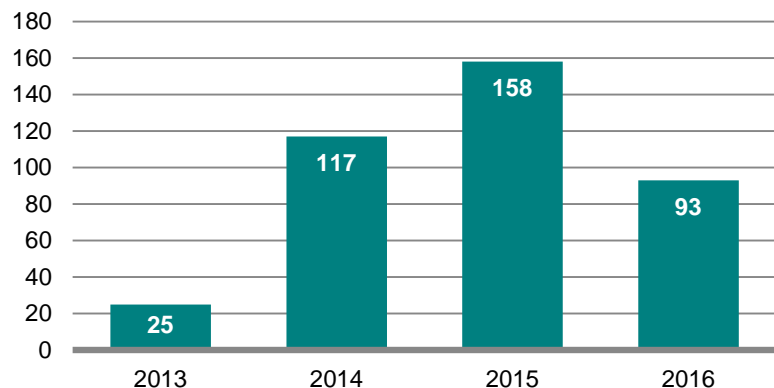


Woningvoorraad (%) naar bouwperiode per wijk in Olst-Wijhe op 1 januari 2015



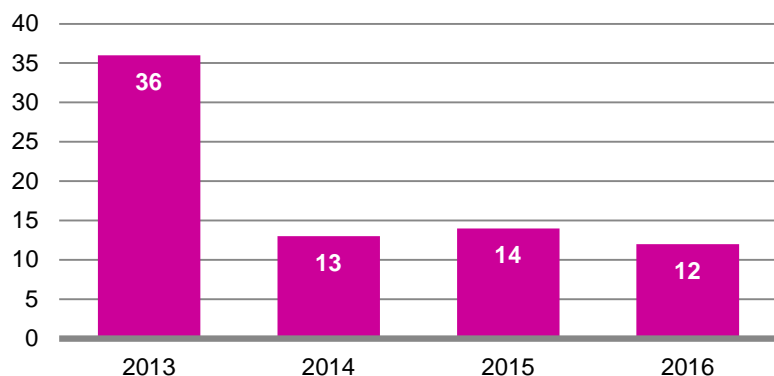
Bron: Centraal Bureau voor de Statistiek

Toevoegingen woningen in Olst-Wijhe



Toevoeging vanwege verschillende oorzaken: nieuwbouw, splitsing van een woonhuis, of een bestaand pand krijgt een woonfunctie. Verreweg het grootste deel van de woningtoevoegingen wordt veroorzaakt door nieuwbouw.

Onttrekkingen woningen in Olst-Wijhe



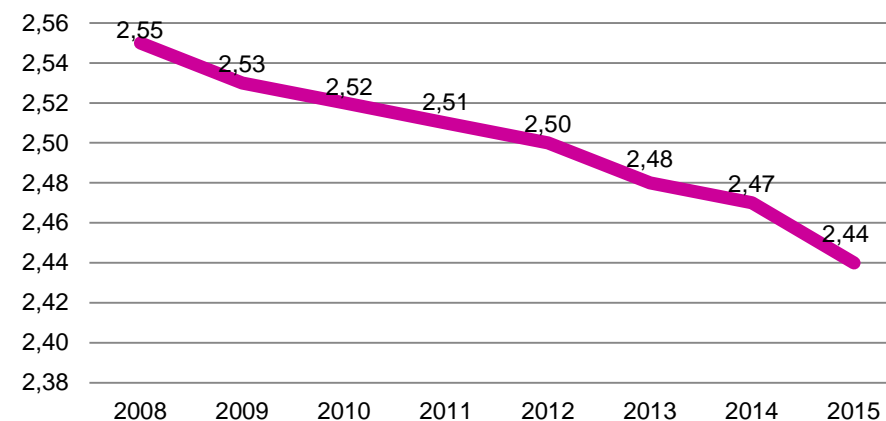
Onttrekking aan de woningvoorraad vanwege verschillende oorzaken: sloop, samenvoeging van twee huizen of een woonhuis krijgt een andere functie. Verreweg het grootste deel van de woningonttrekkingen wordt veroorzaakt door sloop.

Voorraad woningen en niet-woningen, mutaties in Olst-Wijhe

Jaar	Voorraad op 1-1	Toevoegingen	Onttrekkingen	Adm. corr.	Voorraad op 31-12
Woningen					
2013	7 212	25	36	-1	7 200
2014	7 200	117	13	-2	7 302
2015 ¹	7 302	158	14	2	7 448
2016	7 448	93	12	0	7 529
Niet-woningen					
2013	824	14	3	0	835
2014	835	13	5	2	845
2015	845	11	8	-1	846
2016	846	14	11	0	849
Totale voorraad					
2013	8 036	39	39	-1	8 035
2014	8 035	130	18	0	8 147
2015	8 147	169	23	1	8 294
2016	8 294	107	23	0	8 378

¹In 2015 zijn veel toevoegingen ontstaan door omnummering van zorgappartementen. Het aantal gerealiseerde toevoegingen (nieuwbouw minus sloop) is 38.

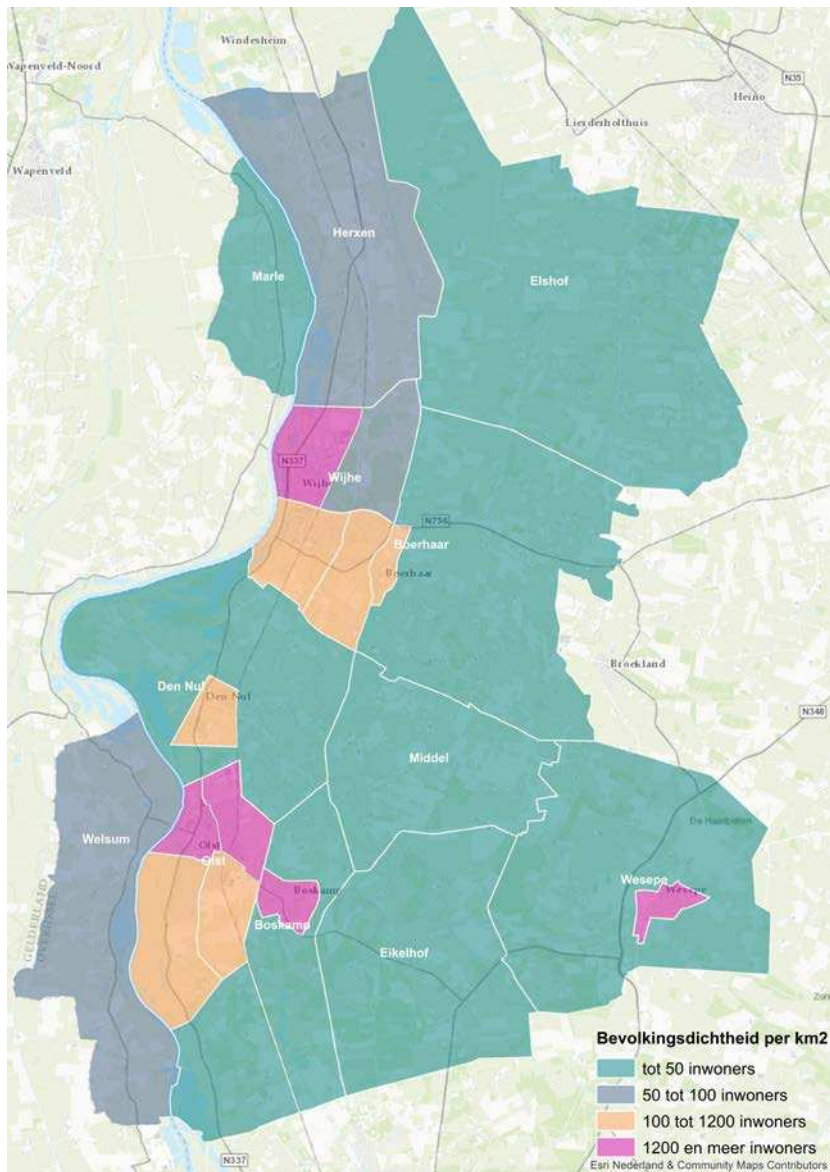
Woningbezetting in Olst-Wijhe



Bron: Centraal Bureau voor de Statistiek

Leefomgeving | Oppervlakte

Bevolkingsdichtheid in Olst-Wijhe op 1 januari 2016



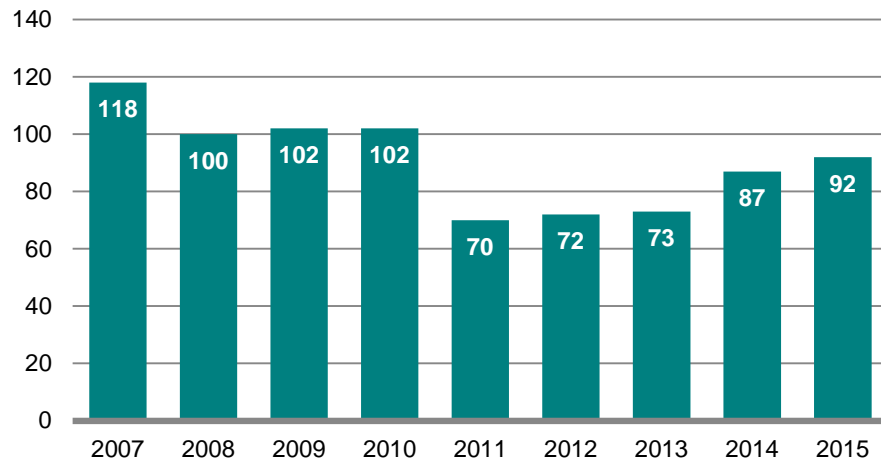
Woningdichtheid in Olst-Wijhe per wijk en buurt op 1 januari 2016

Wijken/buurtten	Oppervlakte (ha)	Aantal woningen	Woningen per km2
Olst Centrum-West	69	573	939
Olst Centrum-Oost	104	631	607
Stationswijk en Industrieweg	128	359	280
Kortrick en Zonnekamp	256	685	293
Buitengebied Olst	336	47	15
Olst	893	2 295	276
Wijhe Centrum	152	1204	879
Peperkamp en De Enk	157	642	443
Krijtenberg en Noorder Koeslag	146	639	438
Buitengebied Wijhe	188	75	40
Wijhe	643	2 560	416
Wesepe Kern	47	247	526
Wesepe buitengebied	1 232	203	17
Wesepe	1 279	450	35
Boskamp Kern	61	431	718
Buitengebied Boskamp	419	59	14
Boskamp	480	490	104
Boerhaar Kern	38	81	225
Buitengebied Boerhaar	1 307	175	14
Boerhaar	1 345	256	19
Welsum	889	229	28
Den nul Kern	72	207	288
Buitengebied Den Nul	995	106	12
Den Nul	1 067	313	33
Eikelhof	982	126	13
Elshof	2 230	281	13
Marle	365	24	7
Middel	696	125	18
Herxen	968	153	17
Totaal Olst-Wijhe	11 837	7 302	64

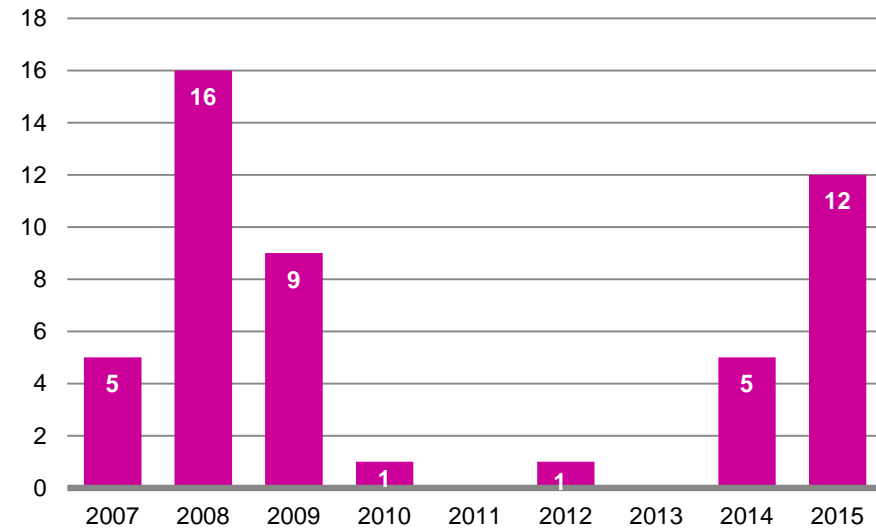
Bron: Centraal Bureau voor de Statistiek

Leefomgeving | Verkeersslachtoffers

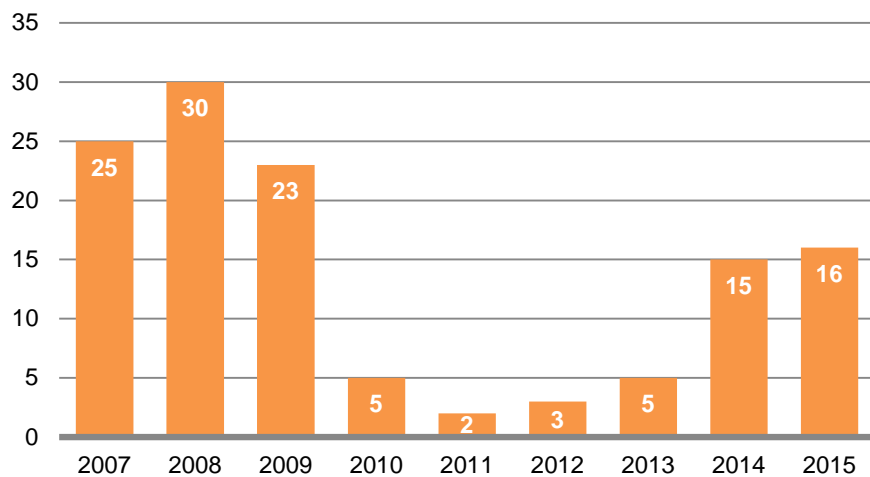
Aantal geregistreerde verkeersongevallen in Olst-Wijhe



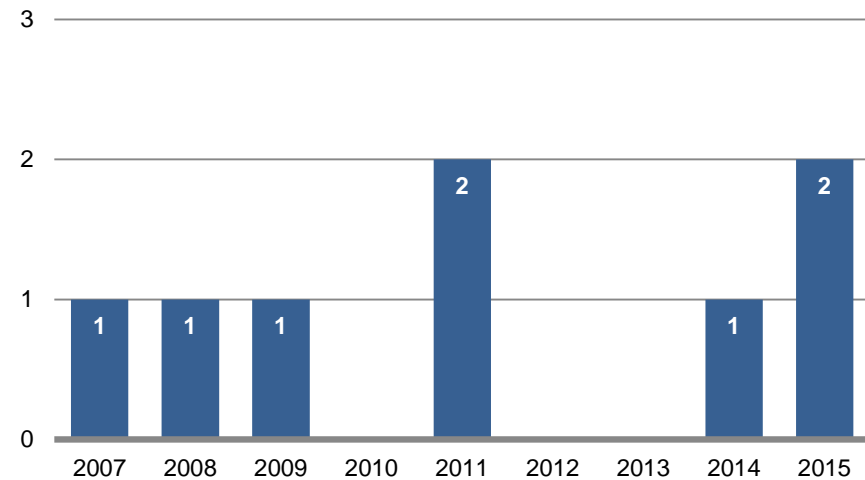
Aantal geregistreerde slachtoffers met ziekenhuisopname in Olst-Wijhe



Aantal geregistreerde verkeersslachtoffers in Olst-Wijhe



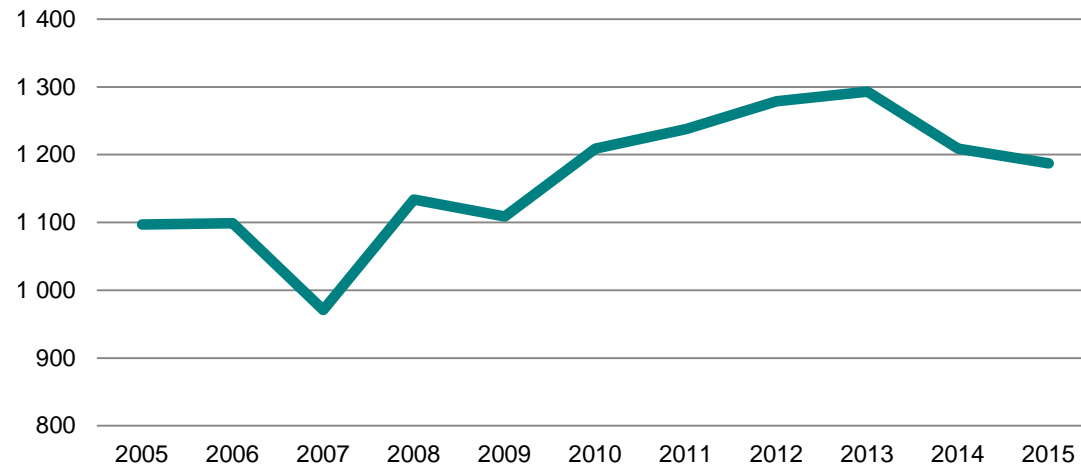
Aantal geregistreerde verkeersdoden in Olst-Wijhe



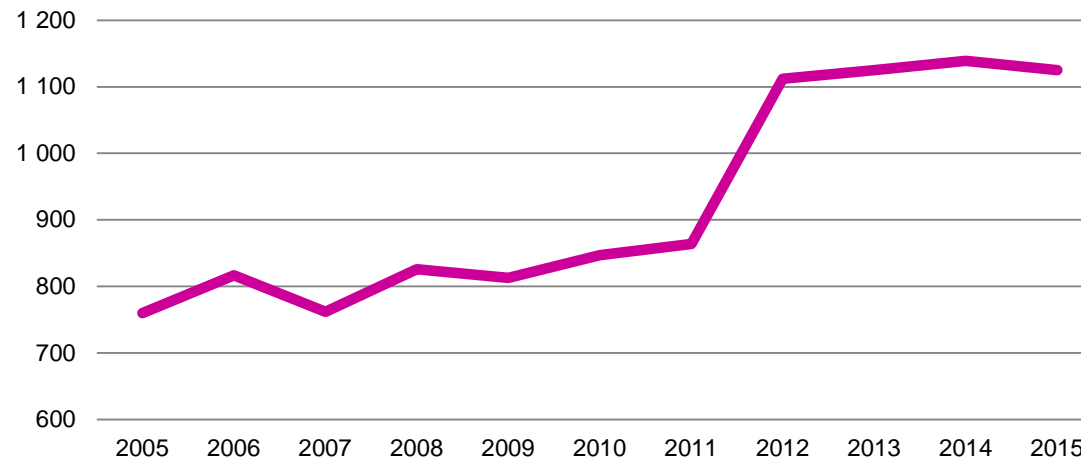
Bron: Dienst Verkeer en Scheepvaart

Leefomgeving | Openbaar vervoer

Aantal in- en uitstappende treinreizigers station Olst



Aantal in- en uitstappende treinreizigers station Wijhe



Bron: Nederlandse Spoorwegen

Toename treinreizigers op NS-stations in Wijhe en Olst

De gemeente Olst-Wijhe kent twee NS-stations: station Olst en station Wijhe. Beide stations dateren uit 1866. Op deze stations stopt de trein die de intercity-verbinding is tussen Zwolle en Roosendaal. Op een gemiddelde werkdag in 2014 maakten volgens de NS 1.187 reizigers gebruik van het station Olst. Het station Wijhe wordt per dag door gemiddeld 1.125 reizigers bezocht. Sinds 2005 is het aantal treinreizigers op het station Olst met 8% toegenomen. Over dezelfde periode is het aantal treinreizigers in Wijhe met 48% gegroeid.



Welzijn, economie en duurzaam | Welzijn

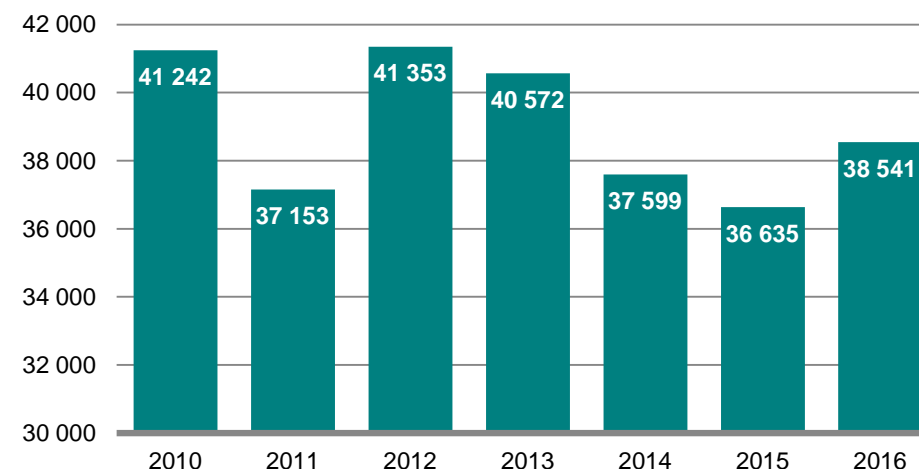
Aantal jeugdleden per gesubsidieerde sportvereniging in Olst-Wijhe

Sportverenigingen	2012	2013	2014	2015	2016
Sportclub Overwetering	308	314	336	335	287
Gymnastiekvereniging OSV '95	249	283	268	271	255
Badmintonvereniging Baco	31	28	23	26	23
Tennisvereniging Ter Spille	42	33	24	21	19
Basketbalvereniging Olstars	56	52	47	47	32
Tafeltennisvereniging Olst	1	1	0	0	0
Ponyclub de Kloosterruiters	19	24	21	21	18
Carnavalsvereniging Iesselzotten	16	26	26	25	15
Volleybalvereniging De Hooiberg					
Totaal Olst	722	761	745	746	659
Wijhe '92	583	527	589	564	499
Gymnastiekvereniging Olympus	57	57	48	67	
Algemene Tennisclub Wijhe	60	57	44	44	46
Volleybalvereniging Rood-Wit	68	61	62	63	61
de Wijhese Zwemclub	30	28	25	22	16
Ponyclub Wijhe	19	15	11		
Tafeltennisvereniging Wijhe	11	14	14	10	8
De Wijhese Rackets	2	2			
Totaal Wijhe	830	761	793	770	630
Sportclub Wesepe	212	190	215	213	190
Totaal Wesepe	212	190	215	213	190
SV Welsum	23	20	23	15	7
Totaal Welsum	23	20	23	15	7
IJclub de Elshof	135	135	135		
Totaal Elshof	135	135	135		
SV Broekland				70	70
Judovereniging THAG				10	32
Totaal buiten Olst-Wijhe¹				80	102
Totaal Olst-Wijhe	1 922	1 867	1 911	1 824	1 588

¹ SV Broekland en Judovereniging THAG ontvangen per 1-1-2016 subsidie voor jeugdleden uit Olst-Wijhe

Bron: Gemeente Olst-Wijhe / King-burgerpeiling

Bezoekersaantallen zwembad de Welters in Wijhe



Buurtbewoners staan altijd voor elkaar klaar

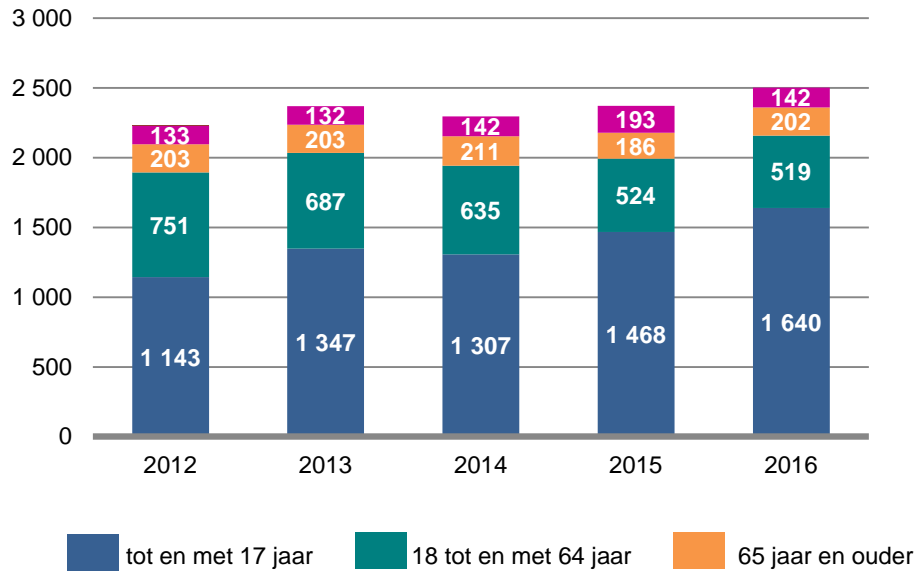
% (helemaal) mee eens

2016	Gemiddeld gemeenten < 25.000 inwoners
Olst-Wijhe 74%	64%

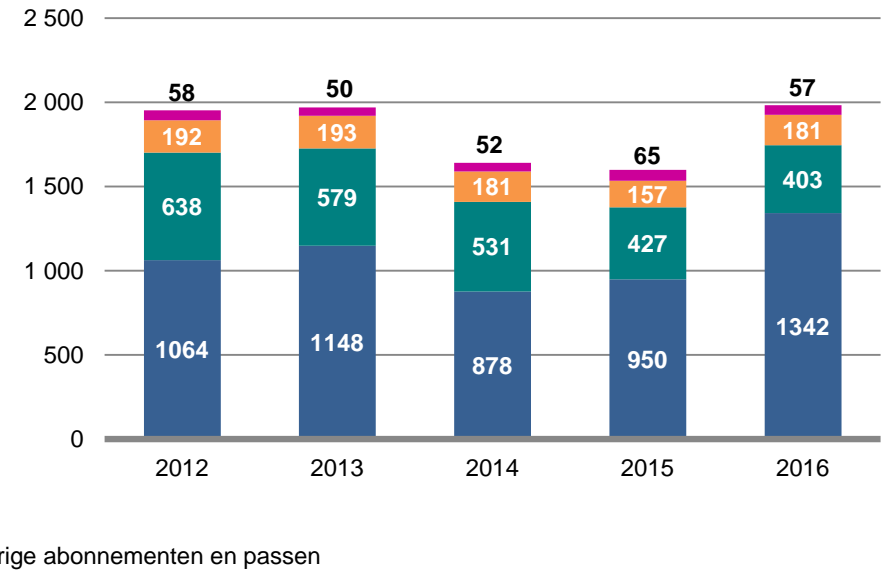
Actief in verenigingsleven

2016	Gemiddeld gemeenten < 25.000 inwoners
Olst-Wijhe 57%	61%

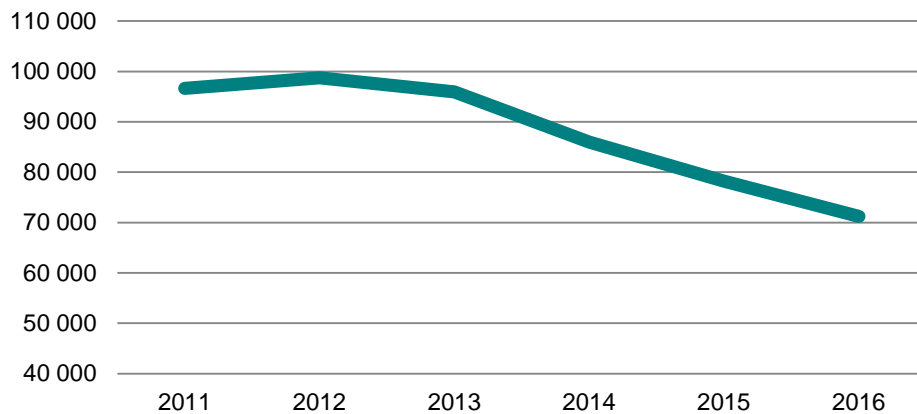
Aantal leden bibliotheekvestiging Olst



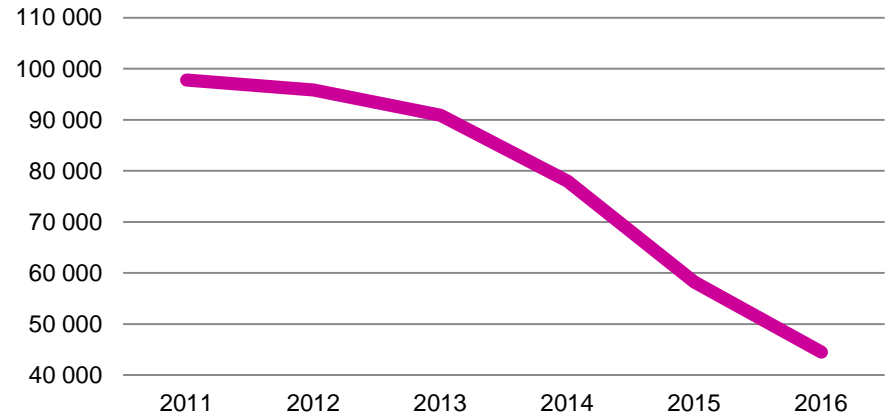
Aantal leden bibliotheekvestiging Wijhe



Aantal uitleningen per bibliotheekvestiging/uitleenpost Olst¹



Aantal uitleningen per bibliotheekvestiging/uitleenpost Wijhe¹



¹ Door uitleningen bij bibliotheken op scholen hebben bibliotheekvestigingen in Olst en Wijhe vanaf 2015 minder uitleningen. Uitleningen op scholen 2015: 9.040 en 2016: 16.867.

Bron: Bibliotheek Olst-Wijhe

Welzijn, economie en duurzaam | Werkgelegenheid

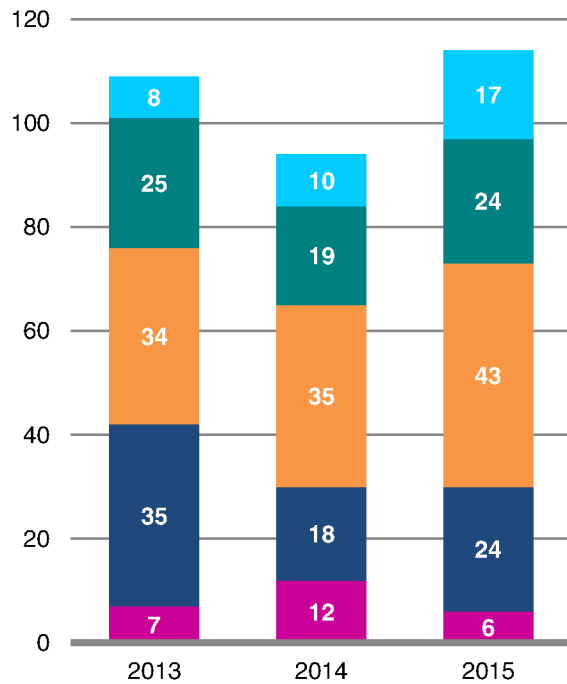
Meer bedrijven en banen

De cijfers over het aantal vestigingen en arbeidsplaatsen in Olst-Wijhe komen van het Bedrijven en Instellingen Register Overijssel (B.I.R.O.). De cijfers hebben als peildatum mei 2016. Over de periode 2015-2016 is toename van de werkgelegenheid zichtbaar. Totaal waren in 2016 bij 1.342 bedrijven 5.485 banen beschikbaar. Dat zijn 94 banen meer dan in 2015, een toename van 1,7%. Vooral in de sectoren informatie en communicatie, handel en zakelijke dienstverlening is groei van het aantal banen te zien. Uitschieter hierin is de handelssector waar 141 meer banen zijn geteld dan in 2015. Bouwnijverheid (-55) en horeca (-49) zijn sectoren die de meeste banen zijn kwijtgeraakt. Het aantal bedrijven steeg in 2016 met 47, een toename van 3,6%. De landbouw sector heeft in Olst-Wijhe de meeste vestigingen (311). Qua werkgelegenheid is handel de sector met de meeste arbeidsplaatsen (921).

Sector	Aantal bedrijven per sector in Olst-Wijhe op 1 mei			Aantal full- en partime banen per sector in Olst-Wijhe op 1 mei		
	2014	2015	2016	2014	2015	2016
Landbouw, bosbouw en visserij	303	303	311	778	704	761
Industrie	44	45	43	892	921	854
Waterbedrijven en afvalbeheer	1	0	1	0	0	1
Bouwnijverheid	110	115	122	249	303	248
Handel	245	249	249	869	871	1 012
Vervoer en opslag	23	21	21	277	280	239
Horeca	59	52	55	385	251	202
Informatie en communicatie	44	49	51	53	58	76
Financiële dienstverlening	6	7	7	53	52	46
Verhuur van en handel in onroerend goed	13	12	11	19	19	18
Specialistische zakelijke diensten	155	161	176	304	293	325
Verhuur en handel van roerend goed	45	50	48	80	91	99
Openbaar bestuur en overheidsdiensten	1	1	1	150	135	130
Onderwijs	32	29	34	240	228	237
Gezondheids- en welzijnszorg	79	80	82	772	782	833
Cultuur, sport en recreatie	60	60	63	117	286	280
Overige dienstverlening	63	61	67	125	117	124
Totaal	1 283	1 295	1 342	5 363	5 391	5 485

Bron: Bedrijven- en instellingen Register Overijssel

Aantal gestarte bedrijven naar sector in Olst-Wijhe

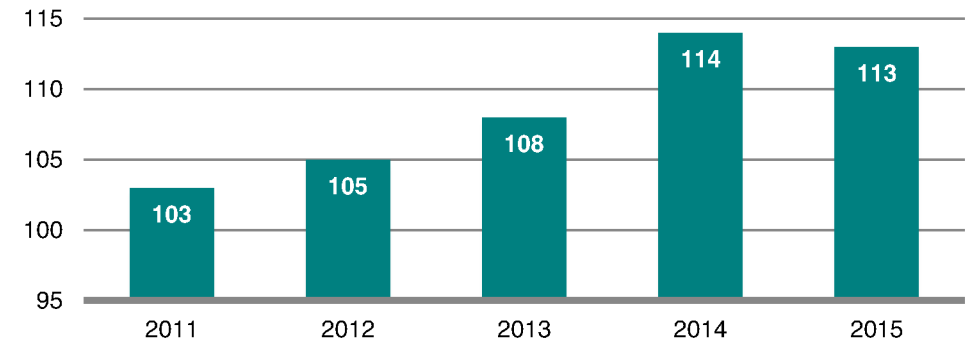


- Overige sectoren
- Cultuur, recreatie en overige diensten
- Zakelijke diensten
- Handel en horeca
- Bouwnijverheid

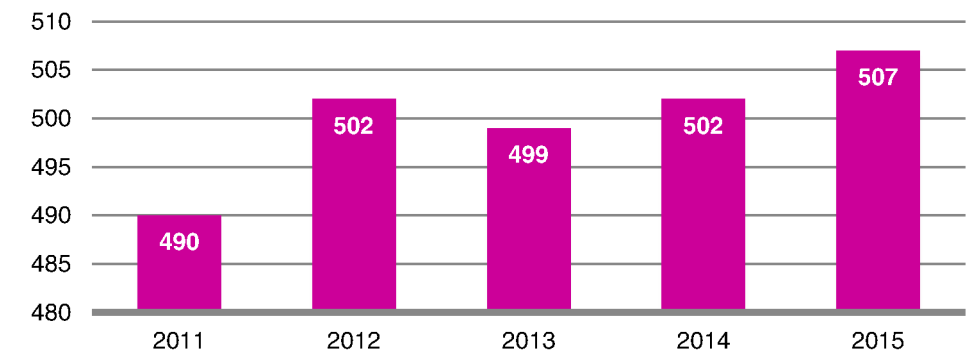
Beroepsbevolking per 1.000 inwoners

2015	
Olst-Wijhe	Gemiddeld gemeenten < 25.000 inwoners
790	829

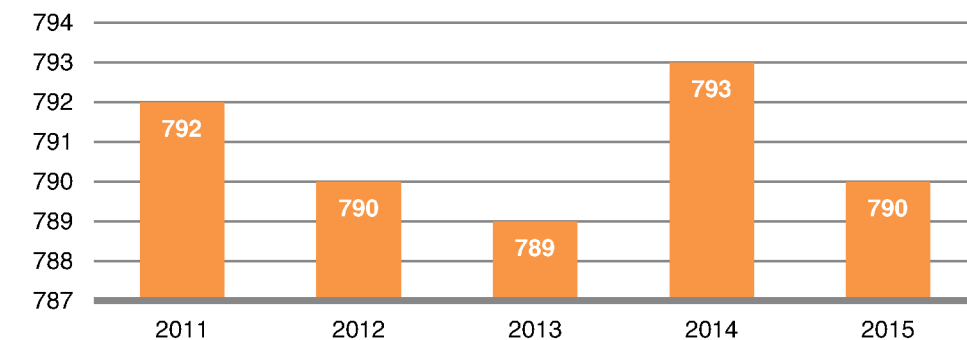
Aantal bedrijven per 1.000 inwoners (15-64) jaar in Olst-Wijhe



Aantal banen per 1.000 inwoners (15-64) jaar in Olst-Wijhe

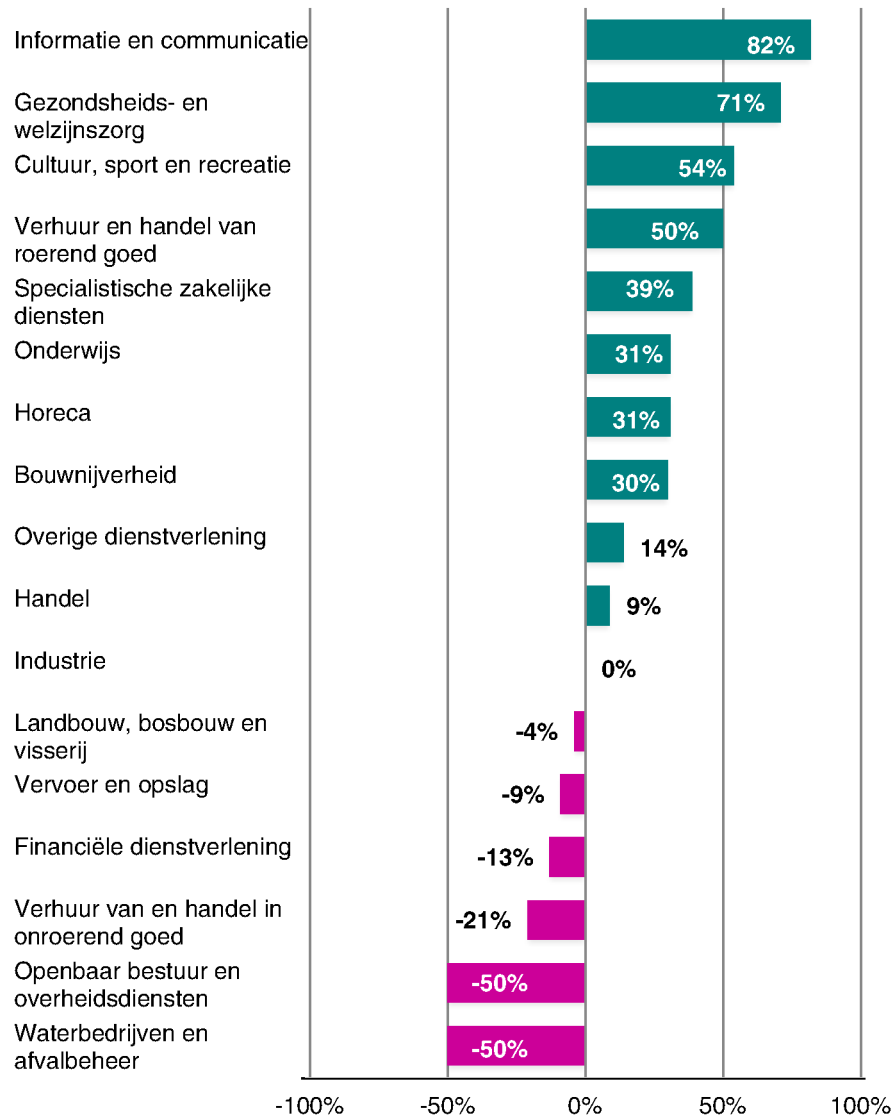


Beroepsbevolking per 1.000 inwoners (15-64) jaar in Olst-Wijhe

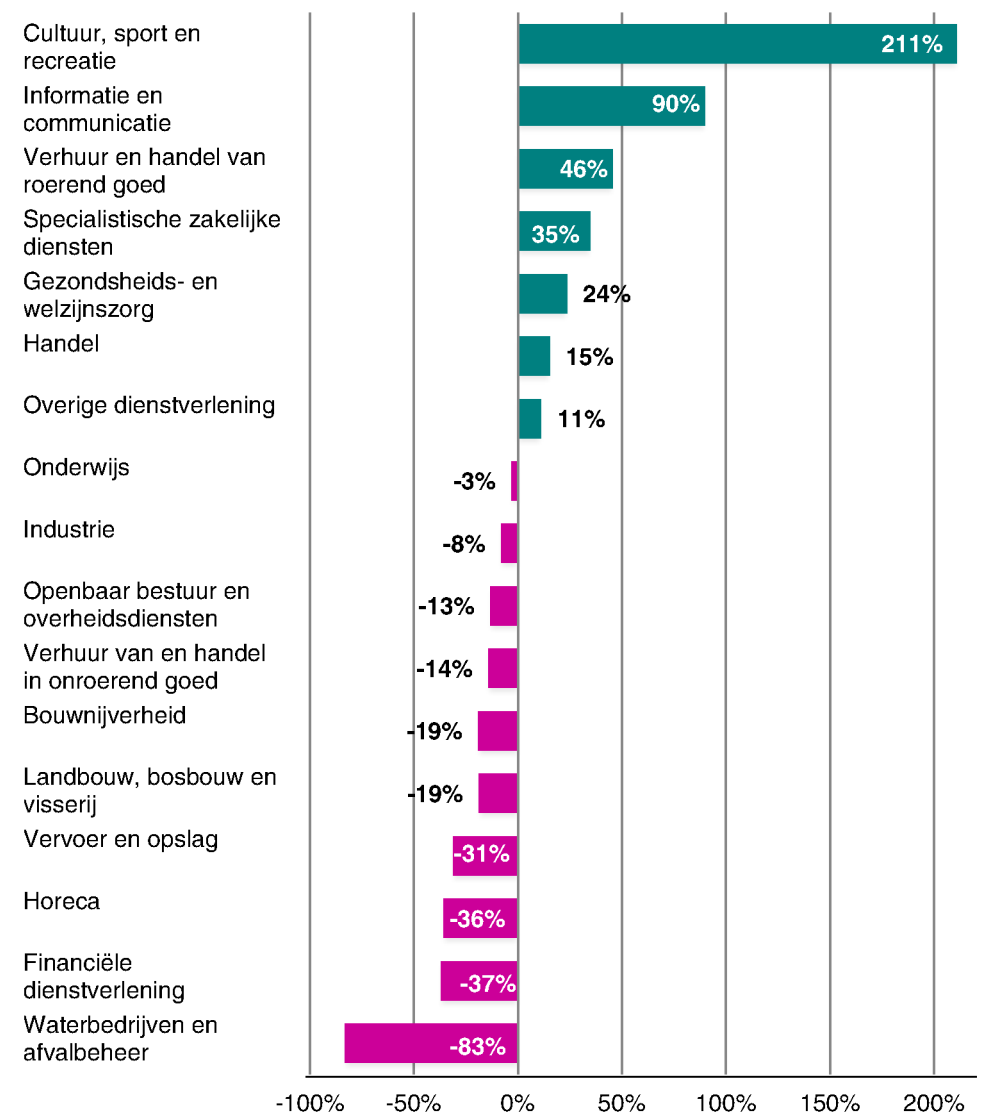


Bron: Bedrijven- en instellingen Register Overijssel / Centraal Bureau voor de Statistiek

Ontwikkeling aantal vestigingen naar sector in Olst-Wijhe 2010-2016



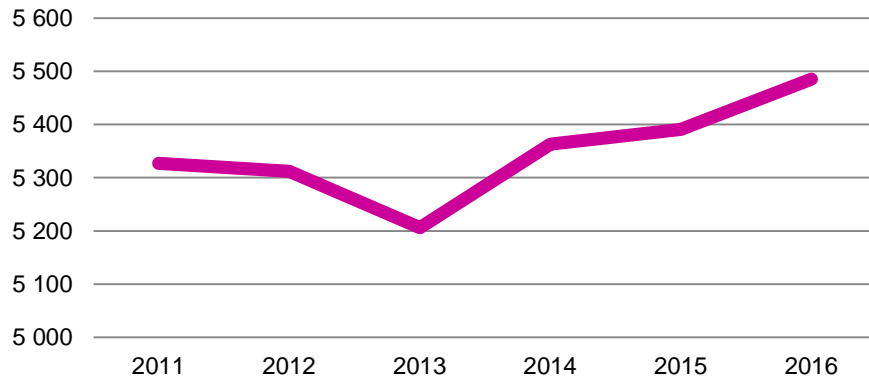
Ontwikkeling aantal banen naar sector in Olst-Wijhe 2010-2016



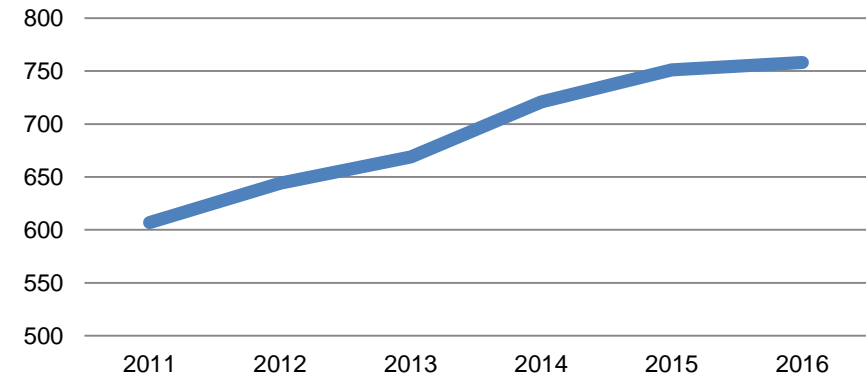
■ Toename in %
 ■ Afname in %

Bron: Bedrijven- en instellingen Register Overijssel

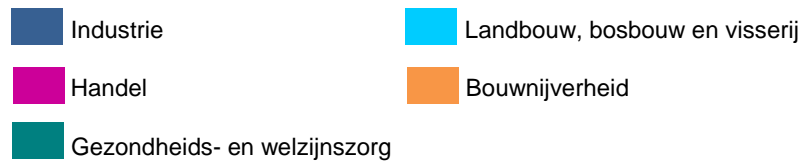
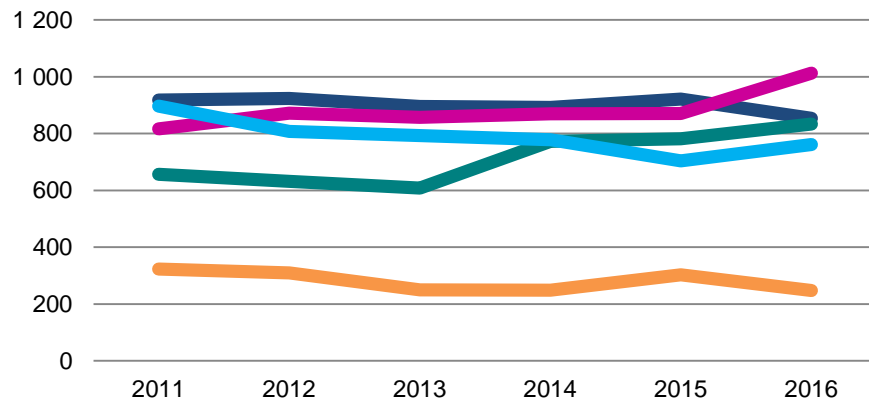
Aantal banen in Olst-Wijhe



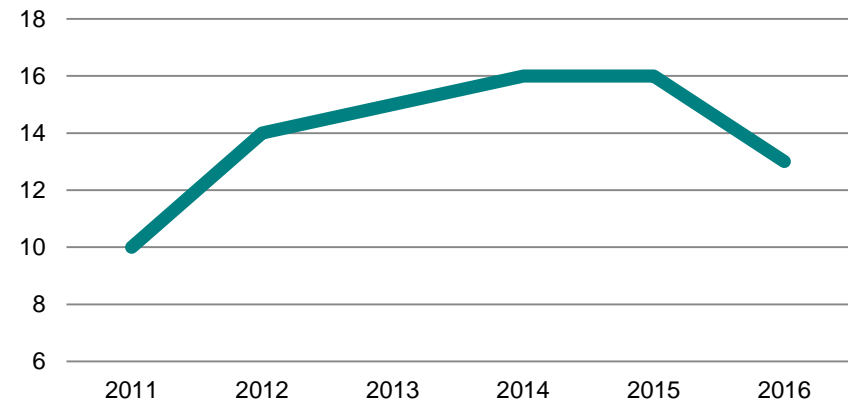
Aantal zzp-ers (1-pitters) in Olst-Wijhe



Aantal banen in top 5 sectoren in Olst-Wijhe



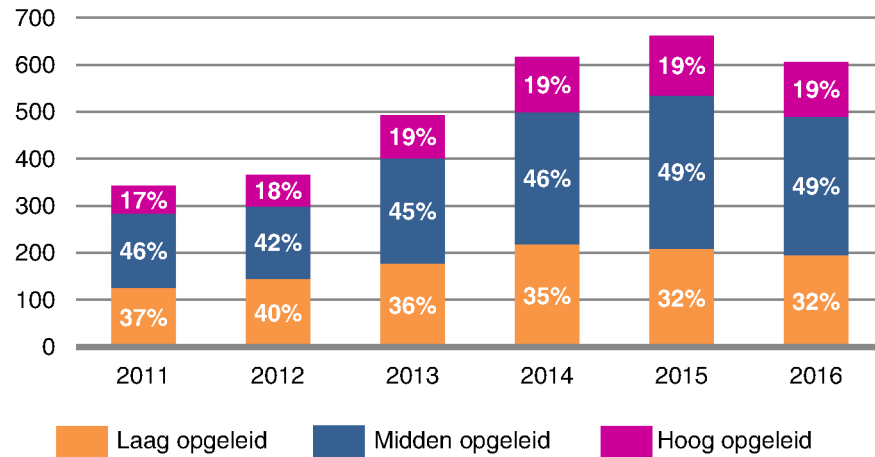
Aantal grote bedrijven (60 banen en meer) in Olst-Wijhe



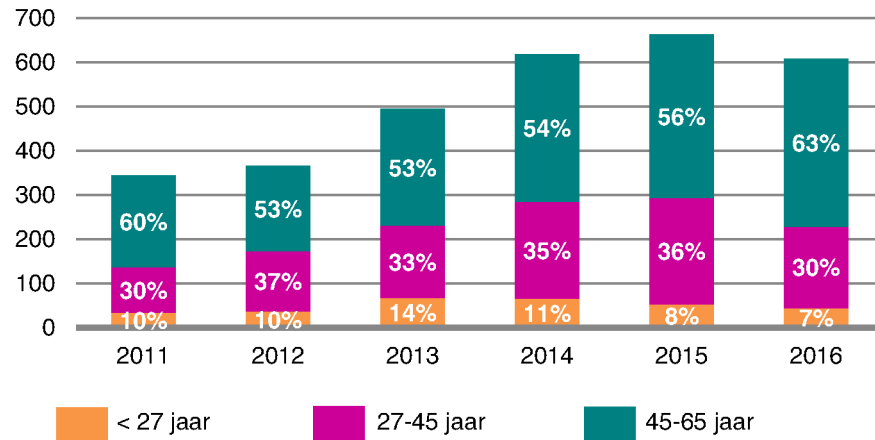
Bron: Bedrijven- en instellingen Register Overijssel

Welzijn, economie en duurzaam | Arbeidsmarkt

Niet werkende werkzoekenden naar opleidingsniveau in Olst-Wijhe



Niet werkende werkzoekenden naar leeftijd in Olst-Wijhe



Niet werkende werkzoekenden naar werkloosheidsduur in Olst-Wijhe

Duur	2014	2015	2016
< 6 mnd	236	204	178
6 t/m 11 mnd	145	106	98
12 t/m 17 mnd	80	73	53
18 t/m 23 mnd	57	87	54
24 t/m 35 mnd	41	99	99
36 t/m 47 mnd	19	30	51
> 48 mnd	40	63	74
Totaal Olst-Wijhe	618	662	607

Afname werkzoekenden

Het aantal ingeschreven niet-werkende werkzoekenden is het afgelopen jaar in Olst-Wijhe afgenomen. Per 1 januari 2016 stonden ruim 607 inwoners van Olst-Wijhe bij het UWV geregistreerd als werkzoekend, een jaar eerder 662.

Meer midden- en hoogopgeleide werkzoekenden

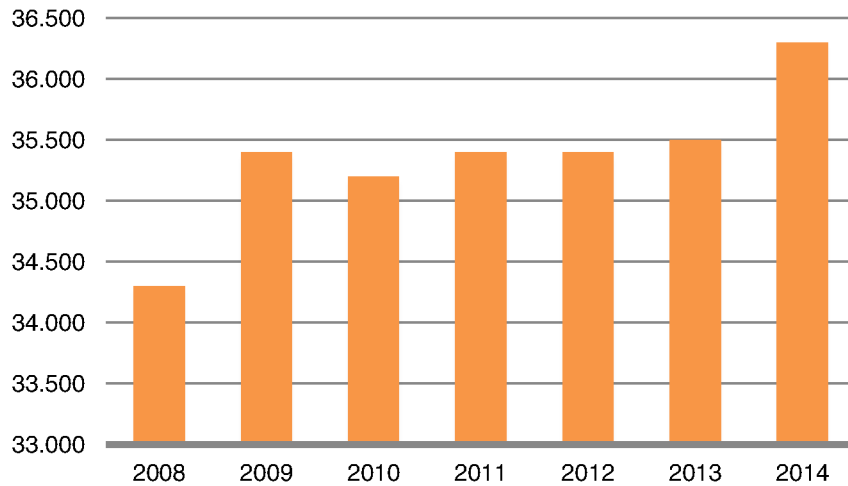
De werkloosheid in Olst-Wijhe raakt vooral de midden- en hoger opgeleiden. Het aandeel werkzoekenden met een middelbaar opleidingsniveau ging sinds 2011 van 46% naar 49%. Het aandeel hoog opgeleiden steeg van 17% naar 19%. De groep laag opgeleide werkzoekenden daalde in dezelfde periode van 37% naar 32%.

Tweede werkzoekenden is 45 jaar of ouder

Van de werkzoekenden in Olst-Wijhe is 7% in 2016 jonger dan 27 jaar. Sinds 2011 is het aandeel in deze jonge leeftijdscategorie gedaald met 3%. In de leeftijdsgroep 27 tot 45 jaar is vanaf 2012 tot en met 2015 een stijgende trend te zien. In 2016 is bij deze groep de werkloosheid terug op het niveau van 2011. Bij de oudste leeftijdsgroep (45 jaar en ouder) steeg vanaf 2011 de werkloosheid van 60% naar 63%.

Welzijn, economie en duurzaam | **Inkomen**

Gemiddeld besteedbaar huishoudinkomen in Olst-Wijhe



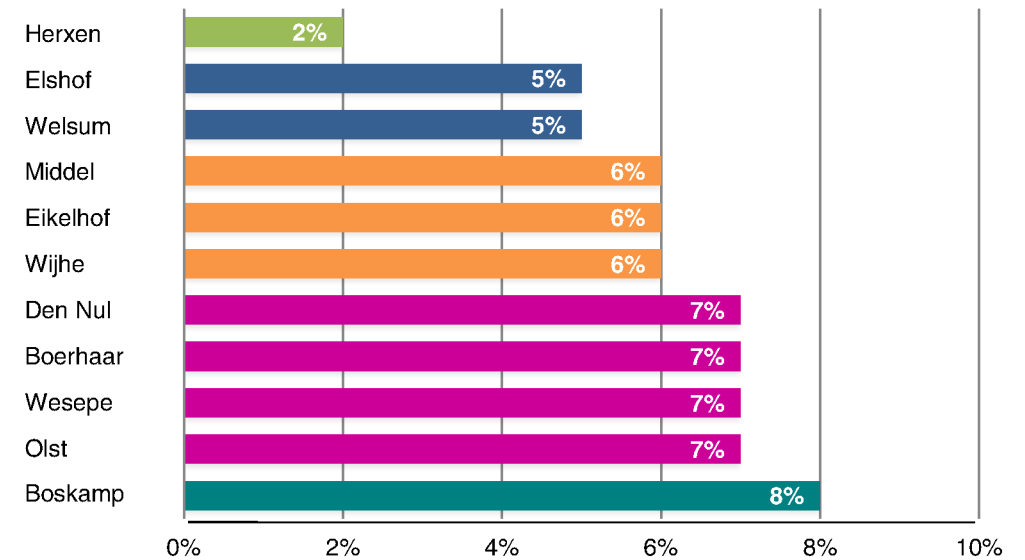
Gemiddeld besteedbaar
huishoudinkomen



36.300
Olst-Wijhe

34.800
Nederland

% personen met een laag inkomen in Olst-Wijhe per wijk in 2014¹



¹Cijfers Marle niet gepubliceerd i.v.m. kleine aantallen

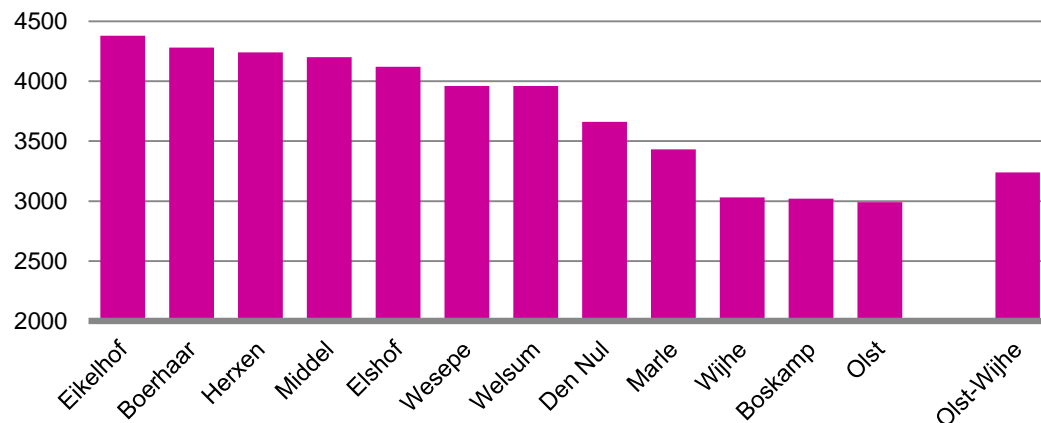
Gemiddeld besteedbaar inkomen per ontvanger in Olst-Wijhe per wijk in 2014

Wijken	Aantal inkomensontvangers	GBI per inkomensontvanger
Olst	4 100	27.300
Wijhe	4 500	27.900
Wesepe	900	27.900
Boskamp	900	26.900
Boerhaar	600	29.100
Welsum	400	31.800
Den Nul	600	27.200
Eikelhof	300	31.600
Elshof	600	29.300
Marle	.	.
Middel	200	29.300
Herxen	300	30.800
Totaal Olst-Wijhe	13 500	28.100

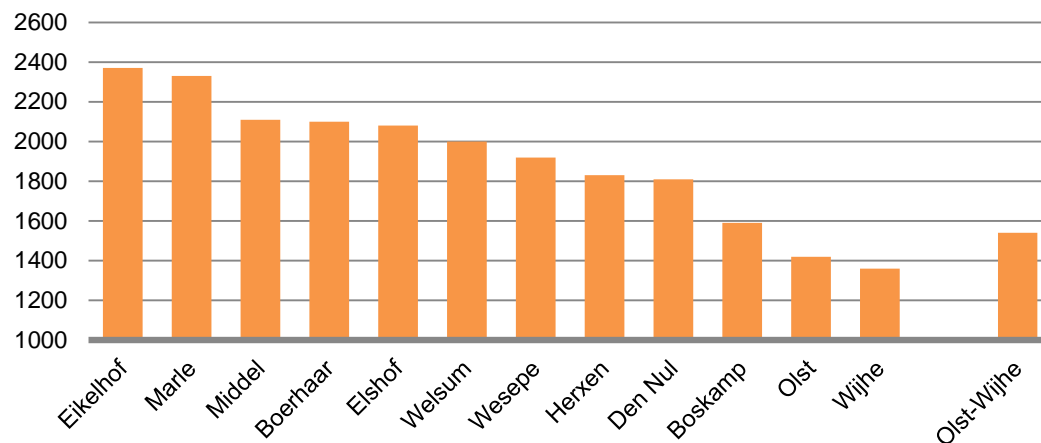
Bron: Centraal Bureau voor de Statistiek

Welzijn, economie en duurzaam | Duurzaam

Gemiddeld elektriciteitsverbruik (kWh) van woningen in Olst-Wijhe per wijk op 1 januari 2015



Gemiddeld aardgasverbruik (m3) van woningen in Olst-Wijhe per wijk op 1 januari 2015



Gemiddeld elektriciteitsverbruik (kWh) huur- en koopwoningen in Olst-Wijhe per wijk op 1 januari 2015

Wijken	Huurwoningen	Koopwoningen
Olst	2 300	3 430
Wijhe	2 250	3 520
Wesepe	2 810	4 130
Boskamp	2 200	3 390
Boerhaar	3 740	4 360
Welsum	3 250	4 080
Den Nul	2 750	3 920
Eikelhof	.	4 380
Elshof	2 850	4 220
Marle	.	3 430
Middel	4 050	4 230
Herxen	2 420	4 460
Totaal Olst-Wijhe	2 340	3 670

Gemiddeld aardgasverbruik (m3) huur- en koopwoningen in Olst-Wijhe per wijk op 1 januari 2015

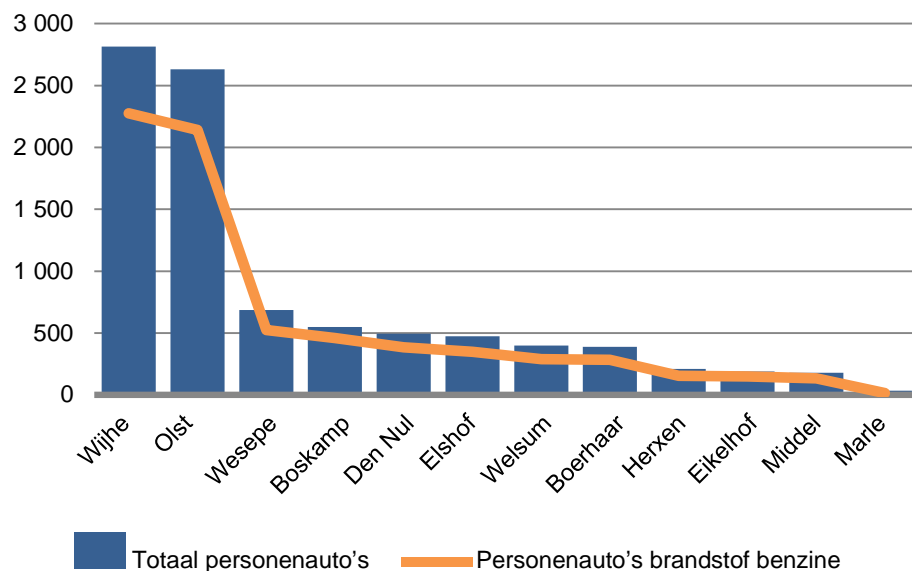
Wijken	Huurwoningen	Koopwoningen
Olst	1 150	1 600
Wijhe	1 000	1 580
Wesepe	1 530	1 980
Boskamp	1 350	1 700
Boerhaar	2 320	2 080
Welsum	1 650	2 030
Den Nul	1 480	1 870
Eikelhof	.	2 370
Elshof	2 120	2 070
Marle	.	2 330
Middel	.	2 110
Herxen	1 370	1 900
Totaal Olst-Wijhe	1 150	1 720

Bron: Centraal Bureau voor de Statistiek

Meer motorvoertuigen in Olst-Wijhe

Op 1 januari 2016 rijden in Olst-Wijhe 14.371 motorvoertuigen. Over 2015 is het totale motorvoertuigenpark met 184 toegenomen. De stijging geldt voor personenauto's (+2,3%) en voertuigen met een bromfietskenteken (+0,4%). Het aantal bedrijfsauto's (-0,6%) en motorfietsen (-0,9%) daalden licht. Van alle auto's in de gemeente Olst-Wijhe heeft 79% een benzinemotor. In de kernen Olst (81%), Wijhe (81%) en Boskamp (84%) is het aantal benzineauto's hoger dan in andere delen van Olst-Wijhe.

Personenauto's naar brandstoftype in Olst-Wijhe per wijk op 1 januari 2016



Motorvoertuigen in Olst-Wijhe op 1 januari

	2014	2015	2016
Personenauto's	8 718	8 862	9 065
Bedrijfsauto's			
-Bestelauto's	818	832	821
-Vrachtauto's	43	40	45
-Trekkeurs	84	75	83
-Speciale voertuigen	99	97	90
-Autobussen	9	9	12
-Aanhangwagens/opleggers	1 794	1 807	1 793
Subtotaal bedrijfsauto's	2 847	2 860	2 844
Motorfietsen	979	971	962
Voertuigen met bromfietskenteken			
-Snorfietsen	624	722	752
-Bromfietsen	833	724	706
-Brommobielen	42	40	33
-Overig	7	8	9
Subtotaal voertuigen met bromfietskenteken	1 506	1 494	1 500
Totaal	14 050	14 187	14 371

Bedrijfs- en personenauto's op aardgas en elektriciteit per 10.000 inwoners

Olst-Wijhe	Gemiddeld gemeenten < 25.000 inwoners
29	34
2016	

Elektrische laad- en tankpunten biobrandstoffen/groen (gas) per 10.000 inwoners

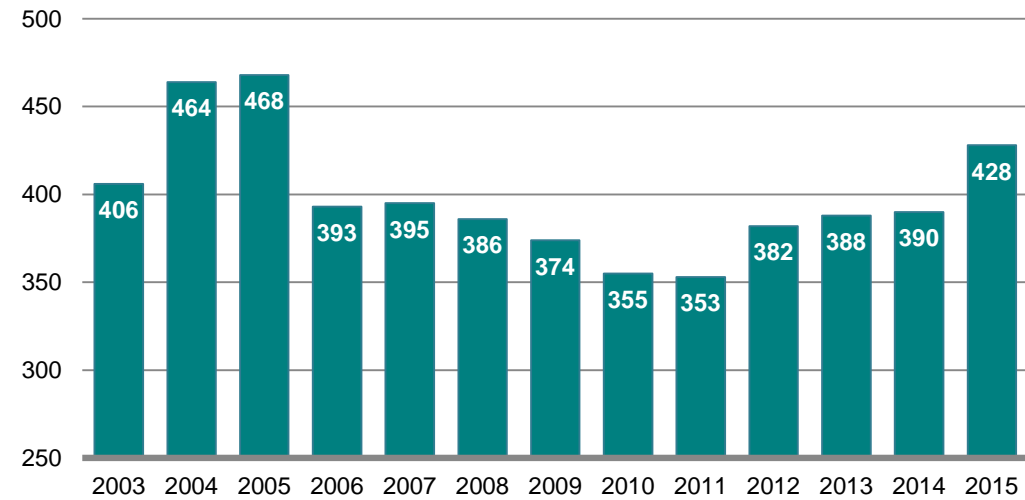
Olst-Wijhe	Gemiddeld gemeenten < 25.000 inwoners
7	8
2016	

Bron: Centraal Bureau voor de Statistiek / Rijksdienst voor wegverkeer

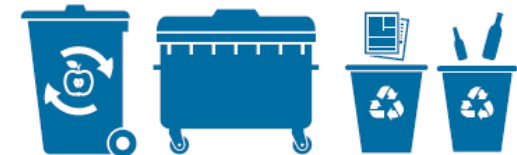
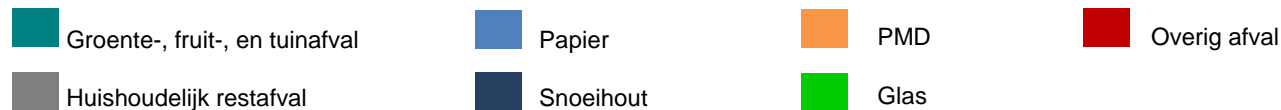
Huishoudelijk afval (kg per inwoner) naar soort in Olst-Wijhe

	2013	2014	2015
Groente-, fruit- en tuinafval	129	146	153
Huishoudelijk restafval	119	114	100
Papier	66	63	59
Glas	23	23	23
Snoeihout	21	13	52
Kunststof	16	16	
PMD			24
Overig afval	14	15	17
Totaal	388	390	428

Huishoudelijk afval (kg per inwoner) in Olst-Wijhe



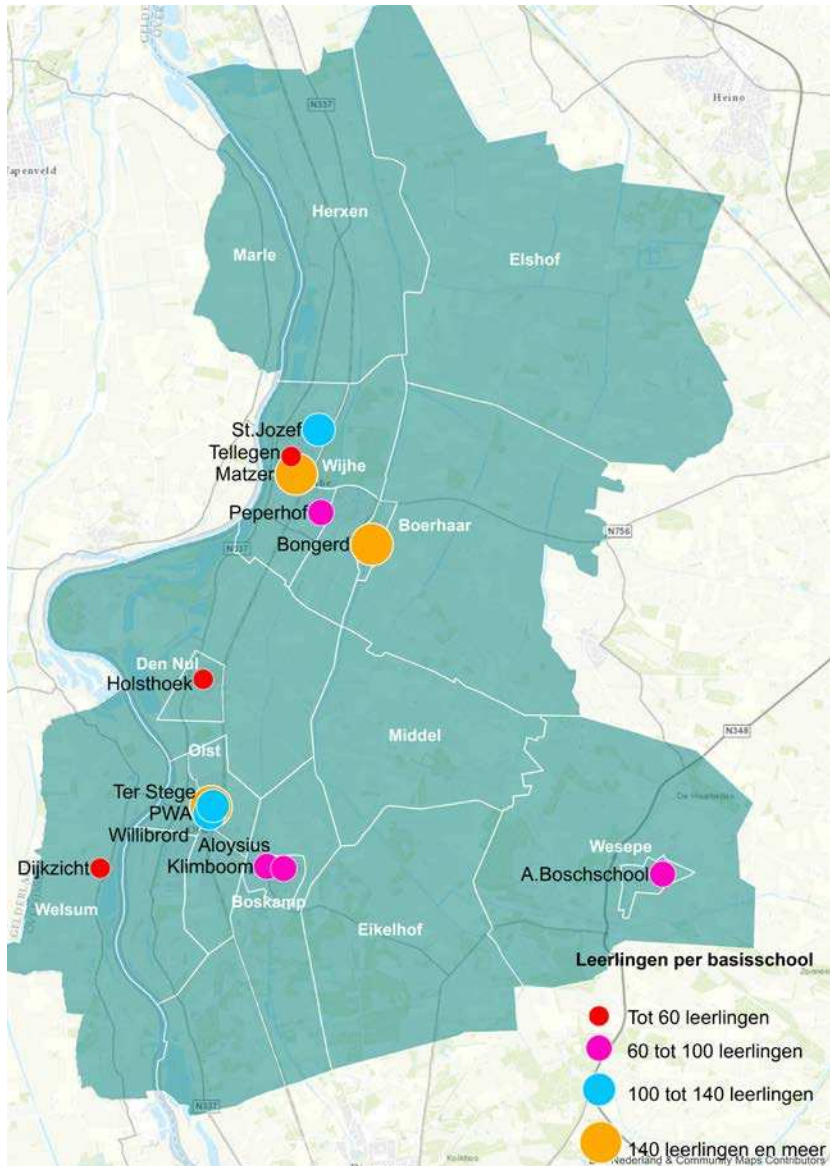
% huishoudelijk afval (kg per inwoner) naar soort in Olst-Wijhe in 2015



Bron: Centraal Bureau voor de Statistiek

Sociaal | Onderwijs

Leerlingen per basisschool in Olst-Wijhe in 2016



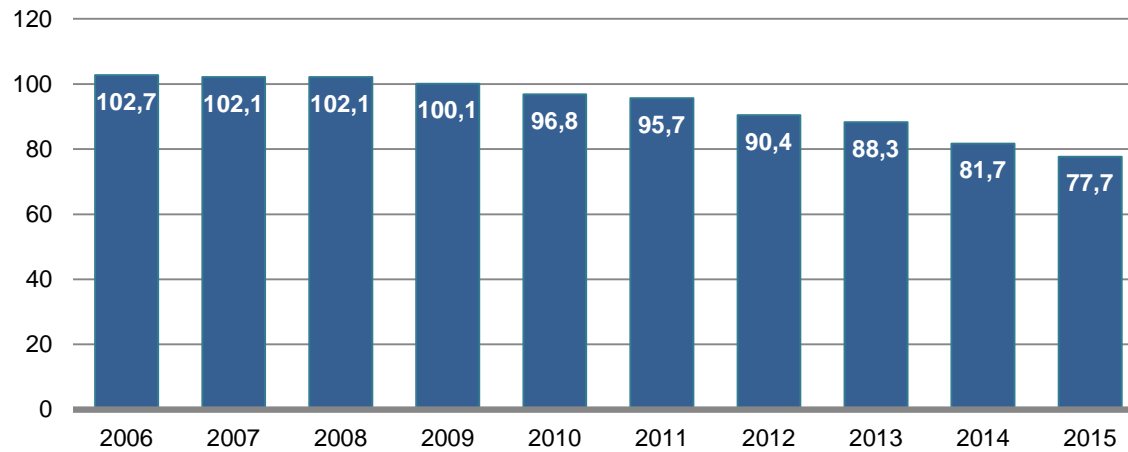
Leerlingen per school in Olst-Wijhe op 1 oktober

	2012	2013	2014	2015	2016
Basisonderwijs					
Ter Stege	132	127	120	114	131
Klimboom	88	99	94	93	77
Dijkzicht	40	39	31	27	24
Holsthoek	57	52	46	43	24
A. Bosschool	124	124	109	104	93
Elshof ¹	35	31	19		
Peperhof	88	84	89	87	89
Tellegen	67	62	58	53	52
Totaal Openbaar	631	618	566	521	490
Rooms Katholiek					
Aloysius	102	97	93	83	70
Willibrord	195	187	176	174	170
Bongerd	176	172	165	166	177
St. Jozef	142	138	131	139	119
Totaal Rooms Katholiek	615	594	565	562	536
Protestants Christelijk					
Prins Willem Alexander	165	167	166	162	133
Matzer	185	180	155	150	140
Totaal Protestants Christelijk	350	347	321	312	273
Totaal basisonderwijs	1 596	1 559	1 452	1 395	1 299
Voortgezet onderwijs					
Capellenborg	503	493	445	455	435
Totaal voortgezet onderwijs	503	493	445	455	435

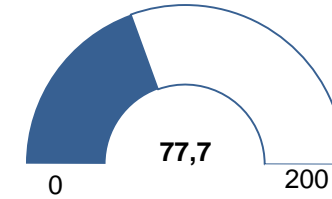
¹School Elshof gesloten in 2015

Bron: Scholen Olst-Wijhe

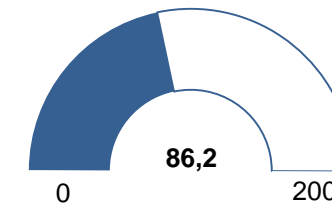
Aantal basisschoolleerlingen per 1.000 inwoners in Olst-Wijhe



Basisschoolleerlingen per 1.000 inwoners Olst-Wijhe

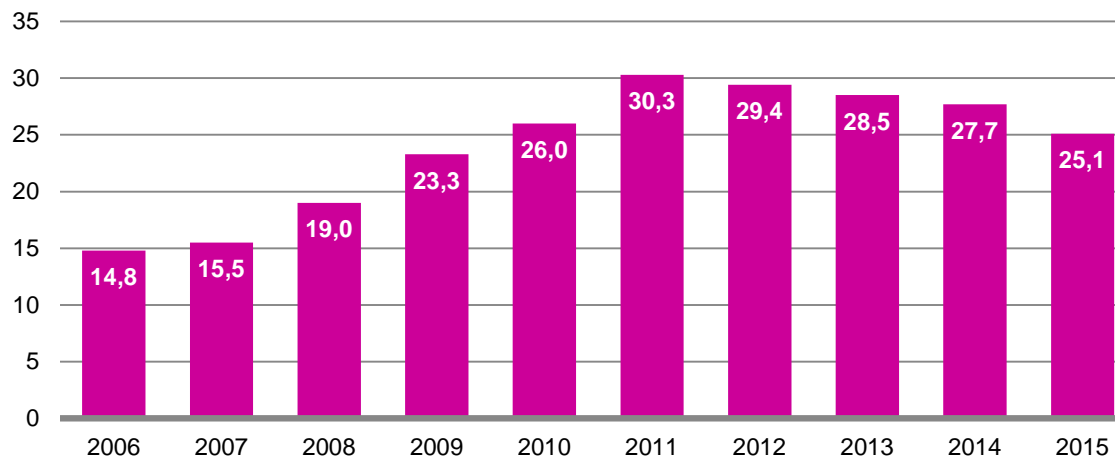


Gemiddeld gemeenten < 25.000 inwoners

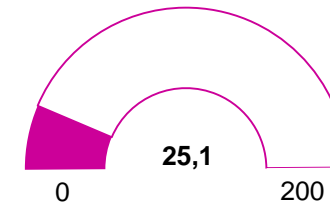


2015

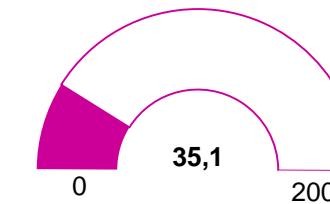
Aantal leerlingen voortgezet onderwijs per 1.000 inwoners in Olst-Wijhe



Leerlingen voortgezet onderwijs per 1.000 inwoners Olst-Wijhe



Gemiddeld gemeenten < 25.000 inwoners



2015

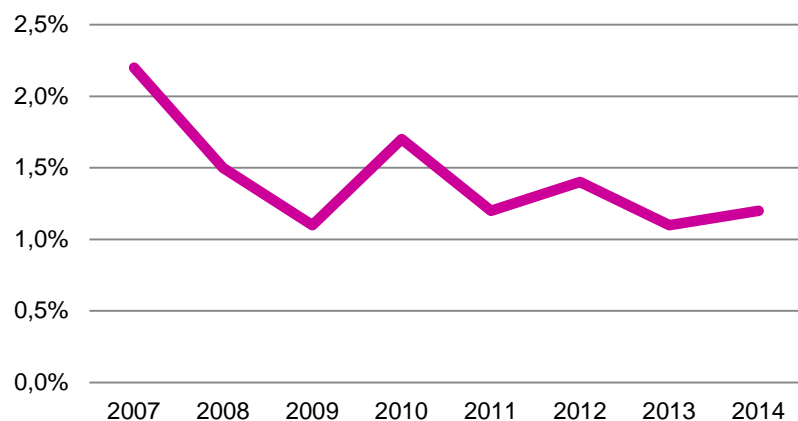
Bron: Dienst Uitvoering Onderwijs

% voortijdig schoolverlaters (VO en MBO)

Olst-Wijhe 1,2%	Nederland 2%
---------------------------	------------------------

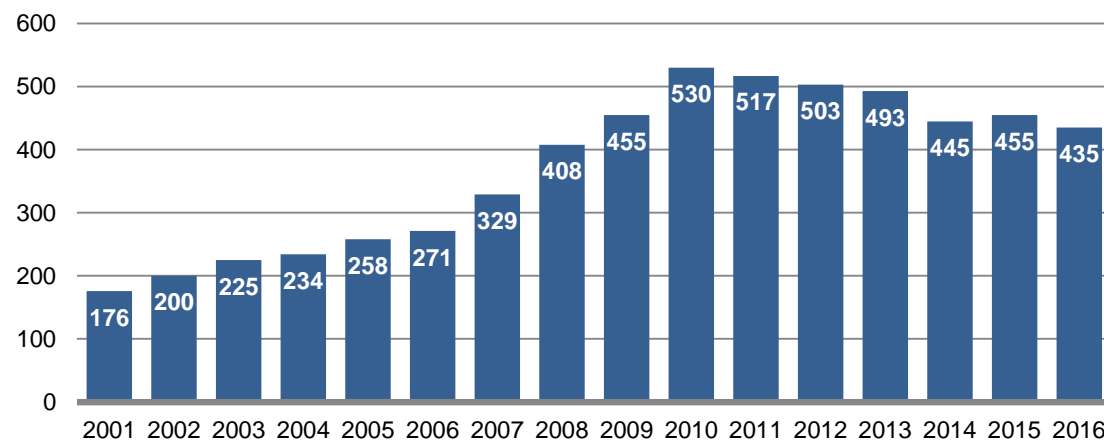
2014

% voortijdig schoolverlaters (VO en MBO) in Olst-Wijhe



Voortijdig schoolverlaters zijn leerlingen die zonder een diploma (of een andere formele afronding van de schoolloopbaan) vertrekken, terwijl het voor de school niet vaststaat dat ze elders hun schoolloopbaan vervolgen.

Aantal leerlingen voortgezet onderwijs (Capellenborg) in Olst-Wijhe



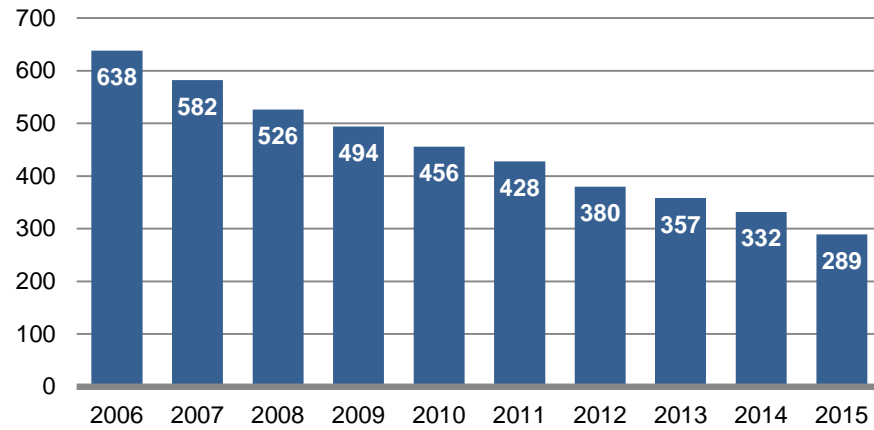
Leerlingen/ Studenten naar woongemeente in Olst-Wijhe

	2013	2014	2015
Leerlingen/Studenten			
Voortgezet onderwijs	1 160	1 185	1 177
Beroepsopleidende leerweg	489	481	433
Beroepsbegeleidende leerweg	187	153	140
Hoger beroepsonderwijs	374	391	410
Wetenschappelijk onderwijs	46	59	55
Totaal	2 256	2 269	2215

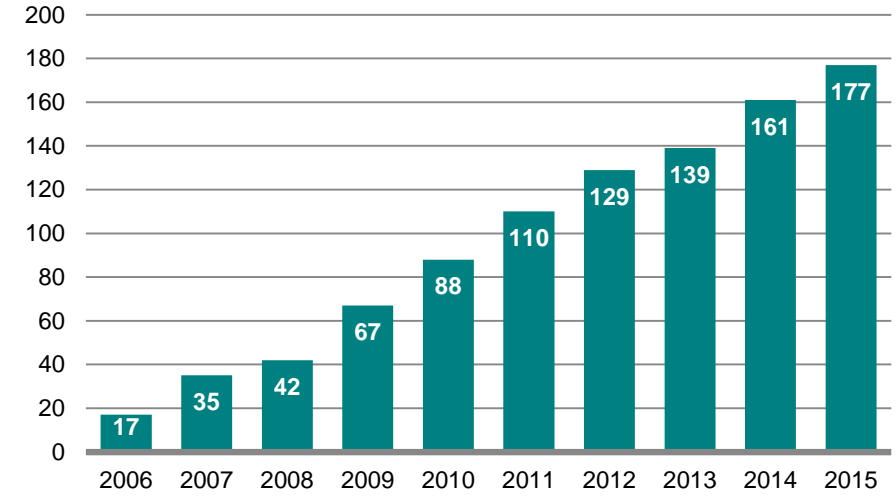
Bron: Dienst Uitvoering Onderwijs / Scholen Olst-Wijhe

Sociaal | Sociale voorzieningen

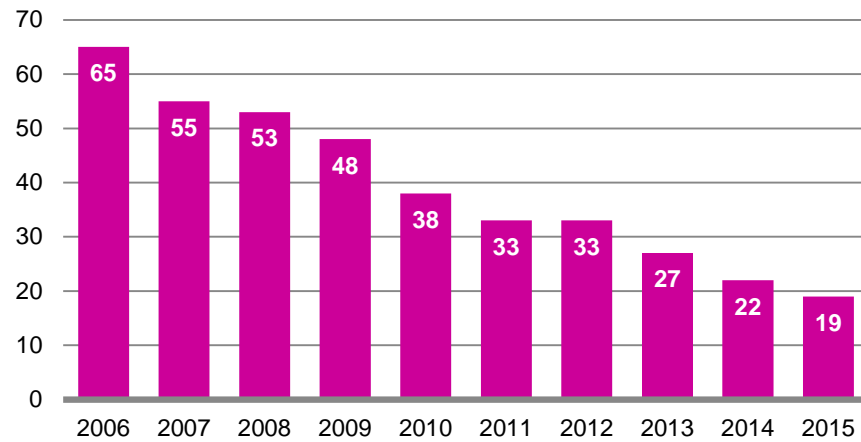
Aantal Uitkeringsgerechtigden WAO in Olst-Wijhe



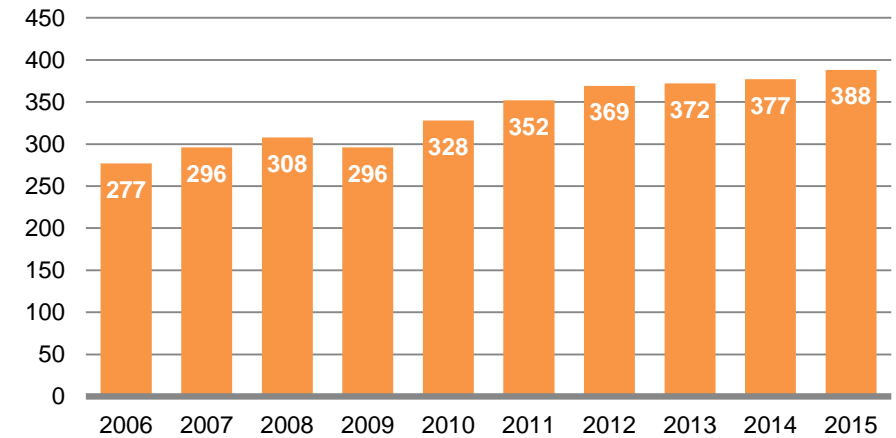
Aantal Uitkeringsgerechtigden WIA in Olst-Wijhe



Aantal Uitkeringsgerechtigden WAZ in Olst-Wijhe



Aantal Uitkeringsgerechtigden Wajong in Olst-Wijhe



Bron: Uitvoeringsinstituut Werknemers Verzekeringen

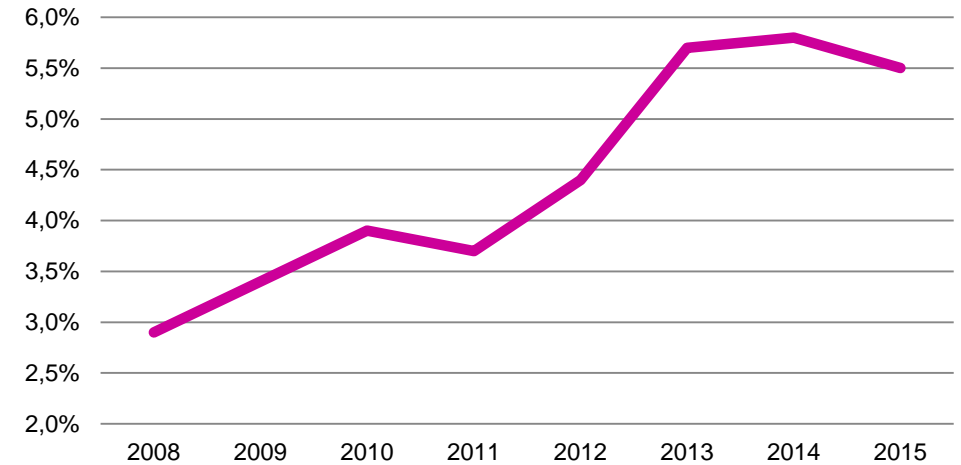
Uitkeringen WW (lopende uitkeringen) naar geslacht in Olst-Wijhe

	Man	Vrouw	Totaal
Uitkering			
2006	128	97	225
2007	97	79	176
2008	68	60	128
2009	175	99	274
2010	139	108	247
2011	84	85	169
2012	183	138	321
2013	238	204	442
2014	230	234	464
2015	230	200	430

Uitkeringen WW (lopende uitkeringen) naar leeftijd in Olst-Wijhe

	<25	25-34	35-44	45-54	55-64	>64	Totaal
Uitkering							
2006	4	22	38	72	89		225
2007	5	17	28	51	75		176
2008	2	7	23	46	50		128
2009	14	37	68	89	66		274
2010	4	27	51	106	59		247
2011	5	28	41	49	46		169
2012	28	48	76	100	69		321
2013	29	63	111	126	113		442
2014	24	74	94	128	143	1	464
2015	13	68	65	118	159	7	430

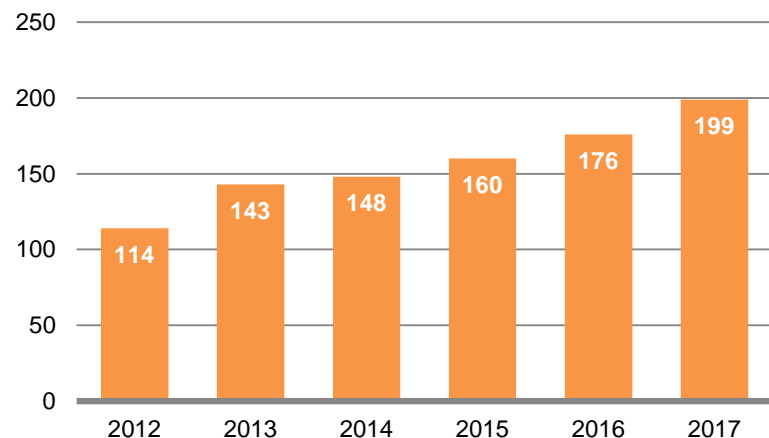
Het werkloosheidspercentage (beroepsbevolking) in Olst-Wijhe



Werkloosheidspercentage

Olst-Wijhe	Gemiddeld gemeenten < 25.000 inwoners
5,5%	5,6%
2015	

Aantal personen met een bijstandsuitkering in Olst-Wijhe



Iedereen die kan werken maar daarbij ondersteuning nodig heeft, valt sinds 1 januari 2015 onder de Participatiewet. De wet is er om zoveel mogelijk mensen met of zonder arbeidsbeperking werk te laten vinden. De Participatiewet vervangt de Wet werk en bijstand (Wwb), de Wet sociale werkvoorziening (WSW) en een groot deel van de Wet werk en arbeidsondersteuning jonggehandicapten (Wajong).

Personen met bijstandsuitkeringen per 1.000 inwoners 18 jaar en ouder

Olst-Wijhe	Gemiddeld gemeenten < 25.000 inwoners
16,9 2016	21,5

Aantal personen met een bijstandsuitkering (lopende uitkeringen) naar duur in Olst-Wijhe per 1 januari 2017

	< 1 jaar	1 tot 2 jaar	2 tot 3 jaar	3 tot 5 jaar	5 jaar en meer	Totaal
Uitkering						
Participatiewet	50	47	29	29	27	182
Overig	7	3	5	2	0	17
Totaal	57	50	34	31	27	199

Aantal personen met een bijstandsuitkering (lopende uitkeringen) naar leeftijd in Olst-Wijhe per 1 januari 2017

	< 25	25-34	35-44	45-54	55-64	65+	Totaal
Uitkering							
Participatiewet	15	39	39	53	36	0	182
Overig	0	0	0	0	17	0	17
Totaal	15	39	39	53	53	0	199

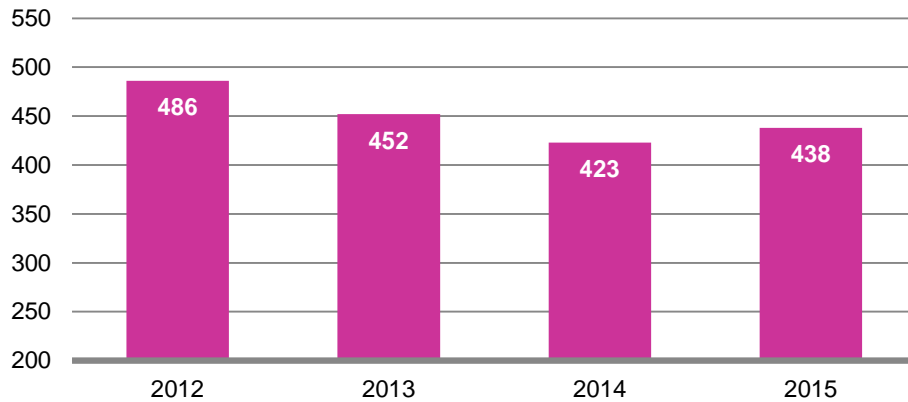
Huishoudens met bijstandsuitkeringen % t.o.v. totaal huishoudens

Olst-Wijhe	Gemiddeld gemeenten < 25.000 inwoners
2,5% 2016	3,1%

Bron: Gemeente Olst-Wijhe / Centraal Bureau voor de Statistiek

Veiligheid en bestuur | Openbare orde en veiligheid

Aantal geregistreerde misdrijven in Olst-Wijhe

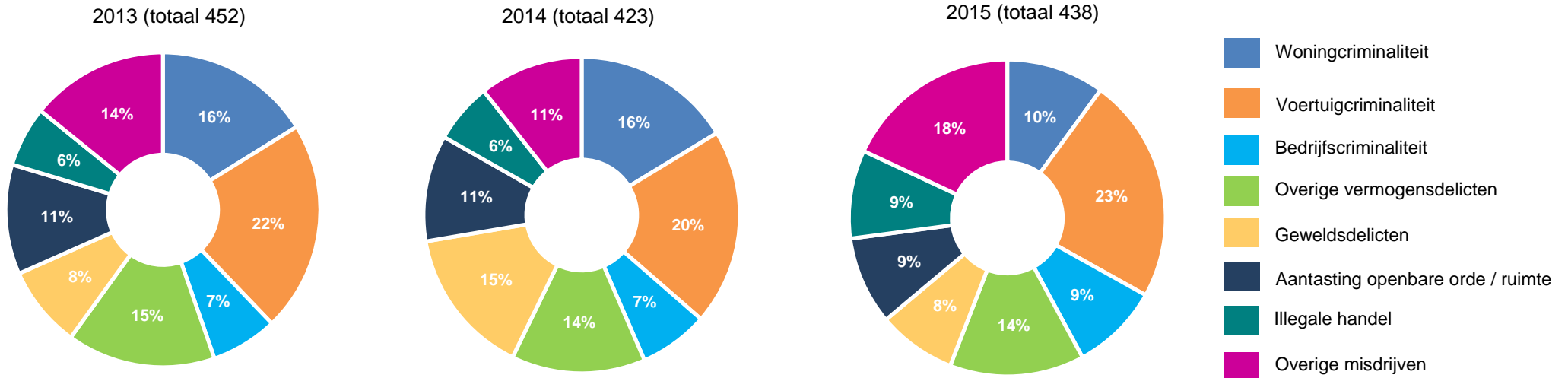


In de gemeente Olst-Wijhe is vanaf 2011 tot en met 2014 een dalende trend te zien van het aantal misdrijven. In het laatste jaar (2014-2015) is het aantal misdrijven licht gestegen van 423 misdrijven in 2014, naar 438 in 2015. Deze stijging zien we vooral bij illegale handel (+54%) en bedrijfscriminaliteit (+27%). De belangrijkste dalers waren geweldsdelicten (-45%) en woningcriminaliteit (-38%). In vergelijking met de groep gemeenten van vergelijkbare bevolkingsomvang telt de gemeente Olst-Wijhe fors minder misdrijven per 1.000 inwoners.

Misdrijven per 1.000 inwoners

Olst-Wijhe	Gemiddeld gemeenten < 25.000 inwoners
24,2	35,4
2015	

Aantal misdrijven naar soort in Olst-Wijhe



Bron: Politie IJsselland

Misdrijven in Olst-Wijhe per deelgebied 2012-2015

	2012	2013	2014	2015
Olst en Boskamp				
Woningcriminaliteit	41	43	47	16
Voertuigcriminaliteit	38	30	40	64
Bedrijfscriminaliteit	26	13	12	17
Overige vermogensdelicten	38	34	23	36
Gewelddelicten	27	21	31	22
Aantasting openbare orde/ruimte	48	23	26	15
Illegale handel	6	13	11	17
Overige misdrijven	37	33	20	43
Totaal Olst en Boskamp	261	210	210	230

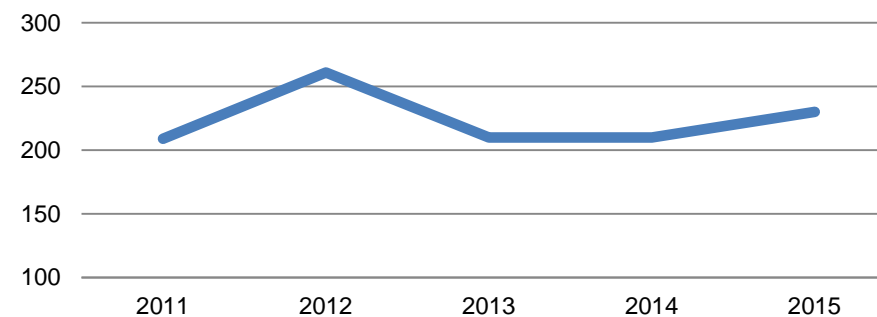
Wijhe en Boerhaar				
Woningcriminaliteit	13	20	14	20
Voertuigcriminaliteit	30	48	36	32
Bedrijfscriminaliteit	14	14	16	20
Overige vermogensdelicten	24	28	18	21
Gewelddelicten	22	15	28	9
Aantasting openbare orde/ruimte	29	23	16	22
Illegale handel	11	11	13	19
Overige misdrijven	27	19	13	27
Totaal Wijhe en Boerhaar	170	178	154	170

Buitengebied Olst-Wijhe				
Woningcriminaliteit	8	10	8	7
Voertuigcriminaliteit	4	20	9	6
Bedrijfscriminaliteit	5	4	2	1
Overige vermogensdelicten	6	7	17	3
Gewelddelicten	5	2	5	4
Aantasting openbare orde/ruimte	11	5	4	3
Illegale handel	9	4	2	4
Overige misdrijven	7	12	12	10
Totaal Buitengebied Olst-Wijhe	55	64	59	38

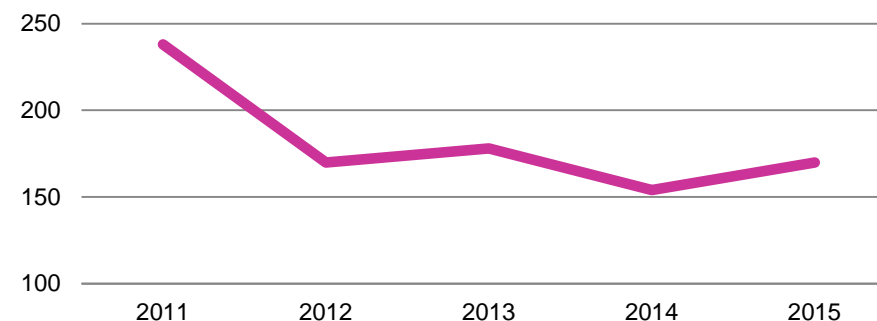


Bron: Politie IJsselland

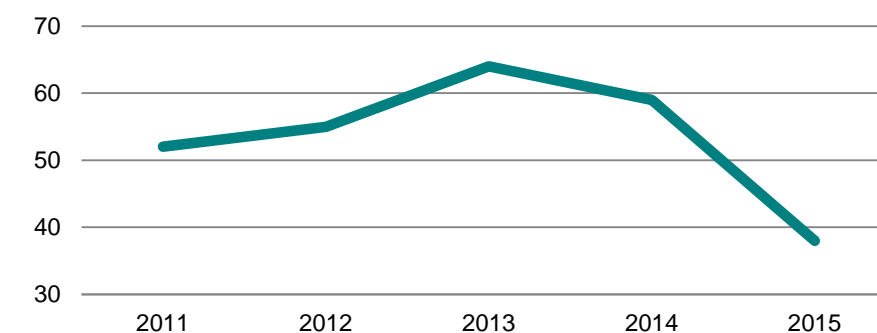
Aantal geregistreerde misdrijven in Olst en Boskamp



Aantal geregistreerde misdrijven in Wijhe en Boerhaar



Aantal geregistreerde misdrijven buitengebied Olst-Wijhe



Veiligheid en bestuur | Bestuur

Leden college van B&W

- Burgemeester A.G.J.(Ton) Strien
- Wethouder H.G. (Herman) Engberink CDA
- Wethouder M (Marcel) Blind Gemeentebelangen
- Wethouder A.G.J. (Anton) Bosch VVD
- Gemeentesecretaris D.L.W. (Dries) Zielhuis

Portefeuilleverdeling College van B&W in Olst-Wijhe

Burgemeester Ton Strien

Algemeen bestuurlijke zaken en coördinatie (inclusief 3D's)
Openbare orde en veiligheid (inclusief water buitendijks)
Integriteit
Integrale handhaving
Personeel en organisatie
Dienstverlening
Informatie en communicatie
Onderwijs
Monumentenzorg
Volksgezondheid

Wethouder Herman Engberink CDA

Eerste locoburgemeester
Maatschappelijke zorg, WMO
Maatschappelijke participatie, WMO/welzijn,
Participatiewet, inkomensondersteuning
Ruimtelijke ordening (inclusief structuurvisie)
Plattelandsbeleid

Wethouder Marcel Blind Gemeente belangen

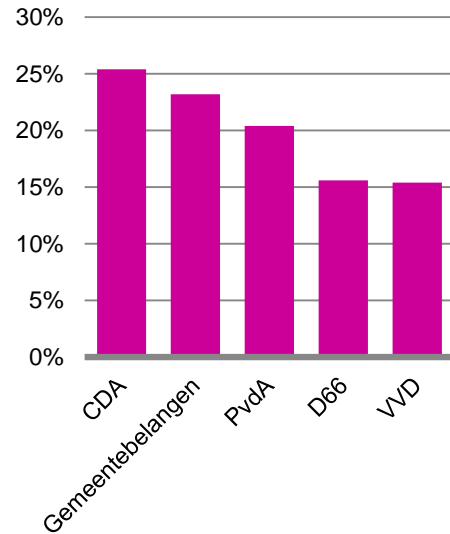
Tweede locoburgemeester
Volkshuisvesting, grondbeleid
Duurzaamheid, milieu, water, afval
Openbare werken, verkeer en vervoer
Jeugdzorg
Project verkeer en leefbaarheid

Wethouder Anton Bosch VVD

Derde locoburgemeester
Financiën
Economische zaken, recreatie en toerisme
Kleine kernenbeleid
Welzijn: sport, cultuur, accommodaties
Project maatschappelijk vastgoed

Uitslagen meest recente verkiezingen

Gemeenteraad 2014

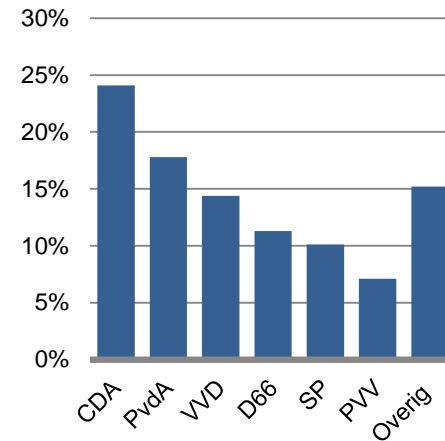


Uitslagen verkiezingen gemeenteraad 2014 in Olst-Wijhe

Inwoners 2014: 17 770
Opkomst: 58,4%

Partij	Stem	%
CDA	2 042	25,4%
PvdA	1 640	20,4%
VVD	1 240	15,4%
Gemeentebelangen	1 863	23,2%
D66	1 250	15,6%

Provinciale Staten 2015

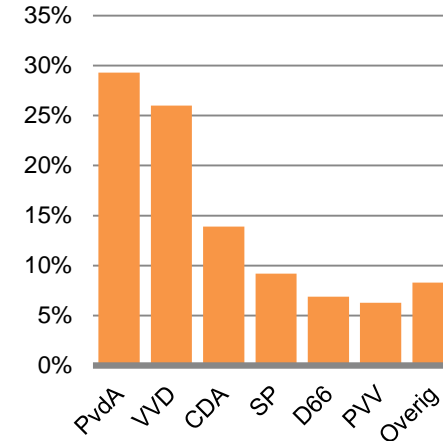


Uitslagen verkiezingen Provinciale Staten 2015 in Olst-Wijhe

Inwoners 2015: 17 840
Opkomst: 52,0%

Partij	Stem	%
CDA	1 732	24,1%
PvdA	1 280	17,8%
VVD	1 038	14,4%
D66	813	11,3%
SP	723	10,1%
PVV	513	7,1%
Overig	1 095	15,2%

Tweede Kamer 2012

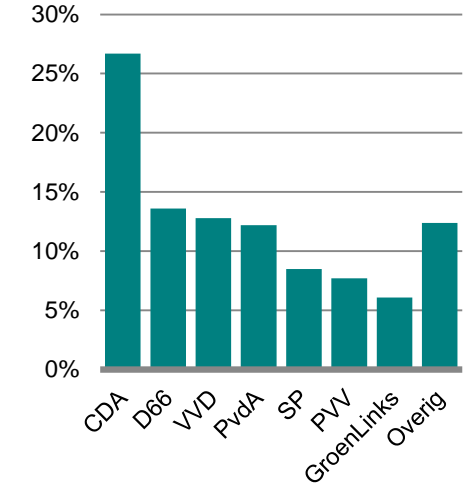


Uitslagen verkiezingen Tweede Kamer 2012 in Olst-Wijhe

Inwoners 2012: 17 660
Opkomst: 77,7%

Partij	Stem	%
PvdA	3 089	29,3%
VVD	2 739	26,0%
CDA	1 466	13,9%
SP	964	9,2%
D66	730	6,9%
PVV	659	6,3%
Overig	878	8,3%

Europees Parlement 2014



Uitslagen verkiezingen Europees Parlement Kamer 2014 in Olst-Wijhe

Inwoners 2014: 17 770
Opkomst: 38,9%

Partij	Stem	%
CDA	1 433	26,7%
D66	730	13,6%
VVD	687	12,8%
PvdA	653	12,2%
SP	458	8,5%
PVV	413	7,7%
GroenLinks	329	6,1%
Overig	643	12,4%

Bron: Gemeente Olst-Wijhe / ANP / RTV Oost / Nederlands Dagblad