

## Contact

[www.olst-wijhe.nl](http://www.olst-wijhe.nl)  
[gemeente@olst-wijhe.nl](mailto:gemeente@olst-wijhe.nl)  
[/gemeenteolstwijhe](https://www.facebook.com/gemeenteolstwijhe)  
[@GemOlstWijhe](https://www.x.com/GemOlstWijhe)  
[/gemeenteolstwijhe](https://www.instagram.com/gemeenteolstwijhe)

Postbus 23, 8130 AA Wijhe  
14 0570 of 0570 - 568080  
ma. t/m vr. van 8.15 tot 12.15 uur  
en van 13.00 tot 17.00 uur

**Wij werken alleen op afspraak. Regel uw afspraak eenvoudig online via [www.olst-wijhe.nl/onlineafspraak](http://www.olst-wijhe.nl/onlineafspraak) of bel naar telefoonnummer 14 0570.**

### Balies

U kunt met al uw vragen tijdens openingstijden bij ons terecht:

### Gemeentehuis

Raadhuisplein 1 in Wijhe  
• ma. t/m vr. van 09.00 tot 12.00 uur

### Holstohuis

Jan Schamhartstraat 5b in Olst  
• maandag van 13.30 tot 16.30 uur  
• dinsdag van 13.30 tot 16.30 uur  
• woensdag van 13.30 tot 20.00 uur  
• donderdag gesloten  
• vrijdag van 13.30 tot 16.30 uur

## Olst-Wijhe gaat voor groen

Op zaterdag 12 oktober kon iedereen tijdens de actie Tegel eruit, plant erin! tegels uit de tuin omruilen voor een mooi plantpakket. De tegels werden gratis opgehaald door onze buitendienst. 36 inwoners hebben samen in totaal bijna 2.000 tegels ingeleverd. Die tegels verwerken we tot granulaat dat kan worden hergebruikt voor allerlei producten. En onze gemeente is weer een stukje groener. Hoe groener onze gemeente, hoe beter we klaar zijn voor het veranderende klimaat. Wilt u weten wat u kunt doen om uw leefomgeving aan te passen aan het klimaat? Kijk dan op [mijnleefomgeving.olst-wijhe.nl/aanpassen-aan-het-klimaat](http://mijnleefomgeving.olst-wijhe.nl/aanpassen-aan-het-klimaat).

## Dag van de Mantelzorg in Olst-Wijhe

**Evenmens**   
O l s t - W i j h e informele zorg voor elkaar

Op 14 november organiseert Evenmens Olst-Wijhe een speciale avond voor alle mantelzorgers uit de gemeente. Mantelzorgers zijn mensen die langdurig en onbetaald zorgen voor een naaste, zoals een familielid, vriend of buur. Hoewel dit vaak met liefde gebeurt, kan het ook zwaar zijn. Daarom is het belangrijk om af en toe te ontspannen en op adem te komen.

De avond op 14 november staat in het teken van

### Subsidie en hulp bij afkoppelen regenpijp

Gaat u binnenkort ook met uw tuin aan de slag? Misschien is dat een mooi moment om uw regenpijp af te koppelen van het riool. Zo voorkomt u dat schoon regenwater wordt vermengd met afvalwater en helpt u om overstroming van het riool te voorkomen bij extreem weer.

### Meer weten?

Wij helpen u graag met gratis advies over het afkoppelen en het aanvragen van subsidie. Ook bij de uitvoering staan wij voor u klaar. Kijk op [www.olst-wijhe.nl/afkoppelenregenwater](http://www.olst-wijhe.nl/afkoppelenregenwater) voor meer informatie.

## Nieuw provinciaal beleid voor wind en zon

Vorige week woensdag hebben Provinciale Staten van Overijssel nieuwe regels voor wind- en zonne-energie vastgesteld. Hieronder leest u hier meer over.

### Windenergie

Op basis van het nieuwe beleid neemt de provincie nu de leiding over windenergie, ook in onze gemeente. Het besluit van de provincie betekent onder meer dat initiatiefnemers vanaf 16 oktober 2024 tot 15 februari 2025 hun initiatieven voor windenergie in Olst-Wijhe bij de provincie kunnen indienen.

De provincie neemt de besluiten over windenergie en neemt nieuwe aanvragen voor projecten in behandeling. Dit voorjaar kon iedere gemeente in Overijssel afspraken maken met de provincie over windenergie, de zogenaamde programmeringsafspraken. Als een gemeente géén afspraken heeft gemaakt, bepaalt de provincie waar en hoeveel windturbines er komen. Wij hebben wél programmeringsafspraken gemaakt, zodat de zoekgebieden dezelfde blijven en er maximaal 80 GWh per jaar mag worden opgewekt. Dat zijn circa 4 tot 5 grote moderne windturbines die in één zoekgebied uit onze gemeentelijke Ruimtelijke Visie Duurzame Energie passen. Of, en zo ja, hoeveel initiatiefnemers zich melden en voor welk gebied, is nog niet bekend. Meer informatie over het nieuwe provinciale beleid leest u op [www.overijssel.nl/onderwerpen/energie/windenergie](http://www.overijssel.nl/onderwerpen/energie/windenergie).

### Zonne-energie

Het nieuwe beleid voor zonne-energie betekent dat er geen nieuwe zonnenvelden groter dan 2 hectare op landbouwgronden meer mogen komen. Er is een overgangsregeling voor projecten die al vergevorderd zijn. Om onder die regeling te mogen vallen, moet de gemeente voor de start van een project een positief principebesluit hebben genomen. Wij werkten niet met zo'n principebesluit vooraf, omdat we het belangrijk vonden dat inwoners eerst konden meepraten.

Het nieuwe beleid van de provincie kan betekenen dat vier vergevorderde zonneparken in Olst-Wijhe niet door kunnen gaan. We gaan in gesprek met de betrokken partijen om de opties te verkennen.

Kijk voor meer informatie en veelgestelde vragen op [www.olst-wijhe.nl/energie](http://www.olst-wijhe.nl/energie).

## Kennisgeving verkoop gronden aan Enexis

De gemeente Olst-Wijhe is voornemens om het volgende perceel grond te verkopen aan Enexis Netbeheer B.V. (hierna te noemen Enexis) voor de realisatie van een nieuw transformatorstation:

- Een gedeelte van het perceel kadastraal bekend Olst, Sectie E, nummers 4248 (gedeeltelijk) en 4249 (gedeeltelijk) ter grootte van ongeveer 33 m<sup>2</sup> gelegen nabij Hyacintstraat 21, 8121 DK Boskamp.

Naar het oordeel van de gemeente Olst-Wijhe

is Enexis de enige serieuze gegadigde die in aanmerking komt voor de hiervoor vermelde voorgenomen verkoop. Enexis is de aangewezen netbeheerder en is in die hoedanigheid verantwoordelijk voor het gehele energienet. Daarnaast draagt Enexis zorg voor de aanleg, het onderhoud, het beheer en de veiligheid van het energienet. De bevoegdheid om infrastructuurle voorzieningen ten behoeve van het energienet aan te leggen komt dan ook enkel toe aan Enexis. Om het energienet in stand te houden en te verbeteren moet Enexis de beschikking

hebben over de hiervoor benodigde grond.

Als u het niet eens bent met de hiervoor vermelde verkoop, dan moet u dit binnen 20 dagen na publicatie kenbaar maken met een gemotiveerde toelichting aan [gemeente@olst-wijhe.nl](mailto:gemeente@olst-wijhe.nl) onder vermelding van 'voorgenomen verkoop Enexis plan Klimboom/Hyacintstraat'. Als u niet tijdig en gemotiveerd reageert, vervalt het recht om tegen de voorgenomen verkoop en de daaropvolgende levering in rechte op te komen.

## In mijn leefomgeving

Hieronder leest u informatie over aangevraagde en verleende vergunningen. De officiële bekendmakingen staan op [www.overheid.nl/berichten-over-uw-buurt](http://www.overheid.nl/berichten-over-uw-buurt). De bekendmaking op deze website is leidend. Aan de publicatie in de Ijsselberichten kunt u geen rechten ontlennen. Ontvangt u de bekendmakingen over uw buurt liever in uw mailbox? Meldt u zich dan aan voor de e-mailservice onderaan [www.overheid.nl/berichten-over-uw-buurt](http://www.overheid.nl/berichten-over-uw-buurt). Heeft u hulp nodig bij het bekijken van de bekendmakingen omdat u minder digitaal vaardig bent? Maak dan een afspraak met een medewerker in het gemeentehuis via telefoonnummer 14 0570.

### Aangevraagde omgevingsvergunningen

#### Olst

- Johan de Wittstraat 29, het vervangen van een draagmuur door een stalen draagconstructie
- Joke Smitlaan 39, het bouwen van een schuur
- Koningin Wilhelminastraat 13, het kappen van een gouden regen

### Verlenging termijn beslissing aanvraag omgevingsvergunning

Bij de volgende aanvraag is de termijn om te beslissen met zes weken verlengd:

#### Wijhe

- Gravenweg 6, het plaatsen van een mestvergister en een technische ruimte

### Verleende omgevingsvergunningen (reguliere voorbereidingsprocedure)

#### Olst

- Wethouder A.G. Dekkerlaan 2, het kappen van een boom
- Kletterstraat 23, het bouwen van een loods

#### Welsum

- Ijsseldijk 47r-1, 47r-2, 47r-3, 47r-4 en 47r-5, het realiseren van vijf plattelandskamers in een voormalig bedrijfsgebouw

#### Wijhe

- Bremmelerstraat 3, het vervangen van de mestvergister en het plaatsen van een technische ruimte
- Gravenweg 6, het plaatsen van een mestvergister en een technische ruimte
- Gravenweg 3, het plaatsen van een mestvergister en een technische ruimte

- Bremmelerstraat 7, het plaatsen van een mestvergister en een technische ruimte
- Gravenweg 2b, het plaatsen van een mestvergister en een technische ruimte
- Schippershuizen 4, het plaatsen van een mestvergister en een technische ruimte

## Van de gemeenteraad

De gemeenteraad vergadert volgende week maandag 21 oktober in 2 rondes.

### Besluitvormende raadsvergadering (aanvang 20.00 uur)

In deze vergadering neemt de raad formeel de besluiten.

Dit is de agenda:

1. Opening.
2. Vaststellen agenda.

3. Vragenronde raadsleden.
4. Vaststellen van de besluitenlijst van de openbare raadsvergadering d.d. 23 september 2024.
5. Mededelingen.
6. Vaststellen overzicht moties en

- toezeggingen.
7. Ingekomen stukken.
8. Benoeming lid werkgeverscommissie.
9. Benoeming lid auditcommissie.
10. Benoeming plaatsvervangend voorzitter raad.

11. Benoeming en beëdiging burgerlid Gemeentebelangen.
12. Sluiting.

### Oordeelsvormende raadsbijeenkomst (aanvang 20.20 uur, of later als de besluitvormende vergadering daartoe aanleiding geeft)

Hierin debatteren de raadsleden met elkaar om te komen tot een standpunt over een onderwerp.

Dit is de agenda:

1. Opening.
2. Vaststellen agenda.
3. Spreekrecht inwoners.
4. Voorstel tot het vaststellen van de begroting

2025 en de meerjarenraming 2026-2028 (inclusief 1e begrotingswijziging).

5. Sluiting.

Tijdens de oordeelsvormende raadsbijeenkomst kunt u inspreken over agendapunt 4 of over onderwerpen die niet op de agenda staan (dat kan bij agendapunt 3). Wilt u gebruikmaken van het spreekrecht, neem dan uiterlijk voor

12.00 uur op de dag van de vergadering contact op met de griffie via [griffie@olst-wijhe.nl](mailto:griffie@olst-wijhe.nl).

U kunt de vergaderingen bijwonen op de publieke tribune in de raadzaal in het gemeentehuis (Raadhuisplein 1, Wijhe) of online volgen via [www.olst-wijhe.raadsinformatie.nl/live](http://www.olst-wijhe.raadsinformatie.nl/live).

#### Vragen

Vragen over het werk van de raad of over onderwerpen die op de agenda staan? Neem dan contact op met [griffie@olst-wijhe.nl](mailto:griffie@olst-wijhe.nl) of kijk op [gemeenteraad.olst-wijhe.nl](http://gemeenteraad.olst-wijhe.nl).

In deze rubriek 'Van de gemeenteraad' plaatsen we informatie van en over de gemeenteraad. Wat doet de gemeenteraad nu precies en hoe worden besluiten genomen?

## Begroting 2025

### Focus & verbinding

Dit overzicht laat de programmabegroting zien die het college voorstelt aan de gemeenteraad. De raad besluit hierover op maandag 11 november.

Meer weten over de begroting? Kijk dan op [www.olst-wijhe.nl](http://www.olst-wijhe.nl).

Met de nodige inspanningen kunnen we voor 2025 toch nog een sluitende begroting presenteren. De forse financiële uitdagingen voor 2026 en verder zijn er wel nog steeds.”  
**Wethouder Hans Olthof**

“Wij blijven ons inzetten om ondermijnende criminaliteit te bestrijden en zo onze dorpen en kernen leefbaar te houden.”  
**Burgemeester Sietske Poepjes**

“Onze focus op wonen werpt zijn vruchten af. Wij gaan door op de ingeslagen weg om nog meer woningen te bouwen.”  
**Wethouder Marcel Blind**

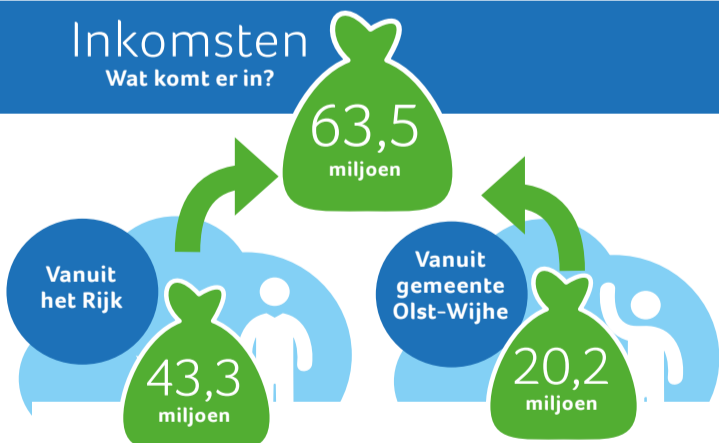
“De Sociale Toekomstvisie en de Omgevingsvisie vertalen we naar concrete uitvoeringsplannen. In 2025 zetten we de eerste acties in gang.”  
**Wethouder Judith Compagner**



Foto's wethouders: Jean Nieuwenhuis

### Inkomsten

Wat komt er in?



#### Specificatie inkomsten Olst-Wijhe

##### Lokale heffingen en leges

10,5 miljoen

- Afvalstoffenheffing
- Begraafrechten
- Leges (zoals voor paspoorten, rijbewijzen en vergunningen)
- Onroerendezaakbelasting (OZB)
- Toeristenbelasting

##### Overige inkomsten

9,7 miljoen

- Bijdrage provincie
- Grondexploitaties, met name grondverkoop
- Huren
- Rente/dividend

### Uitgaven

Wat gaat er uit?

#### Algemene dekkingsmiddelen, overhead en onvoorzien

11,3 miljoen

Hierbij gaat het onder andere om de kosten voor personeel, organisatie en huisvesting.

#### Leefomgeving

Alle taken en kosten op het gebied van openbare ruimte, ruimtelijke ontwikkeling, wonen, economie, recreatie en toerisme en duurzaamheid.

17,9 miljoen

30,0 miljoen

#### Samenleving

Alle taken en kosten op het gebied van werk- en inkomensondersteuning, maatschappelijke ondersteuning, jeugdzorg, onderwijs, sport, kunst, cultuur en welzijn.

#### Bestuur, dienstverlening en veiligheid

Alle taken en kosten op het gebied van bestuur, participatie, communicatie, dienstverlening en integrale veiligheid.

